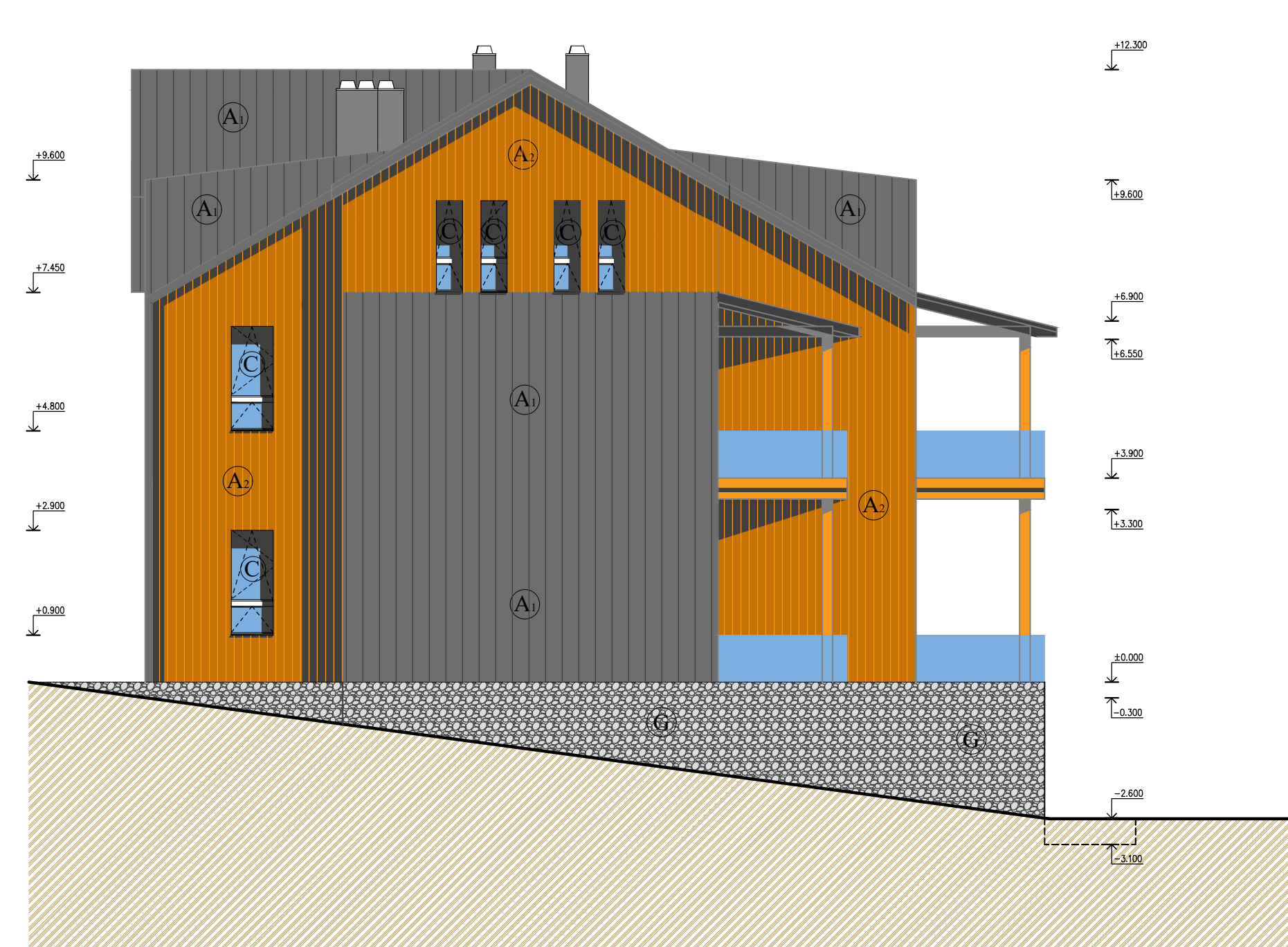




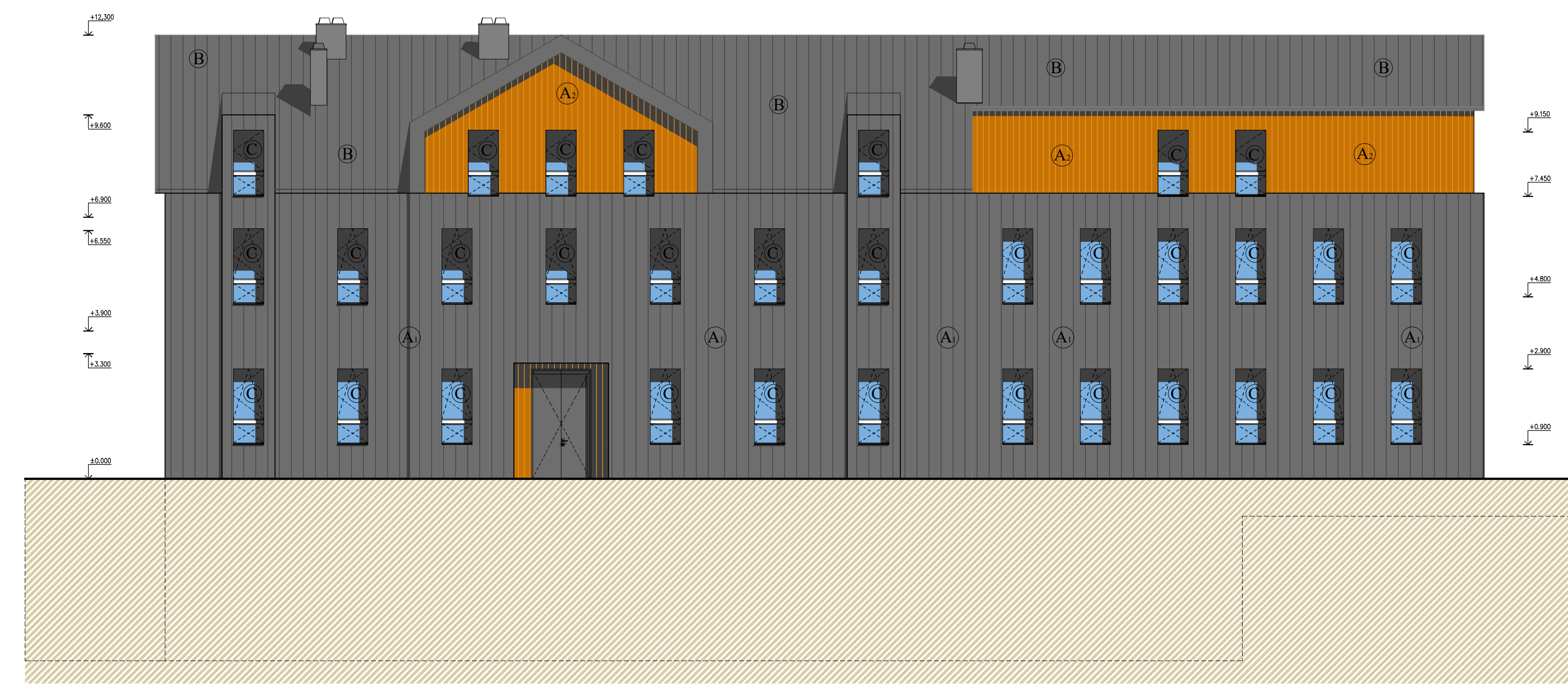
POHLED JIHOVÝCHODNÍ

1:100



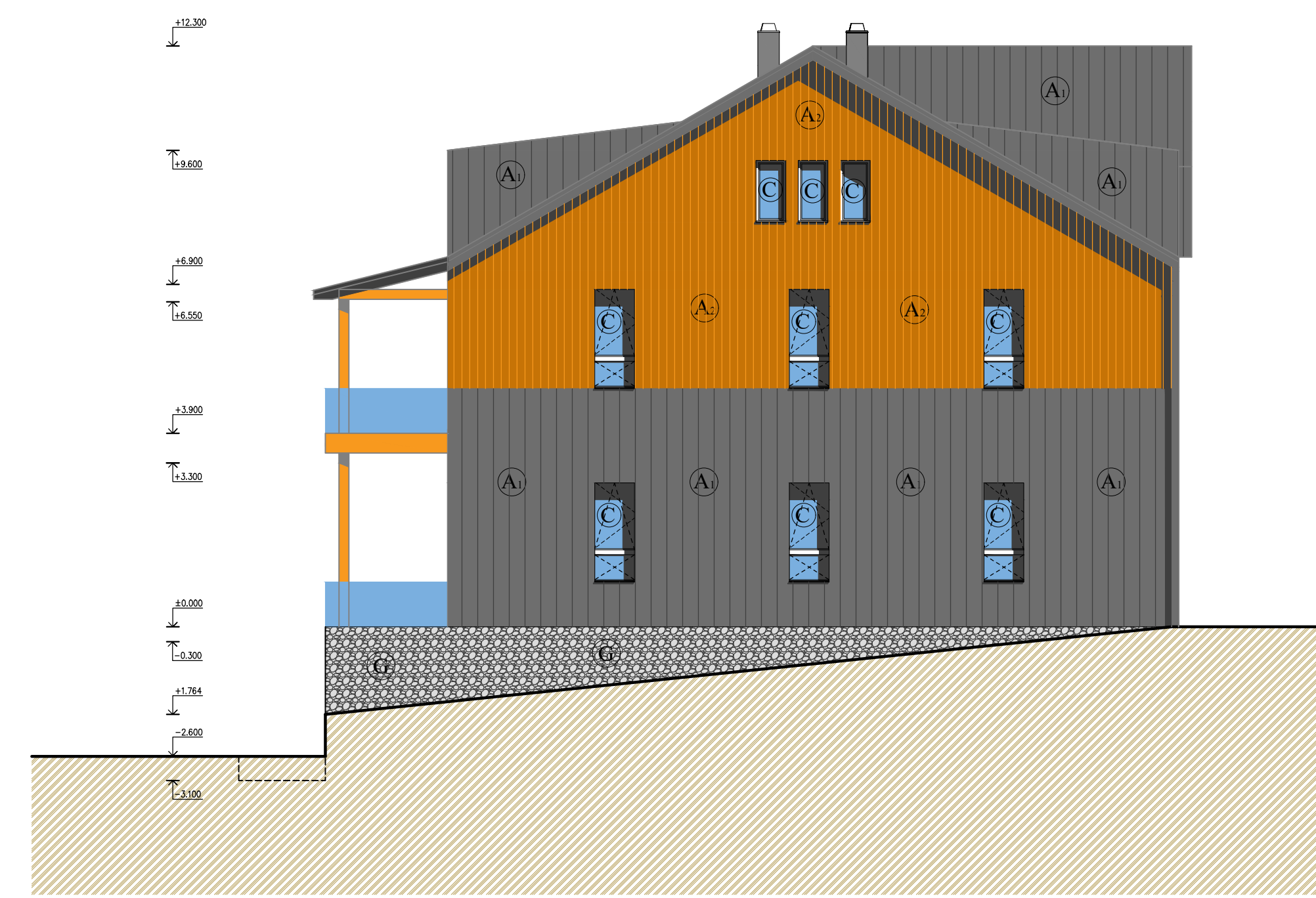
POHLED JIHOZÁPADNÍ

1:100



POHLED SEVEROZÁPADNÍ

1:100



POHLED SEVEROVÝCHODNÍ

1:100

- A₁** Hliníková provětrávaná fasáda PREFA na originální rošt popř. dřevěný; jako fasádní obklady jsou použité obklady z falcovaného plechu, které jsou na nosnou konstrukci připevňovány
- A₂** Fasádní lamely PREFA Siding. Tyto hliníkové fasádní lamely budou pokládány svisle a plášť budovy je řešen jako zavěšená odvětrávaná fasáda. To znamená, že mezi nosnou konstrukcí a hliníkovou fasádou PREFA je odvětrávací prostor, ve kterém může vzduch cirkulovat
- A₃** Zateplení kontaktním **zateplovací systémem kvalitativní třídy A** (tepelná vodivost max. 0,036 W/(mK) ETICS, EPS tl.: 140 mm, a to po celé výšce obvodové stěny až po střechu; do výšky 1,0 m bude použita izolace z extrudovaného polystyrenu (tepelná vodivost max. 0,035 W/(mK) ETICS XPS tl.: 140 mm). Bude použit systémový zateplovací systém Baumit star (izolant: desky EPS, lepicí hmota: Baumit StarContact, povrchová úprava: Baumit SilikonTop (CreativTOP), výztuž: Baumit StarTex, základní nátěr: Baumit UniPrimer). Na tepelném izolantu je ze stěrkové hmoty a skleněné tkaniny vytvořena výztužná vrstva, na kterou je aplikována finální povrchová úprava (probarvená silikonová omítka).
- B** Falcovaný plech PREFA
- C** nová plastové-hliníková okna $U_w = 0,80 \text{ W/m}^2 \text{ K}$; vnější povrch šedá (antracit) bez vzoru (montáž dle ČSN 746077)
- D** nový systém svodu dešťové vody (vertikál, horizontál) PREFA
- E** oplechování PREFA

POZNÁMKA:

- použít barva a kreativních struktur dle vzorníku Baumit CreativTop
 3) odstín typu KORTEN lánování; Baumit Lasur (přesný odstín dle výrobce)
 - nová plastová okna - spojení okna s domem, neboli utěsnění připojovací spáry oken a dveří bude provedeno v souladu s normou ČSN 746077 Okna a vnější dveře - Požadavky na zabudování; montáž na střed stěny po zateplení

±0,000 pro RD = 556,400 m.n.m

VŠECHNY ROZMĚRY BUDOU OVĚŘENY PŘED PROVÁDĚNÍM NA STAVBĚ!!! VÝKRES JE PLATNÝ POUZE V BAREVNÉ PODOBĚ.

Žádná část této dokumentace nesmí být kopírována ani šířena jiným způsobem bez výslovného svolení autora. Projektovou dokumentaci zpracovanou v této úrovni (dle ust. § 2 Vyhlášky č. 499/2006 Sb., o dokumentaci staveb ve znění pozdějších předpisů) lze použít výhradně pro účely, k jakým je určena, tj. pro stavební povolení.

Vedoucí projektant Ing. Martin Volný	Odp. projektant Ing. Martin Volný	Vypracoval Antonín Majer	Želivského 2227 356 01 Sokolov 359 574 086	
Investor: Slibní průmyslová škola Ostrov, p.o., Klnovecká 1197, 363 01 Ostrov	Kraj: Karlovarský	MěÚ: Ostrov	StÚ: Ostrov	
Název akce	BYTOVÝ DŮM KRASLICE			Účel DPS
Lokalita akce	Wolkerova 695/52, Kraslice parc. č. 828/1, 2507/4, k. ú. Kraslice			Datum 07/23
Obsah	ARCHITEKTONICKÉ POHLEDY			Zak. č. 1913/23
				Formát 10A4
				Kótování mm, m
				Měřítko 1:100
				Číslo výkresu D.1.1.8b