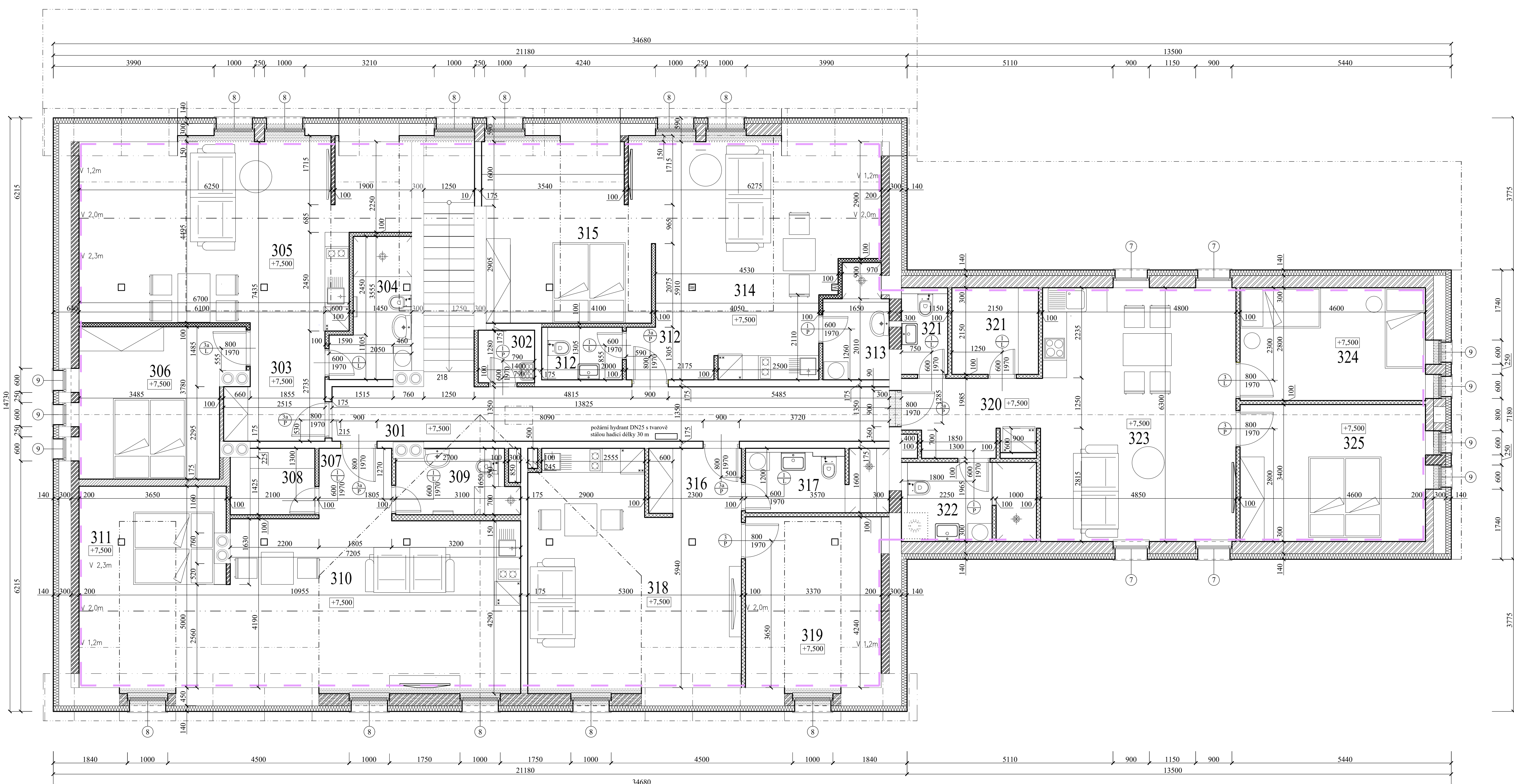
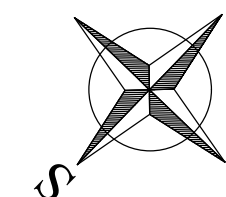


Tabulka místností-3.NP								
Číslo	Jméno	Plocha [m ²]	Číslo	Jméno	Plocha [m ²]	Číslo	Jméno	Plocha [m ²]
301	SCHODIŠTĚ + CHODBA	27,70	312	CHODBA	2,50	320	CHODBA	4,70
302	TECH.MÍSTNOST	3,00	313	WC	4,30	321	ŠATNA	4,80
303	CHODBA	6,00	314	OBÝVACÍ POKOJ + KK	26,60	322	KOUPELNA + WC	6,00
304	WC	5,80	315	LOŽNICE	16,20	323	OBÝVACÍ POKOJ + KK	30,40
305	OBÝVACÍ POKOJ + KK	30,20	316	CHODBA	3,90	324	LOŽNICE	12,90
306	LOŽNICE	14,30	317	WC	5,70	325	LOŽNICE	16,00
307	CHODBA	3,20	318	OBÝVACÍ POKOJ + KK	25,20	326	WC	2,50
308	ŠATNA	3,30	319	LOŽNICE	12,40			
309	WC	4,80						
310	OBÝVACÍ POKOJ + KK	27,70						
311	LOŽNICE	15,80						

Celková plocha 3.NP [m²] 318,0
 Celková plocha duma [m²] 1244,95

Celková plocha BLOK 303-306[m²] 56,30
 Celková plocha BLOK 307-311[m²] 54,80
 Celková plocha BLOK 312-315[m²] 49,60
 Celková plocha BLOK 316-319[m²] 47,20
 Celková plocha BLOK 320-325[m²] 79,40



LEGENDA ČAR:

- Upravované (bourané) konstrukce
- Stávající konstrukce
- Hlavní vzduchotechnická vrstva - HVV
- Bourané konstrukce

LEGENDA HMOT

- Stávající cihelné nosné a nenosné konstrukce tl.: 150, 300, 600, 680 mm
- Plysníkaté tvárnice P4-550 tl. 100, 150 mm
- Plysníkaté tvárnice P4-550 STATIK tl. 300 mm
- vybourané zdivo a konstrukce
- Obvodové zdivo tl.: 680, 600 mm vč. zateplení 140 mm
- vápenopískové zdivo tl.: 175 mm s elektrokanálky

POZNÁMKA:

- před zahájením výroby je nutno ověřit rozměry výrobků a podmínky jejich zabudování dle skutečnosti na stavbě, zejména je nutno vzít v úvahu koordinaci mezi tvarováním ostění, přesahem zateplení přes pevný rám okna, rozměrem vlastního výrobku a jeho osazovacích, výztužných a nastavovacích prvků - zaměření otvorů a ověření rozměrů výrobků provede dodavatel oken. Je také nutno před objednáním výrobků projít místa jejich osazení a zjistit, zda osazení nových výrobků nebrání vnitřní úpravě.
- napojení výplně na interiérové straně bude provedeno pomocí parotěsného systému a začísnění na interiérové straně k vnitřnímu systému listů lepené k výplni.
- budou osazena okna, kde bude max. Use = 0,80 W/(m²K). Z požadavků investora vyplývá, že nové výplně otvorů budou utěsněny příslušnými těsnicími páskami. Profily budou zaskleny izolačním trojsklem. Izolační sklo je sestaveno z tabulí kaleného skla se vzduchotěsným uzavřenou 16 mm dutinou mezi skly. **Ohřevaný kompozit plastu, který tvoří distanční profil. Okna budou namontována v souladu s POŽADAVKY ČSN 746044 a ČSN 73 0540-2!!!**
- ☉ provětrávaná fasáda na dřevěný rošt křížový (tlakově impregnované dřevo), dřevěný obklad (tlakově impregnované dřevo), a to po celé výšce obvodové stěny až po oplechování věnce; zdivo bude omítnuto, nebo vysvěřováno lepidlem; na sokl bude použita izolace z extrudovaného polystyrenu (tepelná vodivost max. 0,035 W/(mK) ETICS XPS tl.: 140 mm; (izolant: desky ISOVER VENTIROCK F SUPER, VENTIROCK F PLUS, VENTIROCK F, kotvení izolantu: dle výrobce).

±0,000 pro objekt = 556,400 m.n.m
VŠECHNY ROZMĚRY BUDOU OVĚŘENY PŘED PROVÁDĚNÍM NA STAVBĚ!!! VÝKRES JE PLATNÝ POUZE V BAREVNÉ PODOBĚ.
 Žádná část této dokumentace nesmí být kopírována ani šířena jiným způsobem bez výslovného svolení autora. Projektovou dokumentaci zpracovanou v této úrovni (dle ust. § 2 Vyhlášky č. 499/2006 Sb., o dokumentaci staveb ve znění pozdějších předpisů) lze použít výhradně pro účely, k jakým je určena, tj. pro stavební povolení.

Vedoucí projektant Ing. Martin Volný	Odp. projektant Ing. Martin Volný	Vypracoval Antonín Majer	Želivského 2227 356 01 Sokolov 359 574 086	
Investor: Střední průmyslová škola Ostrov, p.o., Klnovská 1197, 363 01 Ostrov	Kraj: Karlovarský	MěÚ: Ostrov	StÚ: Ostrov	
Název akce BYTOVÝ DŮM KRASLICE	Lokalita akce Wolkerova 695/52, Kraslice parc. č. 828/1, 2507/4, k. ú. Kraslice	Účel Datum Zak. č. Formát Kótováno Měřítko	DPS 07/23 19/3/23 1044 mm, m 1:50	Číslo výkresu D.1.1.4a