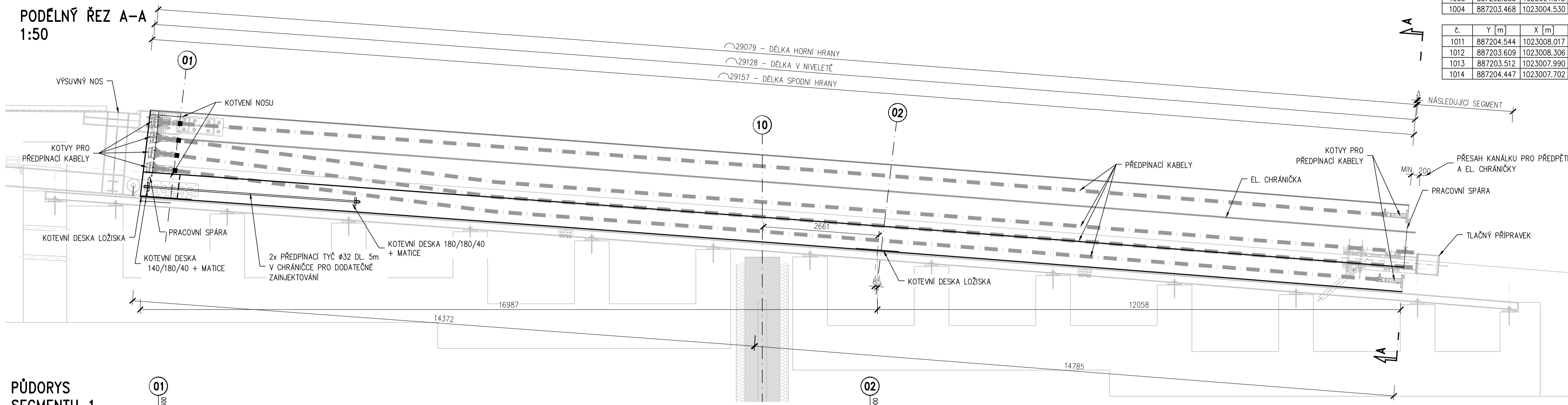


# TVAR SEGMENTU 1

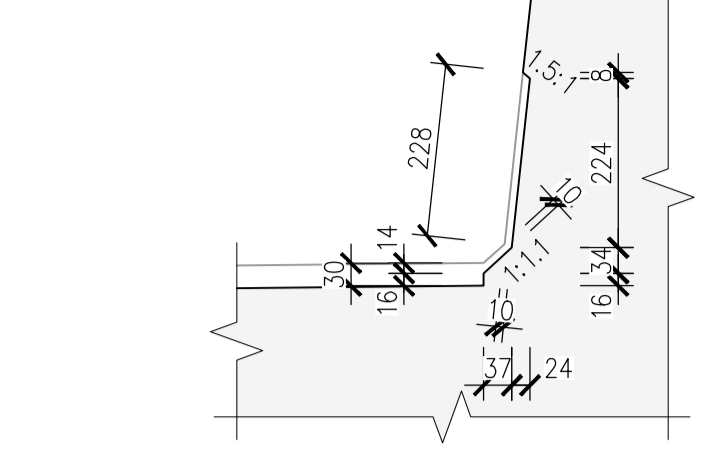
PODÉLNÝ ŘEZ A-A  
1:50



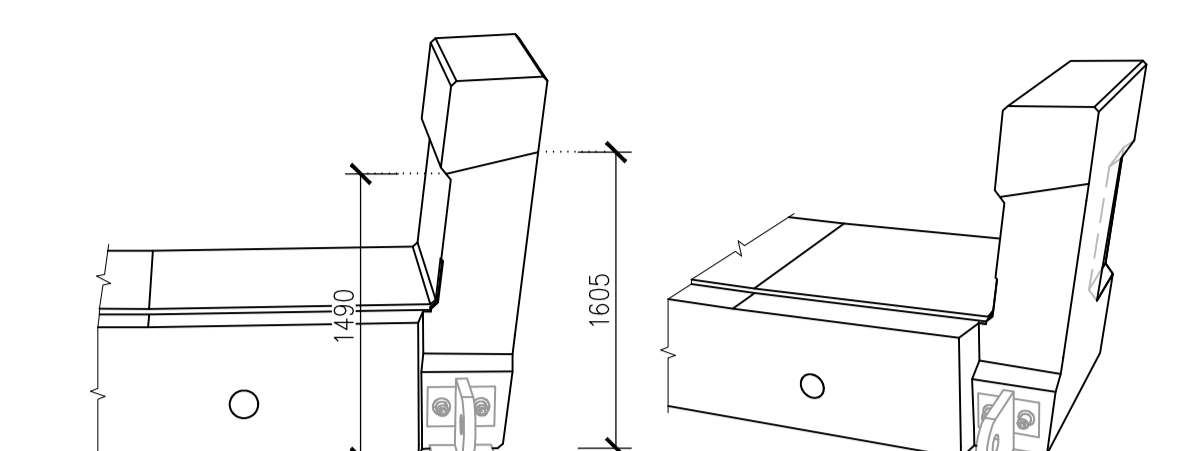
VYTÝČENÍ LOŽISEK VE VÝROBNĚ

č.	Y [m]	X [m]
1001	887203.565	1023004.845
1002	887202.631	1023005.133
1003	887202.533	1023004.818
1004	887203.468	1023004.530
1011	887204.544	1023008.017
1012	887203.609	1023008.306
1013	887203.512	1023007.990
1014	887204.447	1023007.702

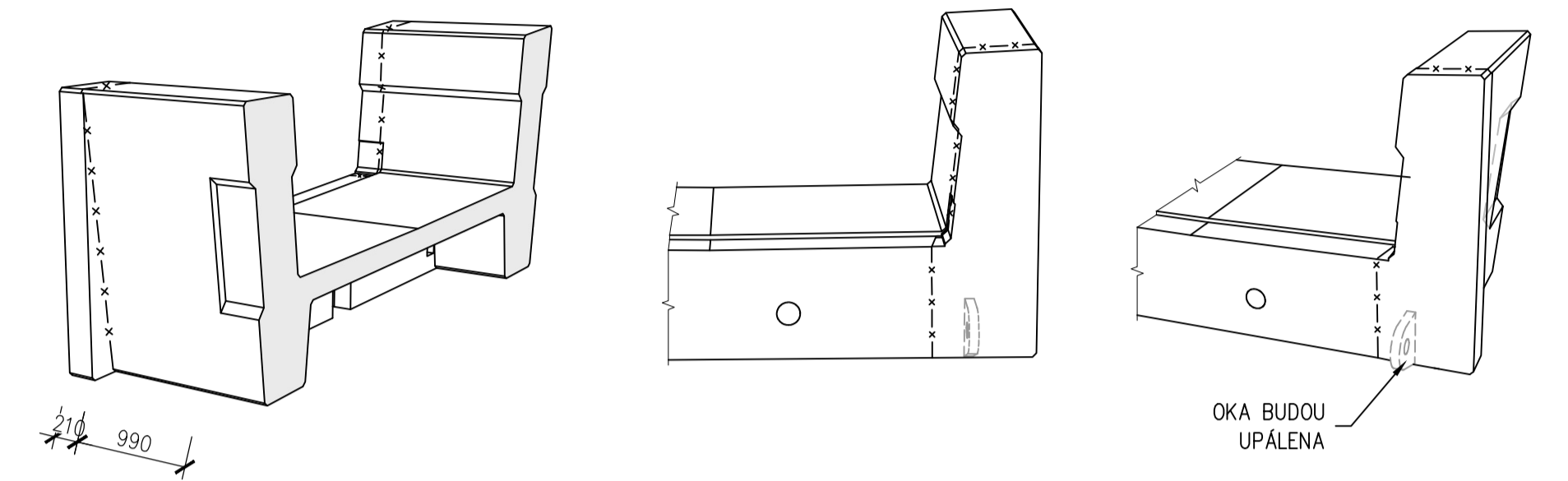
DET 1  
VYBRÁNÍ PRO MZ  
1:10



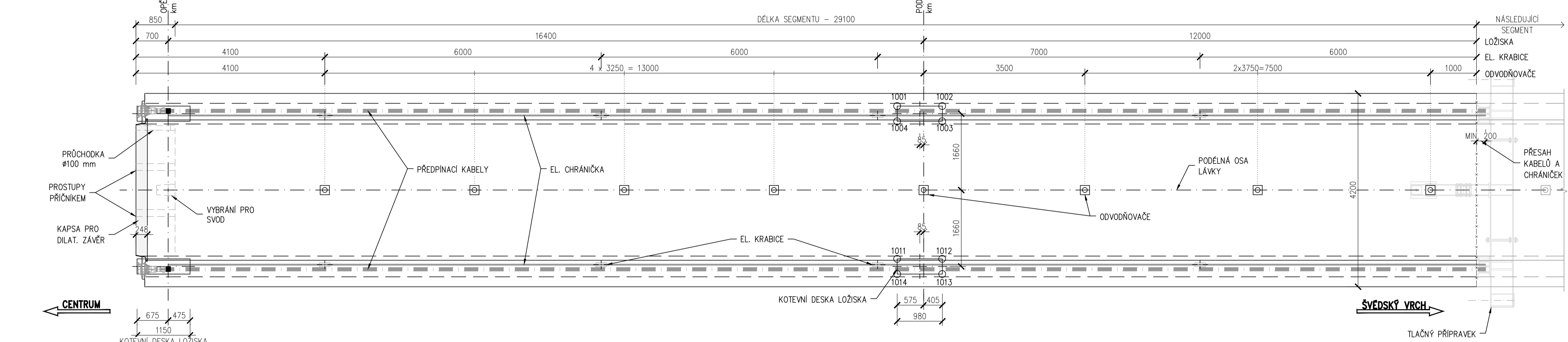
POHLEDY NA KAPSU PRO PŘEDPÍNAČÍ KOTVY



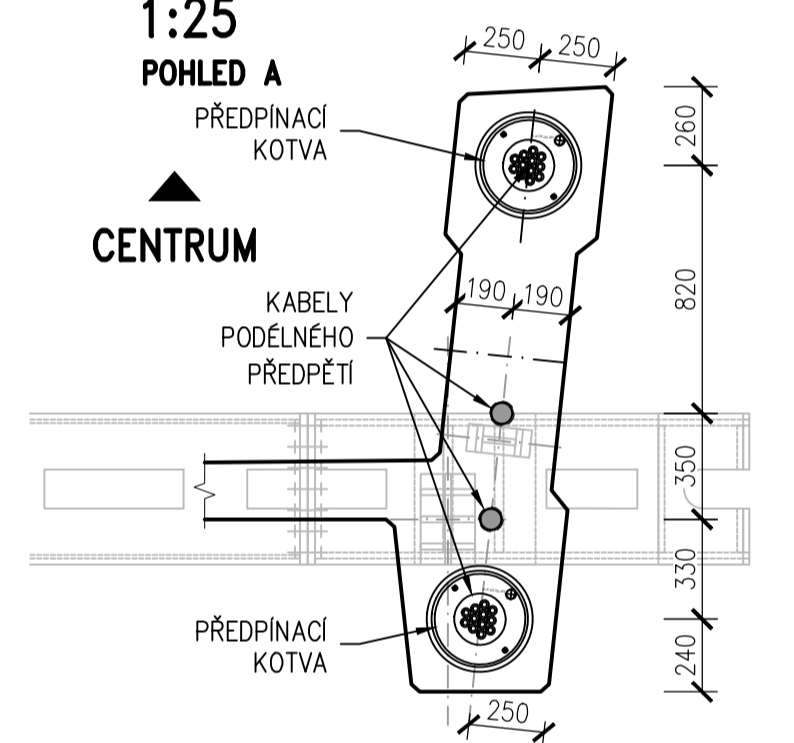
POHLEDY NA FINÁLNÍ TVAR PO ZABETONOVÁNÍ KAPES PRO PŘEDPÍNAČÍ KOTVY



PŮDORYS  
SEGMENTU 1  
1:50



POLOHA PŘEDPÍNAČÍCH KABELŮ NA KONCI SEGMENTU  
1:25



POZNÁMKY

- TYPICKÉ ŘEZY VIZ PŘÍLOHA Č. 201.401.02 - TVAR NOSNÉ KONSTRUKCE - ČÁST 2
- DO KONSTRUKCE MUSÍ BÝT PŘED BETONÁŽÍ OSAZENY VŠECHNY CHRÁNIČKY A OCELOVÉ PŘÍPRAVKY
- PŘEDPÍNAČÍ TYČE SAS WR950/1050 VČETNĚ SYSTÉMOVÝCH KOTEVNÍCH DESEK KOTVENÍ SÍLA 450 kN
- PO OSAZENÍ KONSTRUKCE DO DEFINITIVNÍ POLOHY BUDE UPÁLEN VYŇMÁVAJÍCÍ PŘÍPRAVEK PRO OSAZENÍ NOSU
- KAPSA KOTEV PŘEDPĚTÍ BUDE ZABETONÁVA AŽ PO KOMPLETNÍM VYSUNUTÍ KONSTRUKCE

**BETON** dle ČSN EN 206, TKP 18  
C45/55 XC4 XD2 XF2 (CZ), C10,2 Dmax16mm S3 Ecm 36 GPa

VERZE	POPS	DATUM
01	PRVNÍ VYDÁNÍ	
02		
03		

LÁVKA PRO PĚŠÍ PŘES KOLEJIŠTĚ NÁDRAŽÍ V CHEBU  
Realizační dokumentace stavby

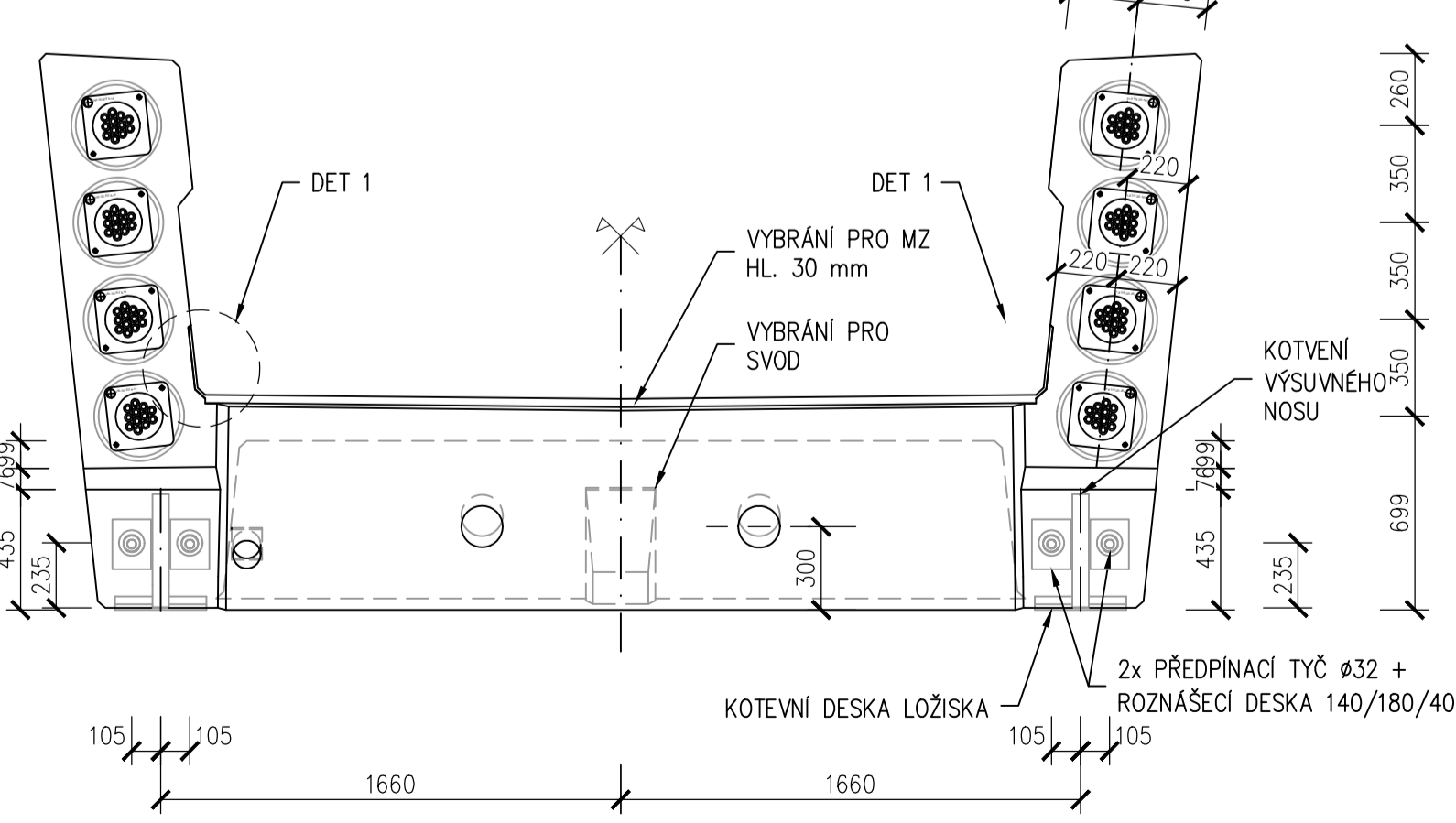
INVESTOR STAVBY  
**MĚSTO CHEB**  
náměstí krále Jiřího z Poděbrad 1/14  
350 20 Cheb

ZHOTOVITEL  
**Raeder & Falge s.r.o.**  
Přívozní 114/2  
410 02 Lovosice

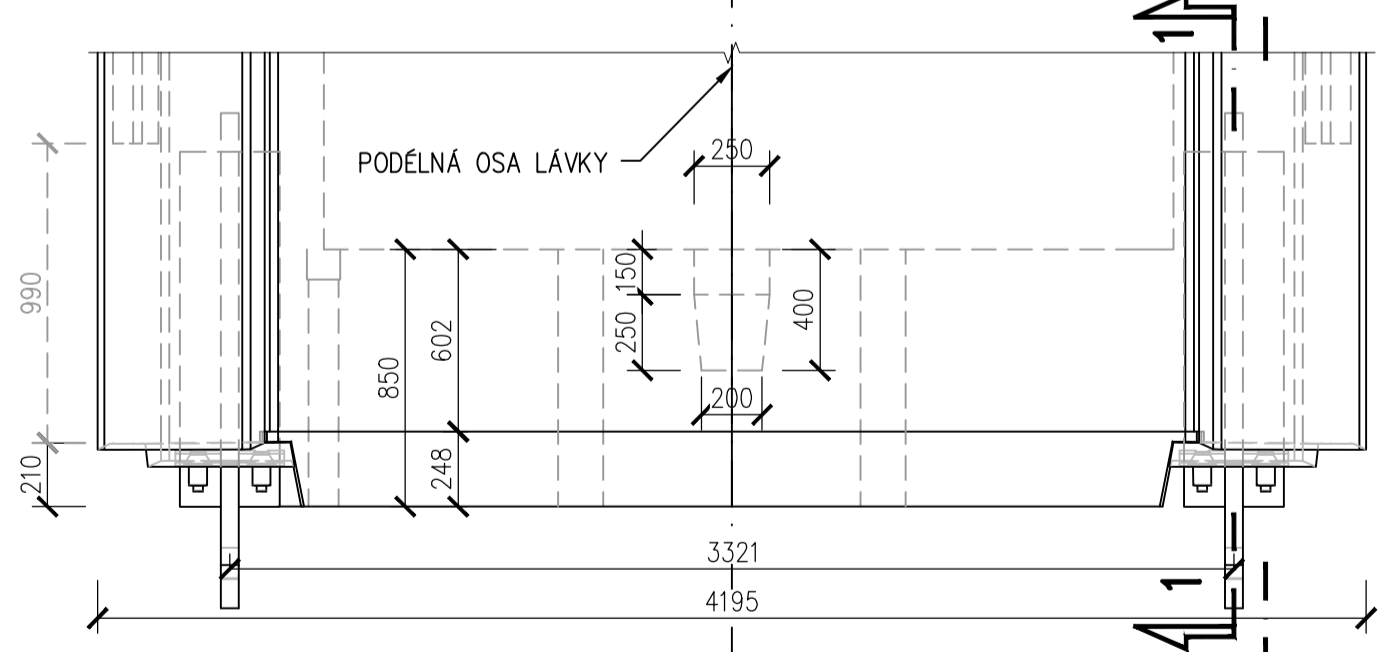
GENÉRALNÍ PROJEKTANT  
**Stráský, Hustý a partneři s. r. o.**  
Bohunická 50  
619 00 Brno

SO 201  
LÁVKA PRO PĚŠÍ PŘES KOLEJIŠTĚ NÁDRAŽÍ V CHEBU  
SO 201 Lávka přes kolejiště  
Č. VYKRESU  
201.421.01

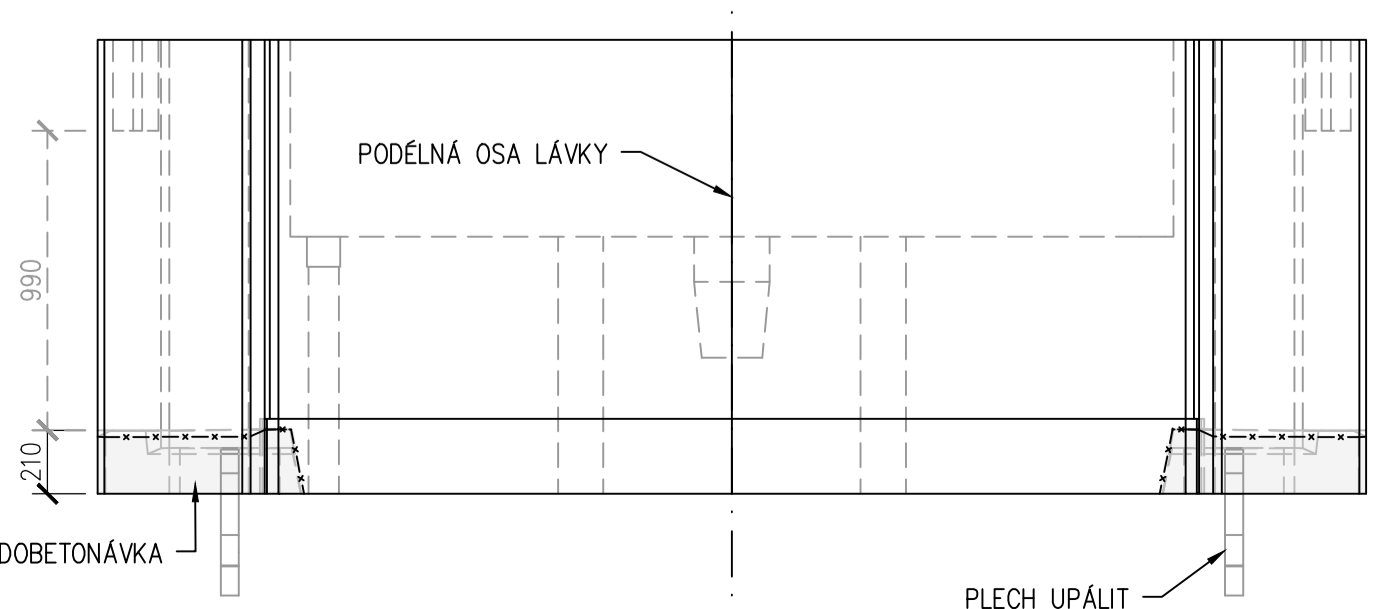
POHLED NA PŘÍČNÍK A KAPSY PRO PŘEDPÍNAČÍ KOTVY  
1:25



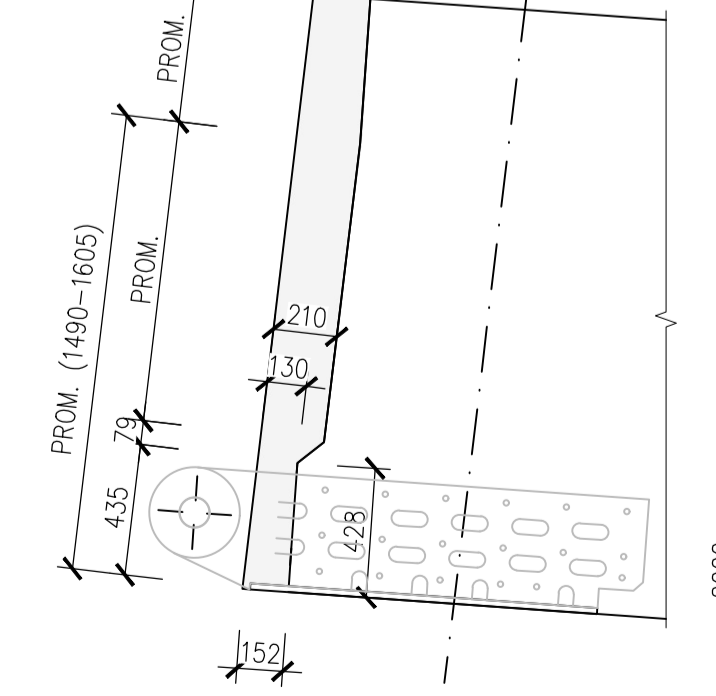
PŮDORYS PŘÍČNÍKU 1:25



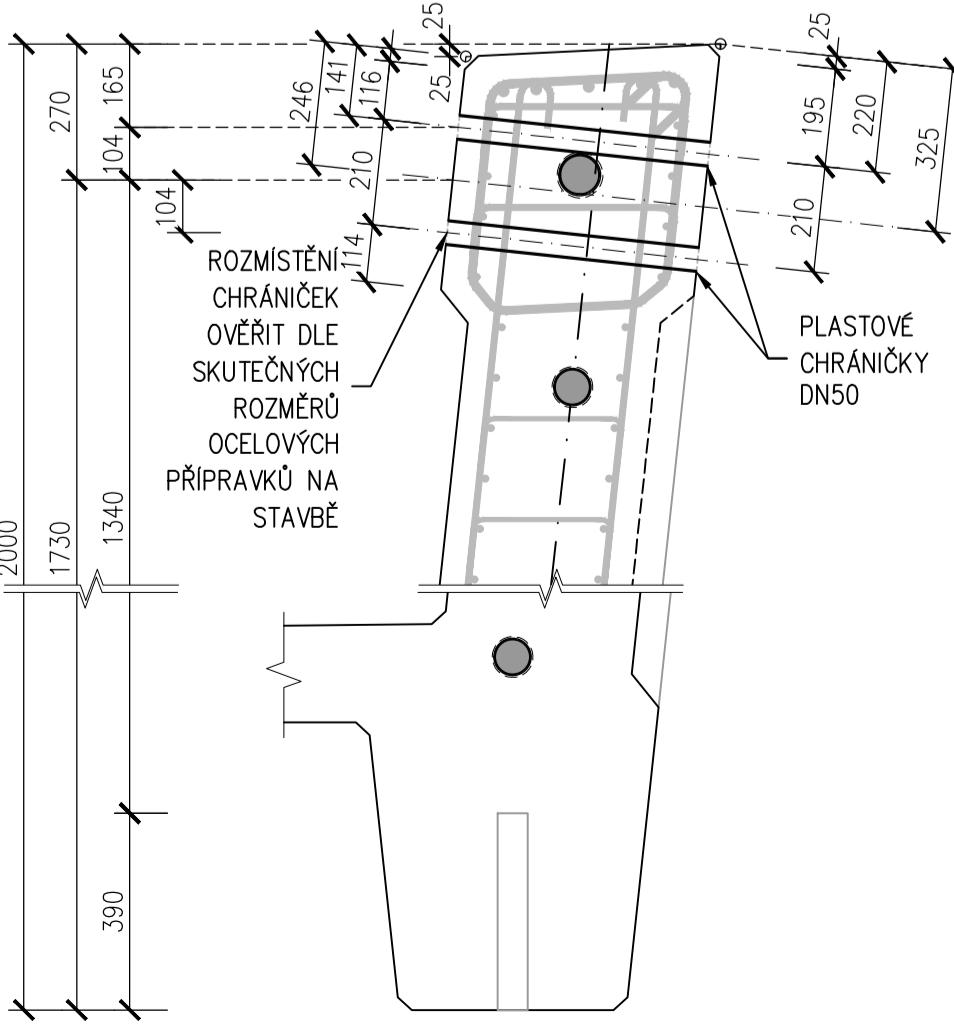
po zabetonování kapes



ŘEZ 1-1  
1:25



OTVORY PRO HORNÍ KOTVENÍ NOSU  
1:15



ŘEZ 2-2  
1:25

