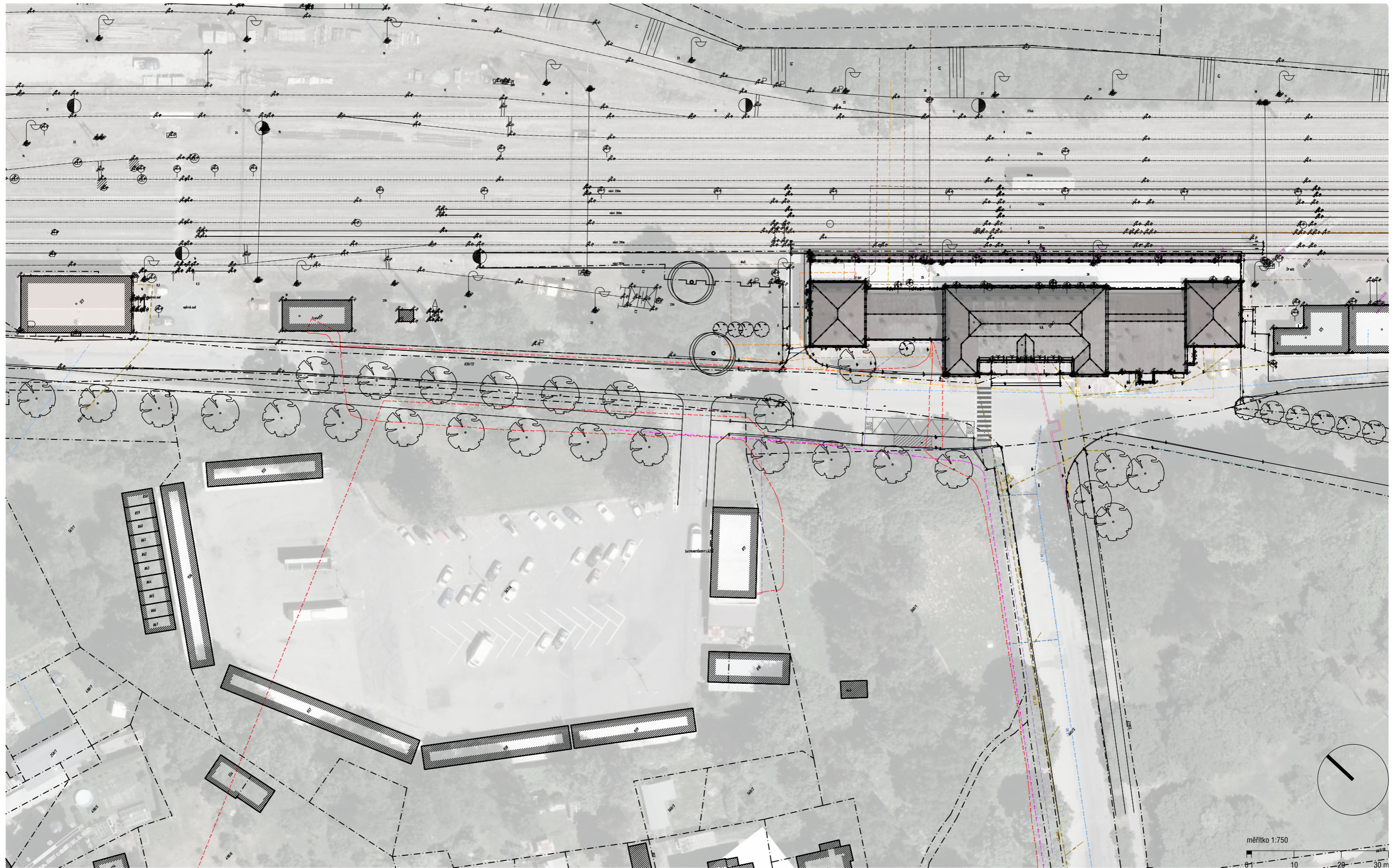


# SITUACE - STÁVAJÍCÍ STAV m 1:750



PROJEKTANT

**APRIS 3MP**

APRIS 3MP s.r.o.  
Baarova 231 / 36, Michle, 140 00 Praha 4 / www.apris.cz

OBJEDNATEL

SPRÁVA ŽELEZNIC, státní organizace  
Dlážděná 1003/7, 110 00 Praha 1

AKCE

Rekonstrukce výpravní budovy v žst. Františkovy Lázně  
návrh rekonstrukce objektu a přilehlých ploch

STUPEŇ A DATUM

NÁVRH STAVBY (revize 2021 05 24)  
02 / 2021

OBSAH

**SITUACE - STÁVAJÍCÍ STAV**  
navrhovaný stav

MĚŘÍTKO

m  
1:750

STRANA

**3**

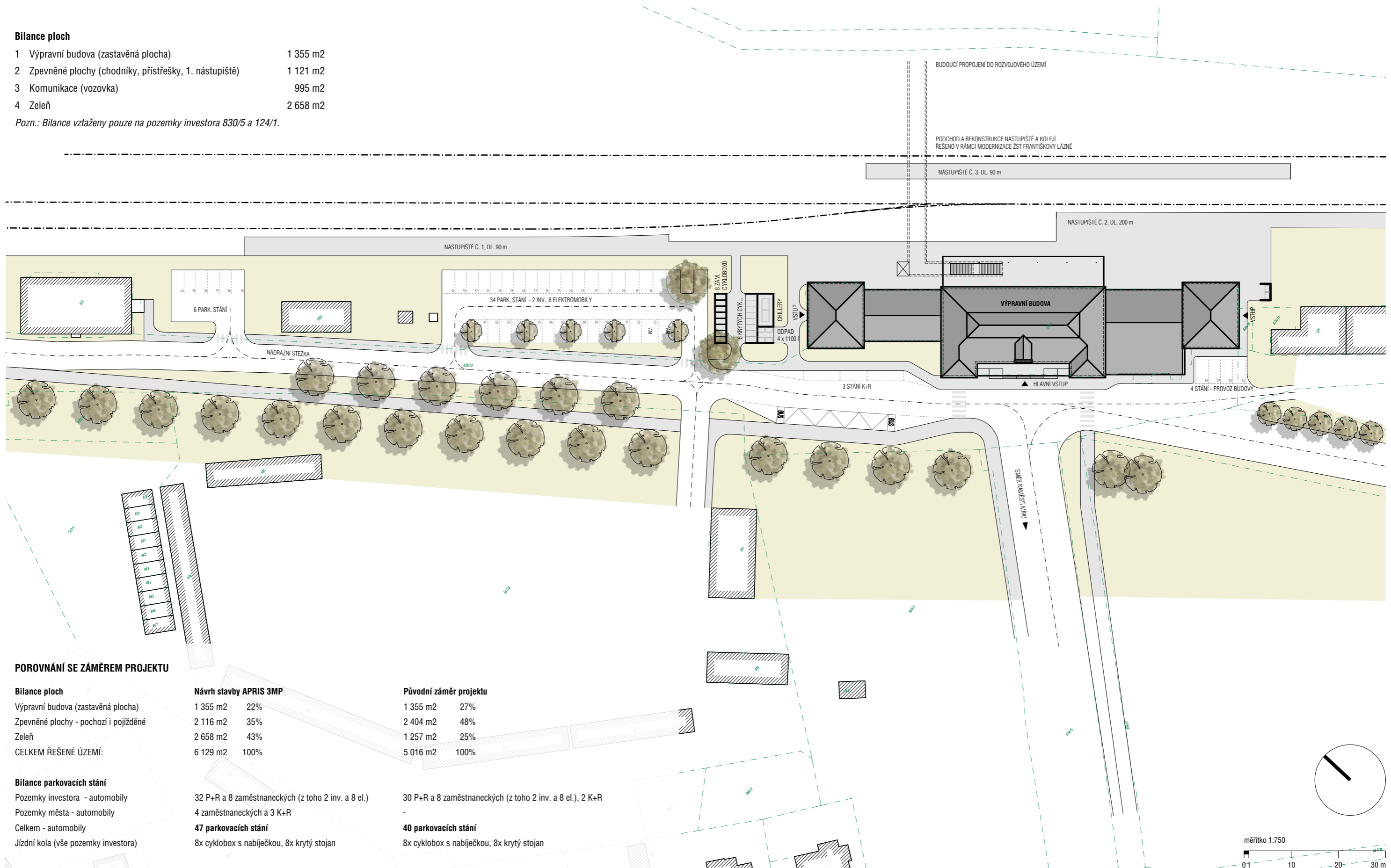
# SITUACE

m 1:750

## Bilance ploch

1	Výpravní budova (zastavěná plocha)	1 355 m <sup>2</sup>
2	Zpevněné plochy (chodníky, přístřešky, 1. nástupiště)	1 121 m <sup>2</sup>
3	Komunikace (vozovka)	995 m <sup>2</sup>
4	Zeleň	2 658 m <sup>2</sup>

Pozn.: Bilance vztaheny pouze na pozemky investora 830/5 a 124/1.



## POROVNÁNÍ SE ZÁMĚREM PROJEKTU

### Bilance ploch

Výpravní budova (zastavěná plocha)	1 355 m <sup>2</sup>	22%
Zpevněné plochy - pochozí i pojižděné	2 116 m <sup>2</sup>	35%
Zeleň	2 658 m <sup>2</sup>	43%
<b>CELKEM ŘEŠENÉ ÚZEMÍ:</b>	<b>6 129 m<sup>2</sup></b>	<b>100%</b>

### Návrh stavby APRIS 3MP

Výpravní budova (zastavěná plocha)	1 355 m <sup>2</sup>	22%
Zpevněné plochy - pochozí i pojižděné	2 116 m <sup>2</sup>	35%
Zeleň	2 658 m <sup>2</sup>	43%
<b>CELKEM ŘEŠENÉ ÚZEMÍ:</b>	<b>6 129 m<sup>2</sup></b>	<b>100%</b>

### Původní záměr projektu

Výpravní budova (zastavěná plocha)	1 355 m <sup>2</sup>	27%
Zpevněné plochy - pochozí i pojižděné	2 404 m <sup>2</sup>	48%
Zeleň	1 257 m <sup>2</sup>	25%
<b>CELKEM ŘEŠENÉ ÚZEMÍ:</b>	<b>5 016 m<sup>2</sup></b>	<b>100%</b>

### Bilance parkovacích stání

Pozemky investora - automobily	32 P+R a 8 zaměstnaneckých (z toho 2 inv. a 8 el.)
Pozemky města - automobily	4 zaměstnaneckých a 3 K+R
Celkem - automobily	<b>47 parkovacích stání</b>
Jízdní kola (vše pozemky investora)	8x cyklobox s nabíječkou, 8x krytý stojan

Pozemky investora - automobily	32 P+R a 8 zaměstnaneckých (z toho 2 inv. a 8 el.)
Pozemky města - automobily	4 zaměstnaneckých a 3 K+R
Celkem - automobily	<b>47 parkovacích stání</b>
Jízdní kola (vše pozemky investora)	8x cyklobox s nabíječkou, 8x krytý stojan

Pozemky investora - automobily	30 P+R a 8 zaměstnaneckých (z toho 2 inv. a 8 el.), 2 K+R
Pozemky města - automobily	-
Celkem - automobily	<b>40 parkovacích stání</b>
Jízdní kola (vše pozemky investora)	8x cyklobox s nabíječkou, 8x krytý stojan



PROJEKTANT

**APRIS 3MP**

APRIS 3MP s.r.o.  
Baarova 231 / 36, Michle, 140 00 Praha 4 / www.apris.cz

OBJEDNATEL

SPRÁVA ŽELEZNIC, státní organizace  
Dlážděná 1003/7, 110 00 Praha 1

AKCE

Rekonstrukce výpravní budovy v žst. Františkovy Lázně  
návrh rekonstrukce objektu a přilehlých ploch

STUPEŇ A DATUM

NÁVRH STAVBY (revize 2021 05 24)  
02 / 2021

OBSAH

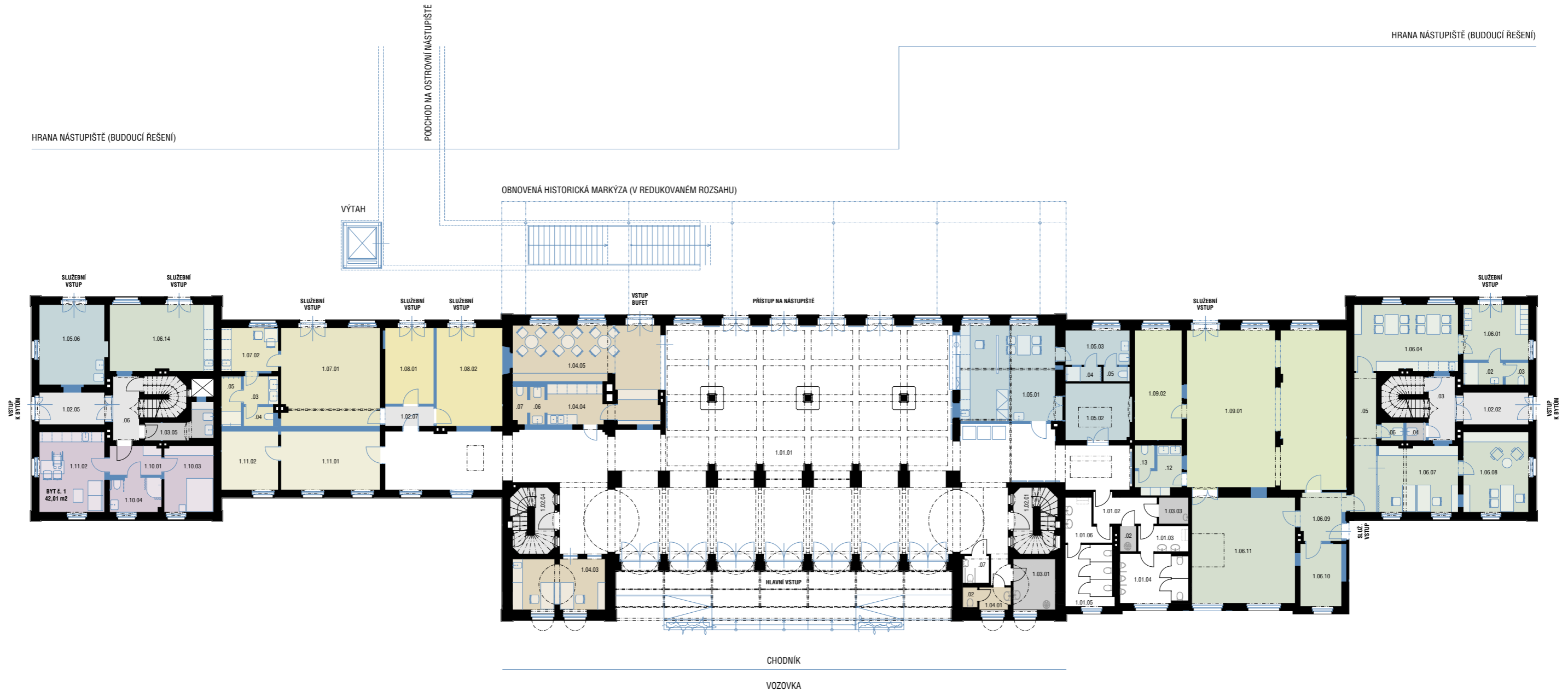
**SITUACE**  
navrhovaný stav

MĚŘÍTKO

m  
1:750

STRANA

**4**



**1.01 Veřejně přístupné prostory**

1.01.01 Hala, chodba, vestibul	377,83 m <sup>2</sup>
1.01.02 Chodba	6,78 m <sup>2</sup>
1.01.03 Umývárna muži	4,83 m <sup>2</sup>
1.01.04 WC muži	12,35 m <sup>2</sup>
1.01.05 WC ženy	10,91 m <sup>2</sup>
1.01.06 Umývárna ženy	5,73 m <sup>2</sup>
1.01.07 Bezbariérové WC	2,71 m <sup>2</sup>

**1.02 Komunikace - neveřejné**

1.02.01 Schodiště	6,03 m <sup>2</sup>
1.02.02 Zádveř	8,73 m <sup>2</sup>
1.02.03 Schodiště	6,18 m <sup>2</sup>
1.02.04 Schodiště	6,03 m <sup>2</sup>
1.02.05 Zádveř	8,73 m <sup>2</sup>
1.02.06 Schodiště	6,69 m <sup>2</sup>
1.02.07 Chodba	4,10 m <sup>2</sup>

**1.03 Zázemí objektu**

1.03.01 Úklidová místnost	7,84 m <sup>2</sup>
1.03.02 Úklidová místnost	1,65 m <sup>2</sup>
1.03.03 Úklidová místnost	2,96 m <sup>2</sup>
1.03.04 Úklidová místnost	1,43 m <sup>2</sup>
1.03.04 Úklidová místnost	6,10 m <sup>2</sup>

**1.04 Komerční pronájmy**

1.04.01 Umývárna (pronájem)	2,66 m <sup>2</sup>
1.04.02 WC (pronájem)	1,17 m <sup>2</sup>
1.04.03 Prostory k pronájmu	17,89 m <sup>2</sup>
1.04.04 Příprava	9,16 m <sup>2</sup>
1.04.05 Bufet	39,04 m <sup>2</sup>
1.04.06 Umývárna	2,19 m <sup>2</sup>
1.04.07 WC	2,06 m <sup>2</sup>

**1.05 Pronájem dopravy**

1.05.01 ČD - pokladna	34,83 m <sup>2</sup>
1.05.02 ČD - úschovna zavazadel	13,86 m <sup>2</sup>
1.05.03 ČD - umývárna / šatna	8,86 m <sup>2</sup>
1.05.04 ČD - sprcha	2,05 m <sup>2</sup>
1.05.05 ČD - WC	1,38 m <sup>2</sup>
1.05.06 ČD - Služební místnost ČD	19,86 m <sup>2</sup>

**1.06 Správa budovy**

1.06.01 Šatna	13,89 m <sup>2</sup>
1.06.02 Umývárna	3,45 m <sup>2</sup>
1.06.03 WC	1,89 m <sup>2</sup>
1.06.04 Denní místnost	25,40 m <sup>2</sup>
1.06.05 Chodba	11,84 m <sup>2</sup>
1.06.06 Úklidová místnost	1,61 m <sup>2</sup>
1.06.07 Kancelář	19,90 m <sup>2</sup>
1.06.08 Kancelář vedoucího	19,54 m <sup>2</sup>

**1.06.09 Zádveř** ..... 8,32 m<sup>2</sup>

**1.06.10 Sklad** ..... 9,63 m<sup>2</sup>

**1.06.11 Dílna** ..... 41,27 m<sup>2</sup>

**1.06.12 Umývárna** ..... 6,20 m<sup>2</sup>

**1.06.13 WC** ..... 1,79 m<sup>2</sup>

**1.06.14 Kancelář** ..... 25,60 m<sup>2</sup>

**1.07 Dopravní kancelář**

1.07.01 Kancelář	36,14 m <sup>2</sup>
1.07.02 Denní místnost	9,16 m <sup>2</sup>
1.07.03 Umývárna	3,90 m <sup>2</sup>
1.07.04 WC	2,12 m <sup>2</sup>
1.07.05 Sprcha	3,63 m <sup>2</sup>

**1.08 Technologie**

1.08.01 Rozvodna slaboproudu	13,96 m <sup>2</sup>
1.08.02 Rozvodna silnoproudu	24,19 m <sup>2</sup>

**1.09 Zabezpečovací technologie**

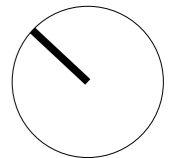
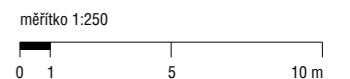
1.09.01 Technologie	92,92 m <sup>2</sup>
1.09.02 Technologie	19,35 m <sup>2</sup>

**1.10 BYT č. 1 (44,01 m<sup>2</sup>)**

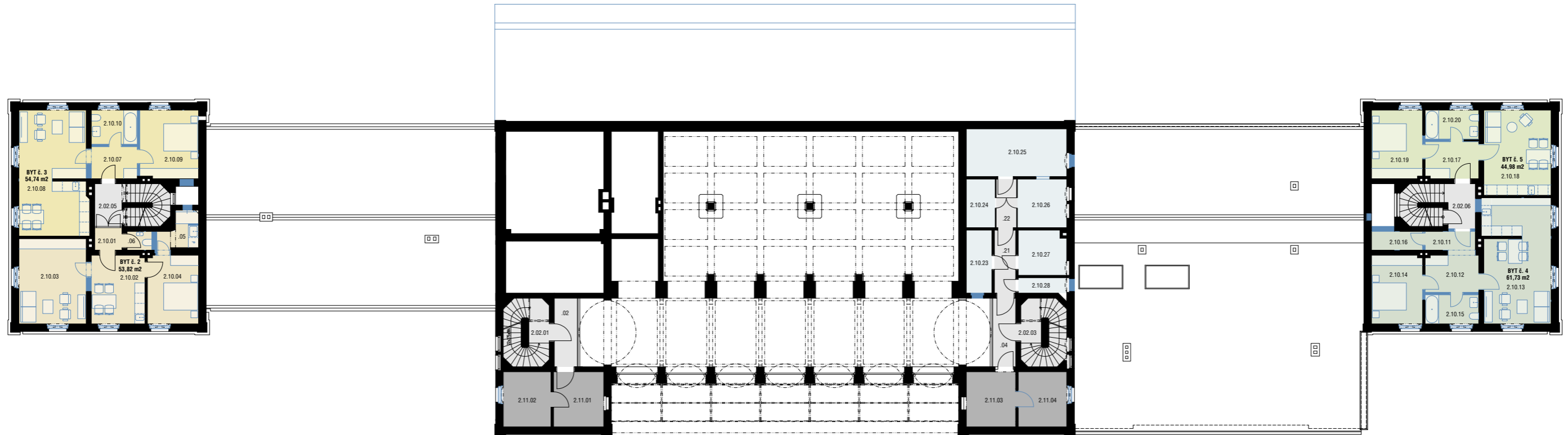
1.10.01 Předšlň	2,62 m <sup>2</sup>
1.10.02 Obývací pokoj	13,08 m <sup>2</sup>
1.10.03 Ložnice	19,41 m <sup>2</sup>
1.10.04 Koupelna	12,26 m <sup>2</sup>

**1.11 Prostorová rezerva**

1.11.01 Rezerva	21,87 m <sup>2</sup>
1.11.02 Rezerva	12,39 m <sup>2</sup>



# NAVRHOVANÝ STAV - PŮDORYS 2. NP



## 2.02 Komunikace - neveřejné

2.02.01 Schodiště	3,31 m <sup>2</sup>
2.02.02 Chodba	5,73 m <sup>2</sup>
2.02.03 Schodiště	3,31 m <sup>2</sup>
2.02.04 Chodba	5,43 m <sup>2</sup>
2.02.05 Schodiště	4,49 m <sup>2</sup>
2.02.06 Schodiště	4,90 m <sup>2</sup>

## BYT č. 2 (53,82 m<sup>2</sup>)

2.10.01 Předsiň	2,62 m <sup>2</sup>
2.10.02 Kuchyň	13,01 m <sup>2</sup>
2.10.03 Obývací pokoj	20,14 m <sup>2</sup>
2.10.04 Ložnice	12,26 m <sup>2</sup>
2.10.05 Koupelna	4,19 m <sup>2</sup>
2.10.06 WC	1,60 m <sup>2</sup>

## BYT č. 3 (54,74 m<sup>2</sup>)

2.10.07 Předsiň	5,41 m <sup>2</sup>
2.10.08 Obytný prostor	29,90 m <sup>2</sup>
2.10.09 Ložnice	13,90 m <sup>2</sup>
2.10.10 Koupelna	5,53 m <sup>2</sup>

## BYT č. 4 (64,73 m<sup>2</sup>)

2.10.11 Předsiň	3,59 m <sup>2</sup>
2.10.12 Chodba	7,42 m <sup>2</sup>
2.10.13 Obytný prostor	29,64 m <sup>2</sup>
2.10.14 Ložnice	12,29 m <sup>2</sup>
2.10.15 Koupelna	5,49 m <sup>2</sup>
2.10.16 Komora	3,30 m <sup>2</sup>

## BYT č. 5 (44,98 m<sup>2</sup>)

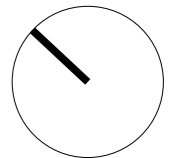
2.10.17 Předsiň	7,18 m <sup>2</sup>
2.10.18 Obytný prostor	20,02 m <sup>2</sup>
2.10.19 Ložnice	12,29 m <sup>2</sup>
2.10.20 Koupelna	5,49 m <sup>2</sup>

## Zázemí bytů

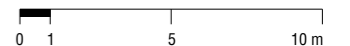
2.10.21 Chodba	4,93 m <sup>2</sup>
2.10.22 Chodba	3,55 m <sup>2</sup>
2.10.23 Sklad	5,67 m <sup>2</sup>
2.10.24 Sklad	4,87 m <sup>2</sup>
2.10.25 Sklad	16,80 m <sup>2</sup>
2.10.26 Sklad	8,55 m <sup>2</sup>
2.10.27 Sklad	7,61 m <sup>2</sup>
2.10.28 Sklad	2,92 m <sup>2</sup>

## Prostorová rezerva

2.11.01 Prostorová rezerva	9,64 m <sup>2</sup>
2.11.02 Prostorová rezerva	9,27 m <sup>2</sup>
2.11.03 Prostorová rezerva	9,90 m <sup>2</sup>
2.11.04 Prostorová rezerva	9,30 m <sup>2</sup>



měřítko 1:250



PROJEKTANT

**APRIS 3MP**

APRIS 3MP s.r.o.  
Baarova 231 / 36, Michle, 140 00 Praha 4 / www.apris.cz

OBJEDNATEL

SPRÁVA ŽELEZNIC, státní organizace  
Dlážděná 1003/7, 110 00 Praha 1

AKCE

Rekonstrukce výpravní budovy v žst. Františkovy Lázně  
návrh rekonstrukce objektu a přilehlých ploch

STUPEŇ A DATUM

NÁVRH STAVBY (revize 2021 05 24)  
02 / 2021

OBSAH

**PŮDORYS 2. NP**  
navrhovaný stav

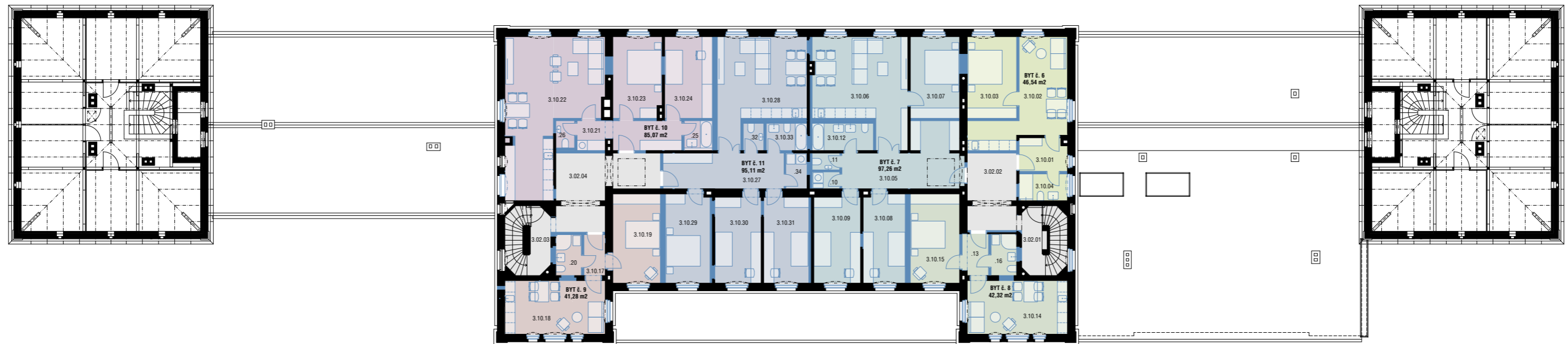
MĚŘÍTKO

m  
1:250

STRANA

**22**

# NAVRHOVANÝ STAV - PŮDORYS 3. NP



## 3.02 Komunikace - neveřejné

3.02.01 Schodiště	5,09 m <sup>2</sup>
3.02.02 Chodba	13,56 m <sup>2</sup>
3.02.03 Schodiště	4,83 m <sup>2</sup>
3.02.04 Chodba	20,53 m <sup>2</sup>

## BYT č. 6 (46,54 m<sup>2</sup>)

3.10.01 Předsiň	5,62 m <sup>2</sup>
3.10.02 Obytný prostor	22,24 m <sup>2</sup>
3.10.03 Ložnice	14,06 m <sup>2</sup>
3.10.04 Koupelna	4,62 m <sup>2</sup>

## BYT č. 7 (97,26 m<sup>2</sup>)

3.10.05 Chodba	15,75 m <sup>2</sup>
3.10.06 Obytný prostor	30,83 m <sup>2</sup>
3.10.07 Ložnice	14,06 m <sup>2</sup>
3.10.08 Pokoj	13,19 m <sup>2</sup>
3.10.09 Pokoj	14,37 m <sup>2</sup>
3.10.10 Komora	1,65 m <sup>2</sup>
3.10.11 WC	1,65 m <sup>2</sup>
3.10.12 Koupelna	5,76 m <sup>2</sup>

## BYT č. 8 (42,32 m<sup>2</sup>)

3.10.13 Předsiň	4,02 m <sup>2</sup>
3.10.14 Obytný prostor	19,16 m <sup>2</sup>
3.10.15 Ložnice	15,36 m <sup>2</sup>
3.10.16 Koupelna	3,78 m <sup>2</sup>

## BYT č. 9 (41,28 m<sup>2</sup>)

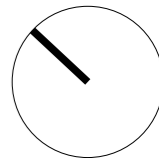
3.10.17 Předsiň	3,26 m <sup>2</sup>
3.11.18 Obytný prostor	19,16 m <sup>2</sup>
3.12.19 Ložnice	15,15 m <sup>2</sup>
3.13.20 Koupelna	3,71 m <sup>2</sup>

## BYT č. 10 (85,07 m<sup>2</sup>)

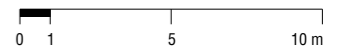
3.10.21 Předsiň	11,02 m <sup>2</sup>
3.10.22 Obytný prostor	42,24 m <sup>2</sup>
3.10.23 Ložnice	13,83 m <sup>2</sup>
3.10.24 Pokoj	13,58 m <sup>2</sup>
3.10.25 Koupelna	2,64 m <sup>2</sup>
3.10.26 WC	1,76 m <sup>2</sup>

## BYT č. 11 (95,11 m<sup>2</sup>)

3.10.27 Předsiň	15,78 m <sup>2</sup>
3.10.28 Obytný prostor	28,20 m <sup>2</sup>
3.10.29 Ložnice	14,62 m <sup>2</sup>
3.10.30 Pokoj	14,25 m <sup>2</sup>
3.10.31 Pokoj	13,87 m <sup>2</sup>
3.10.32 WC	1,92 m <sup>2</sup>
3.10.33 Koupelna	3,84 m <sup>2</sup>
3.10.34 Komora	2,63 m <sup>2</sup>



měřítko 1:250



PROJEKTANT

**APRIS 3MP**

APRIS 3MP s.r.o.  
Baarova 231 / 36, Michle, 140 00 Praha 4 / www.apris.cz

OBJEDNATEL

SPRÁVA ŽELEZNIC, státní organizace  
Dlážděná 1003/7, 110 00 Praha 1

AKCE

Rekonstrukce výpravní budovy v žst. Františkovy Lázně  
návrh rekonstrukce objektu a přilehlých ploch

STUPEŇ A DATUM

NÁVRH STAVBY (revize 2021 05 24)  
02 / 2021

OBSAH

**PŮDORYS 3. NP**  
navrhovaný stav

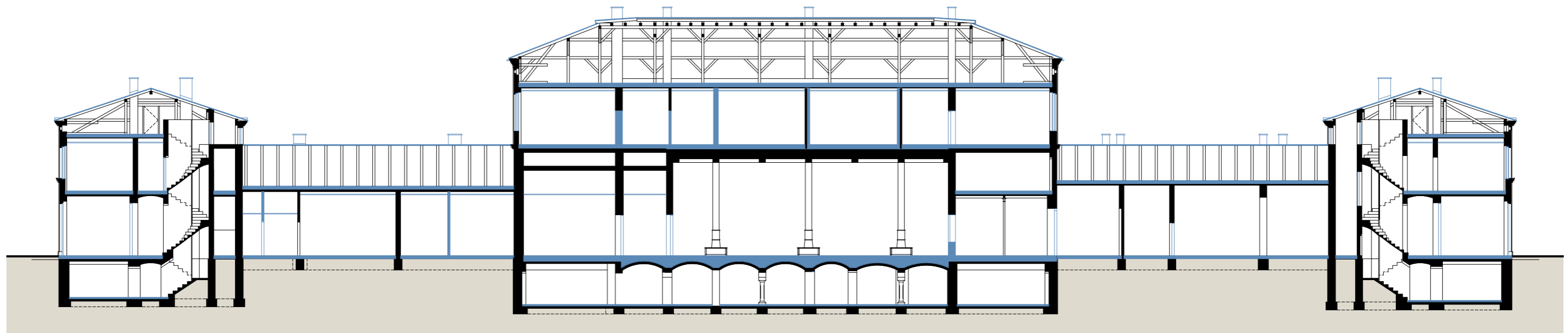
MĚŘÍTKO

m  
1:250

STRANA

**23**

# NAVRHOVANÝ STAV - PODÉLNÝ ŘEZ



měřítko 1:250  
0 1 5 10 m

PROJEKTANT

**APRIS 3MP**

APRIS 3MP s.r.o.  
Baarova 231 / 36, Michle, 140 00 Praha 4 / www.apris.cz

OBJEDNATEL

SPRÁVA ŽELEZNIC, státní organizace  
Dlážděná 1003/7, 110 00 Praha 1

AKCE

Rekonstrukce výpravní budovy v žst. Františkovy Lázně  
návrh rekonstrukce objektu a přilehlých ploch

STUPEŇ A DATUM

NÁVRH STAVBY (revize 2021 05 24)  
02 / 2021

OBSAH

**PODÉLNÝ ŘEZ**  
navrhovaný stav

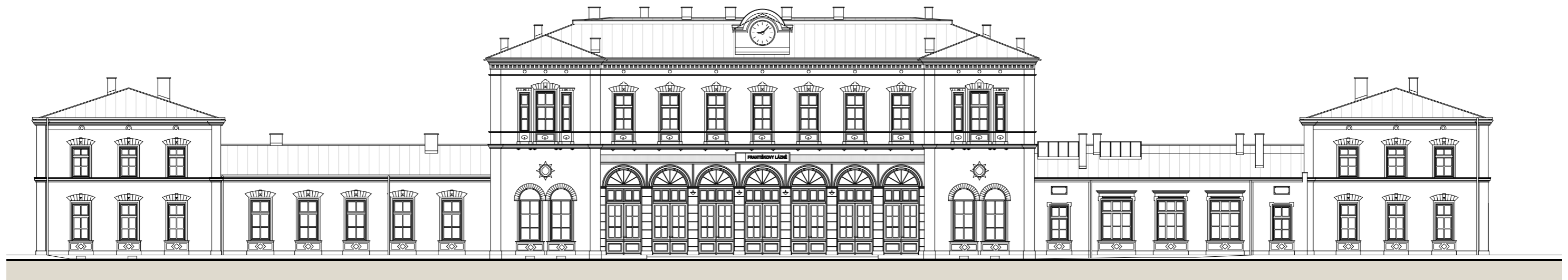
MĚŘÍTKO

m  
1:250

STRANA

**25**

# NAVRHOVANÝ STAV - POHLED JIHOZÁPADNÍ



měřítko 1:250  
0 1 5 10 m

PROJEKTANT

**APRIS 3MP**

APRIS 3MP s.r.o.  
Baarova 231 / 36, Michle, 140 00 Praha 4 / www.apris.cz

OBJEDNATEL

SPRÁVA ŽELEZNIC, státní organizace  
Dlážděná 1003/7, 110 00 Praha 1

AKCE

Rekonstrukce výpravní budovy v žst. Františkovy Lázně  
návrh rekonstrukce objektu a přilehlých ploch

STUPEŇ A DATUM

NÁVRH STAVBY (revize 2021 05 24)  
02 / 2021

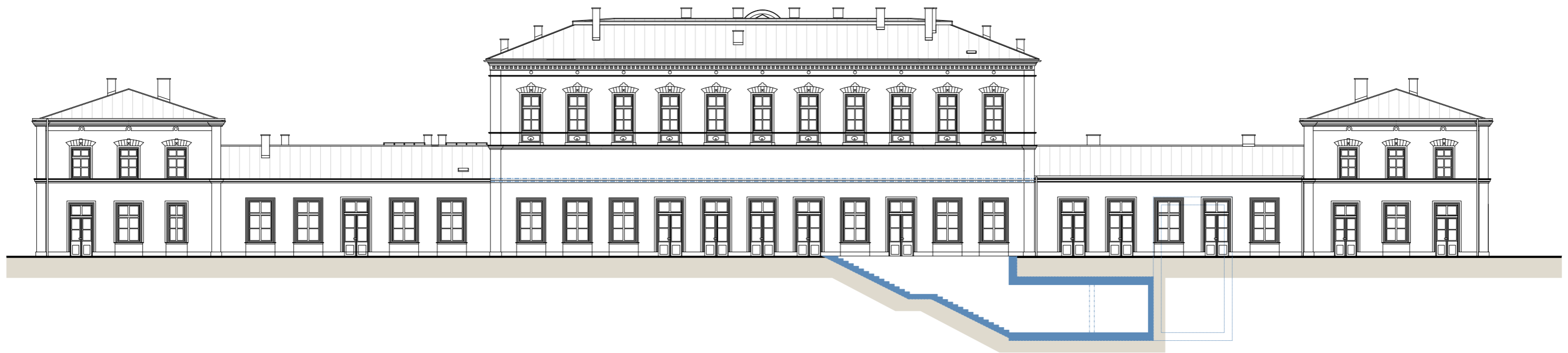
OBSAH

**POHLED JIHOZÁPADNÍ - ULIČNÍ PRŮČELÍ**  
navrhovaný stav

MĚŘÍTKO STRANA

m 1:250 26

# NAVRHOVANÝ STAV - POHLED SEVEROVÝCHODNÍ



měřítko 1:250  
0 1 5 10 m

PROJEKTANT

**APRIS 3MP**

APRIS 3MP s.r.o.  
Baarova 231 / 36, Michle, 140 00 Praha 4 / www.apris.cz

OBJEDNATEL

SPRÁVA ŽELEZNIC, státní organizace  
Dlázdeňná 1003/7, 110 00 Praha 1

AKCE

Rekonstrukce výpravní budovy v žst. Františkovy Lázně  
návrh rekonstrukce objektu a přilehlých ploch

STUPEŇ A DATUM

NÁVRH STAVBY (revize 2021 05 24)  
02 / 2021

OBSAH

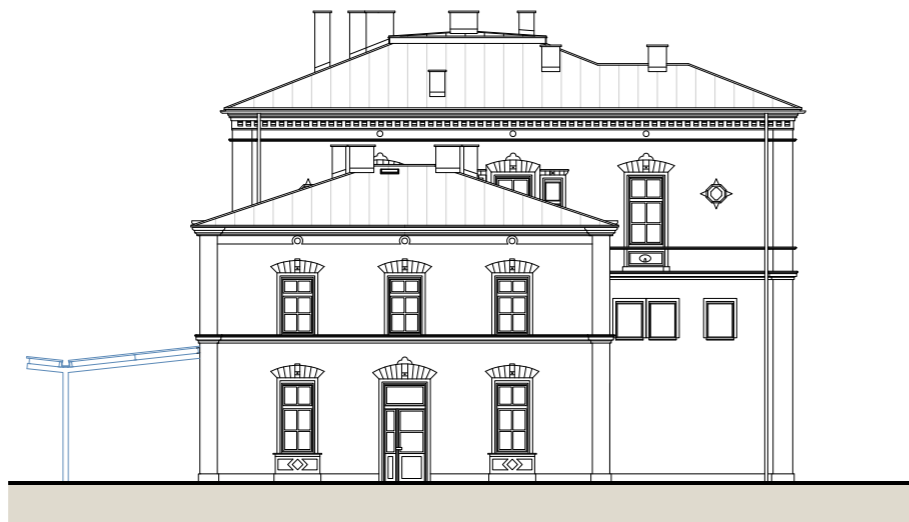
**POHLED SEVEROVÝCHODNÍ**  
navrhovaný stav

MĚŘÍTKO STRANA

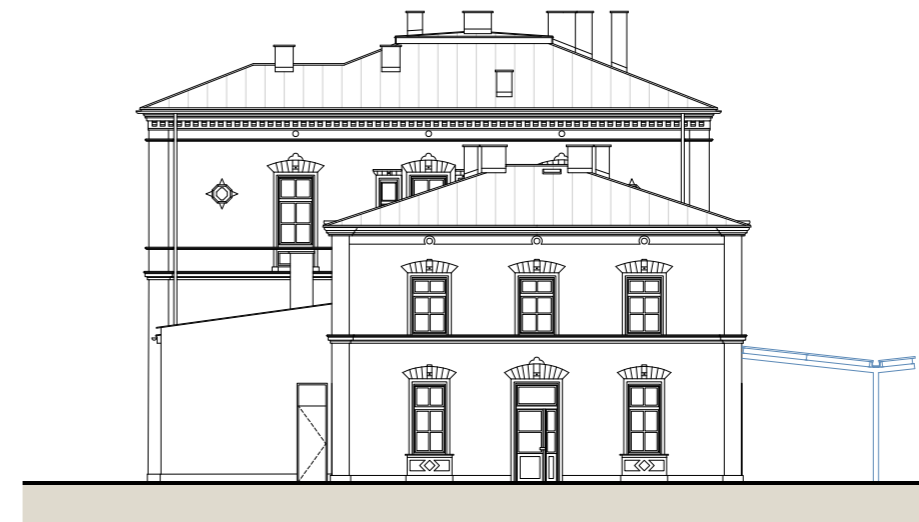
m 1:250 27



# NAVRHOVANÝ STAV - POHLEDY NA BOČNÍ FASÁDY



POHLED SEVEROZÁPADNÍ



POHLED JIHOVÝCHODNÍ

měřítko 1:250  
0 1 5 10 m

PROJEKTANT

**APRIS 3MP**

APRIS 3MP s.r.o.  
Baarova 231 / 36, Michle, 140 00 Praha 4 / www.apris.cz

OBJEDNATEL

SPRÁVA ŽELEZNIC, státní organizace  
Dlážděná 1003/7, 110 00 Praha 1

AKCE

Rekonstrukce výpravní budovy v žst. Františkovy Lázně  
návrh rekonstrukce objektu a přilehlých ploch

STUPEŇ A DATUM

NÁVRH STAVBY (revize 2021 05 24)  
02 / 2021

OBSAH

**POHLED NA BOČNÍ FASÁDY**  
navrhovaný stav

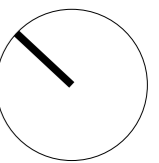
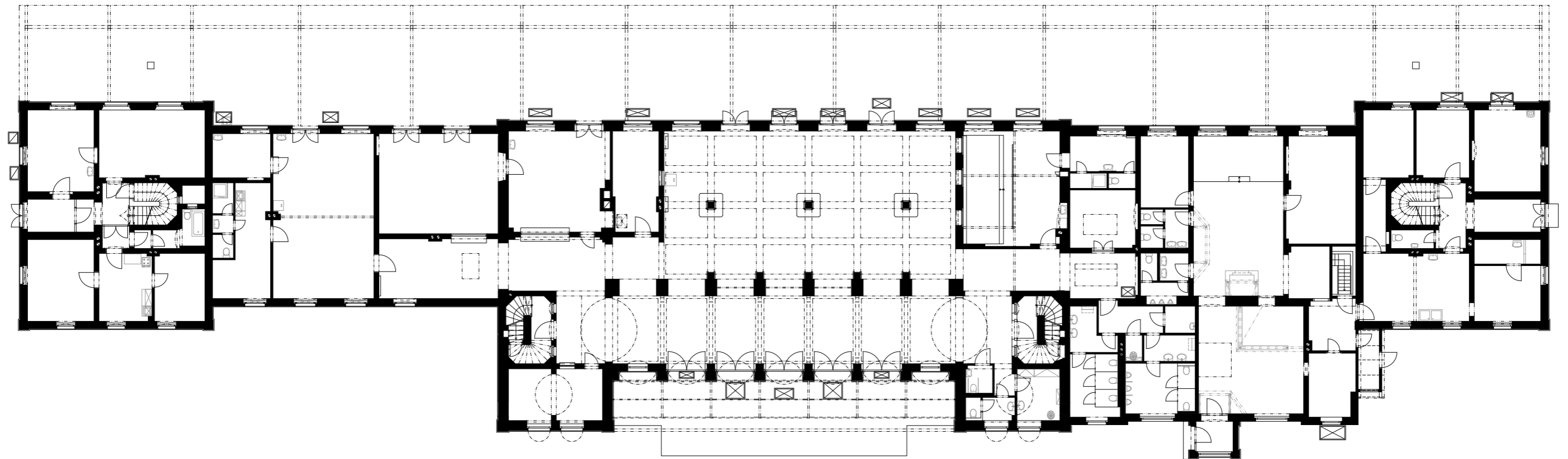
MĚŘÍTKO

m  
1:250

STRANA

**28**

# STÁVAJÍCÍ STAV - PŮDORYS 1. NP



měřítko 1:250  
0 1 5 10 m

PROJEKTANT

**APRIS 3MP**

APRIS 3MP s.r.o.  
Baarova 231 / 36, Michle, 140 00 Praha 4 / www.apris.cz

OBJEDNATEL

SPRÁVA ŽELEZNIC, státní organizace  
Dlážděná 1003/7, 110 00 Praha 1

AKCE

Rekonstrukce výpravní budovy v žst. Františkovy Lázně  
návrh rekonstrukce objektu a přilehlých ploch

STUPEŇ A DATUM

NÁVRH STAVBY (revize 2021 05 24)  
02 / 2021

OBSAH

**PŮDORYS 1. NP**  
stávající stav

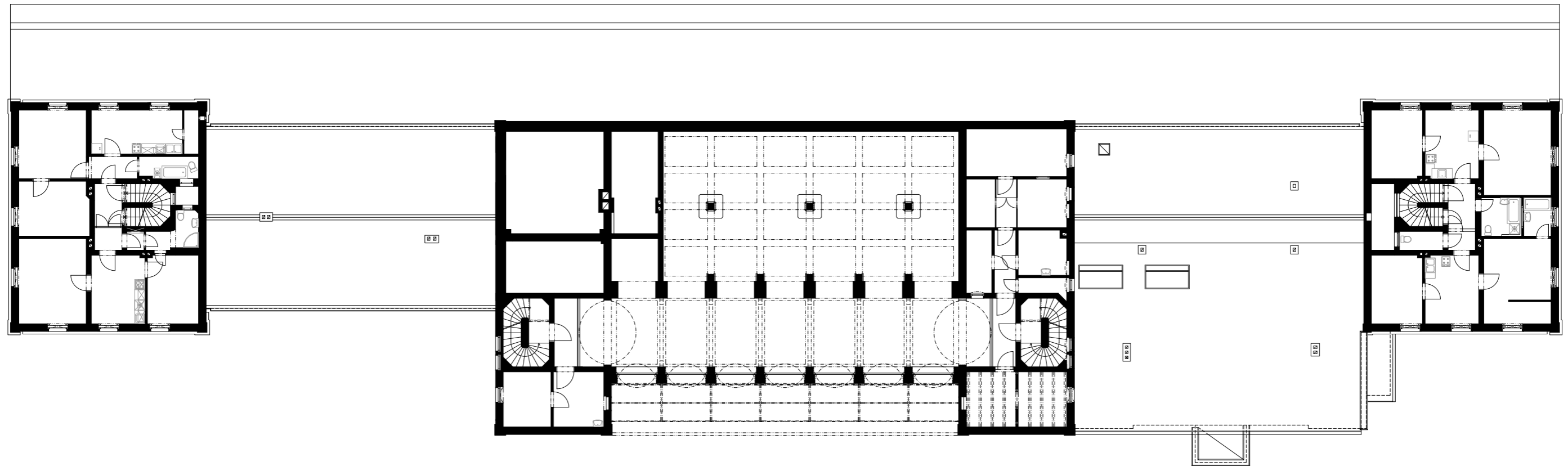
MĚŘÍTKO

m  
1:250

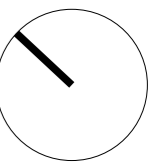
STRANA

**29**

# STÁVAJÍCÍ STAV - PŮDORYS 2. NP



měřítko 1:250  
0 1 5 10 m



PROJEKTANT

**APRIS 3MP**

APRIS 3MP s.r.o.  
Baarova 231 / 36, Michle, 140 00 Praha 4 / www.apris.cz

OBJEDNATEL

SPRÁVA ŽELEZNIC, státní organizace  
Dlážděná 1003/7, 110 00 Praha 1

AKCE

Rekonstrukce výpravní budovy v žst. Františkovy Lázně  
návrh rekonstrukce objektu a přilehlých ploch

STUPEŇ A DATUM

NÁVRH STAVBY (revize 2021 05 24)  
02 / 2021

OBSAH

**PŮDORYS 2. NP**  
stávající stav

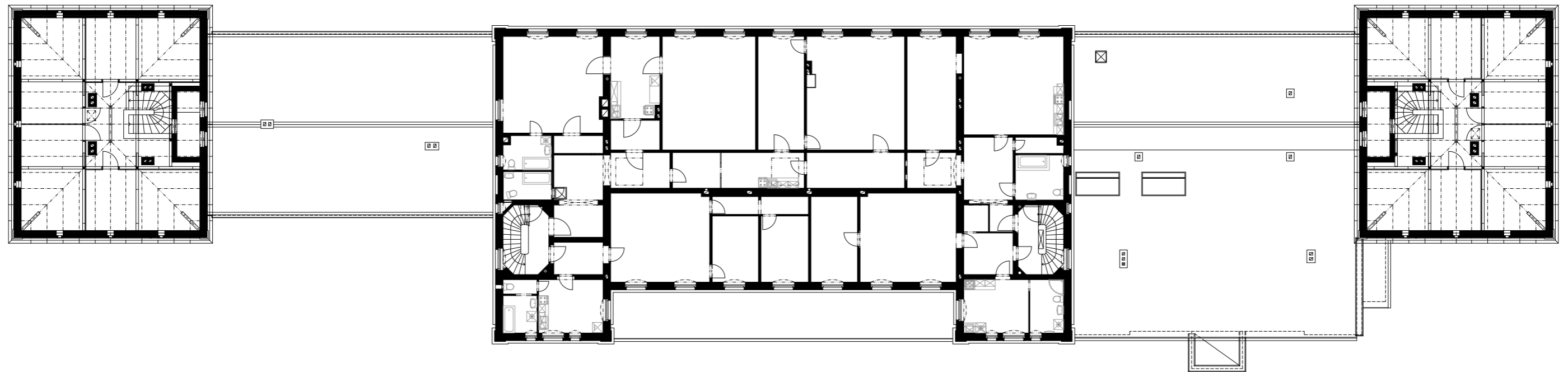
MĚŘÍTKO

m  
1:250

STRANA

**30**

# STÁVAJÍCÍ STAV - PŮDORYS 3. NP



měřítko 1:250  
0 1 5 10 m

PROJEKTANT

**APRIS 3MP**

APRIS 3MP s.r.o.  
Baarova 231 / 36, Michle, 140 00 Praha 4 / www.apris.cz

OBJEDNATEL

SPRÁVA ŽELEZNIC, státní organizace  
Dlážděná 1003/7, 110 00 Praha 1

AKCE

Rekonstrukce výpravní budovy v žst. Františkovy Lázně  
návrh rekonstrukce objektu a přilehlých ploch

STUPEŇ A DATUM

NÁVRH STAVBY (revize 2021 05 24)  
02 / 2021

OBSAH

**PŮDORYS 3.NP**  
stávající stav

MĚŘÍTKO

m  
1:250

STRANA

**31**

# STÁVAJÍCÍ STAV - PODÉLNÝ ŘEZ



měřítko 1:250  
0 1 5 10 m

PROJEKTANT

**APRIS 3MP**

APRIS 3MP s.r.o.  
Baarova 231 / 36, Michle, 140 00 Praha 4 / www.apris.cz

OBJEDNATEL

SPRÁVA ŽELEZNIC, státní organizace  
Dlážděná 1003/7, 110 00 Praha 1

AKCE

Rekonstrukce výpravní budovy v žst. Františkovy Lázně  
návrh rekonstrukce objektu a přilehlých ploch

STUPEŇ A DATUM

NÁVRH STAVBY (revize 2021 05 24)  
02 / 2021

OBSAH

**PODÉLNÝ ŘEZ**  
stávající stav

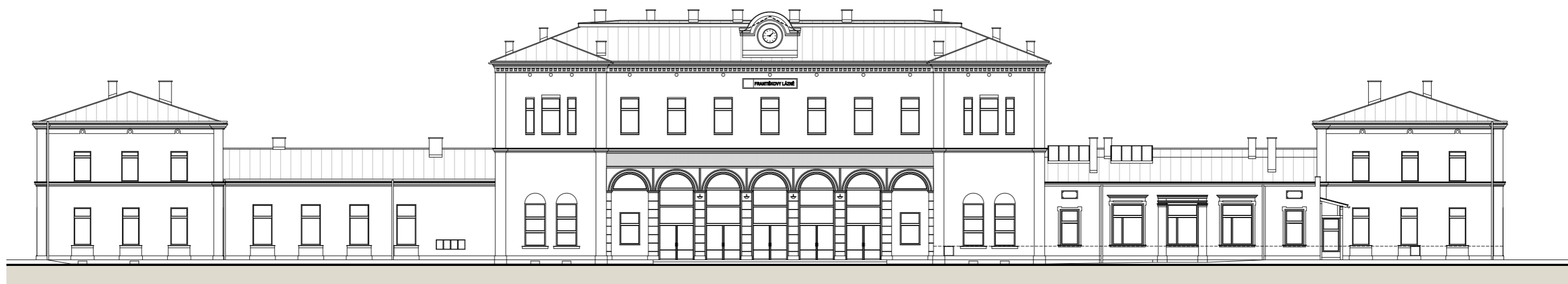
MĚŘÍTKO

m  
1:250

STRANA

**34**

# STÁVAJÍCÍ STAV - POHLED JIHOZÁPADNÍ



měřítko 1:250  
0 1 5 10 m

PROJEKTANT

**APRIS 3MP**

APRIS 3MP s.r.o.  
Baarova 231 / 36, Michle, 140 00 Praha 4 / www.apris.cz

OBJEDNATEL

SPRÁVA ŽELEZNIC, státní organizace  
Dlážděná 1003/7, 110 00 Praha 1

AKCE

Rekonstrukce výpravní budovy v žst. Františkovy Lázně  
návrh rekonstrukce objektu a přílehlých ploch

STUPEŇ A DATUM

NÁVRH STAVBY (revize 2021 05 24)  
02 / 2021

OBSAH

**POHLED JIHOZÁPADNÍ - ULIČNÍ PRŮČELÍ**  
stávající stav

MĚŘÍTKO

m  
1:250

STRANA

**35**

# STÁVAJÍCÍ STAV - POHLED SEVEROVÝCHODNÍ



měřítko 1:250  
0 1 5 10 m

PROJEKTANT

**APRIS 3MP**

APRIS 3MP s.r.o.  
Baarova 231 / 36, Michle, 140 00 Praha 4 / www.apris.cz

OBJEDNATEL

SPRÁVA ŽELEZNIC, státní organizace  
Dlážděná 1003/7, 110 00 Praha 1

AKCE

Rekonstrukce výpravní budovy v žst. Františkovy Lázně  
návrh rekonstrukce objektu a přilehlých ploch

STUPEŇ A DATUM

NÁVRH STAVBY (revize 2021 05 24)  
02 / 2021

OBSAH

**POHLED SEVEROVÝCHODNÍ**  
stávající stav

MĚŘÍTKO

m  
1:250

STRANA

**36**

# STÁVAJÍCÍ STAV - POHLEDY NA BOČNÍ FASÁDY



POHLED SEVEROZÁPADNÍ



POHLED JIHOVÝCHODNÍ

měřítko 1:250  
0 1 5 10 m

PROJEKTANT

**APRIS 3MP**

APRIS 3MP s.r.o.  
Baarova 231 / 36, Michle, 140 00 Praha 4 / www.apris.cz

OBJEDNATEL

SPRÁVA ŽELEZNIC, státní organizace  
Dlážděná 1003/7, 110 00 Praha 1

AKCE

Rekonstrukce výpravní budovy v žst. Františkovy Lázně  
návrh rekonstrukce objektu a přilehlých ploch

STUPEŇ A DATUM

NÁVRH STAVBY (revize 2021 05 24)  
02 / 2021

OBSAH

**POHLED NA BOČNÍ FASÁDY**  
stávající stav

MĚŘÍTKO

m  
1:250

STRANA

**37**