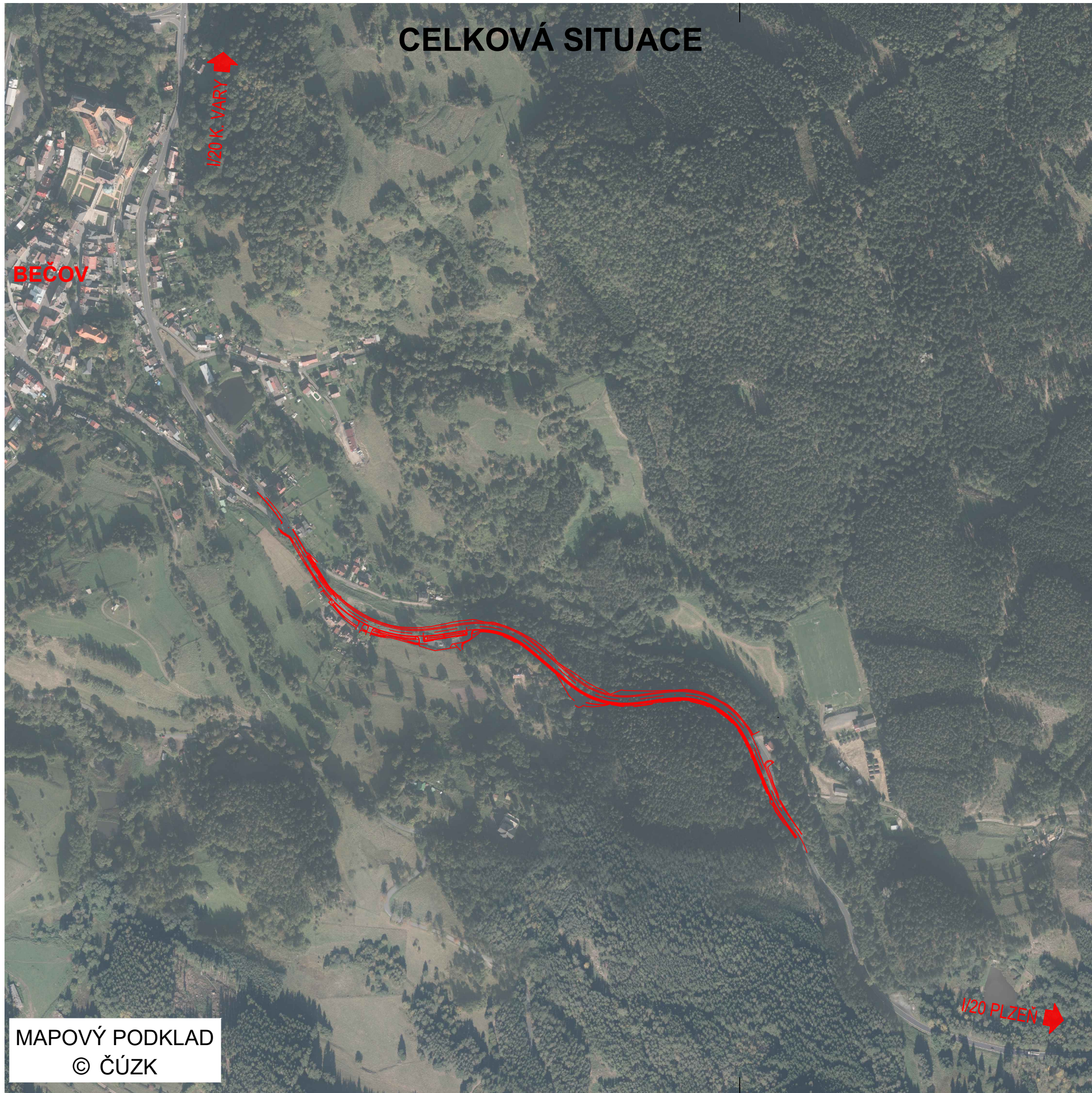


CELKOVÁ SITUACE



MAPOVÝ PODKLAD
© ČÚZK

I/20 BEČOV, SERPENTINY

KATEGORIE DLE ČSN 736101
S 7,5/40

DÉLKA ÚPRAVY
~ 1 km

STAVEBNÍK



ŘEDITELSTVÍ SILNIC A DÁLNIC ČR
SPRÁVA KARLOVY VARY

STRUČNÝ POPIS

Silnice I/20 opouští údolí řeky Teplé a stoupá po úbočí směrem na Plzeň. Stávající silnice je vedena v odřezu s minimálním množstvím zemních prací a kopíruje konfiguraci terénu.

V rámci stavby je navrženo nové směrové vedení silnice. Je zvolena kategorie S 7,5, která odpovídá navazujícím úsekům stávající silnice.

Trasa se skládá ze série protisměrných oblouků s přechodnicemi, minimální poloměr je $R = 100$ m, minimální délka přechodnice je $L = 40$ m. Směrové oblouky na sebe plynule navazují protisměrnými přechodnicemi, což osobním automobilům umožní plynulý průjezd rychlostí přibližně 50 km/h.

V místech, kde je opouštěno stávající zemní těleso, je uvažováno s výstavbou ztuženého zemního tělesa (násyp) nebo zárubních zdí (zárěz), popř. se zajištěním skalních výchozů.