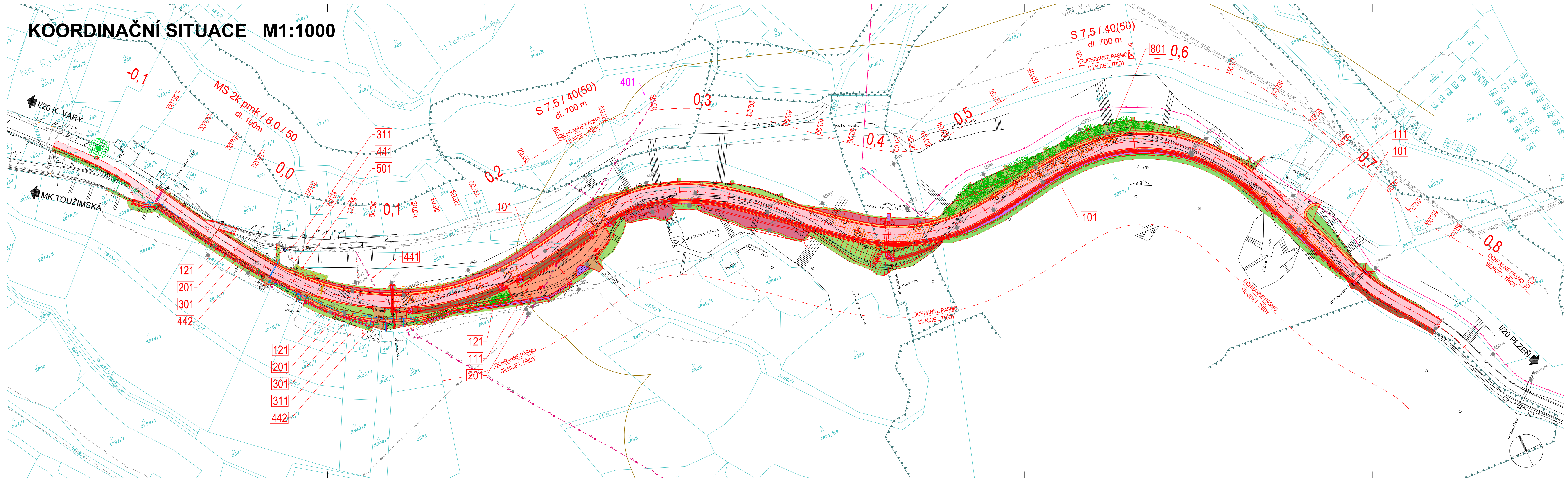


KOORDINAČNÍ SITUACE M1:1000



- SEZNAM STAVEBNÍCH OBJEKTŮ: SO ...**
- 001 PŘÍPRAVNÉ PRÁCE
 - 101 SILNICE I/20
 - 111 MÍSTNÍ A ÚČELOVÉ KOMUNIKACE
 - 121 CHODNÍKY, MÍSTNÍ A ÚČELOVÉ KOMUNIKACE
 - 181 DOPRAVNÍ ZNAČENÍ
 - 191 DOPRAVNÍ INŽENÝRSKÁ OPATŘENÍ
 - 201 OPRAVA ZDI
 - 301 KANALIZACE
 - 311 VODOVOD
 - 401 SAMOSTATNÁ PŘÍPRAVA (PŘELOŽKA VN A NN)
 - 442 VEŘEJNÉ OSVĚTLENÍ
 - 501 PŘELOŽKA STL PLYNOVODU
 - 801 VEGETAČNÍ ÚPRAVY

LEGENDA PLOCH:

- 'A' VOZOVKA SILNICE
ASFALTOVÝ BETON
- 'B' ODSTAVNÁ PLOCHA
ASFALTOVÝ BETON
- 'B1' SJEZDY
ASFALTOVÝ BETON
- 'C' CHODNÍK / ZEŠLENÁ KONSTRUKCE
POVRCH VIZ VZOROVÉ REZY
- ASFALTOVÝ BETON
OPRAVA POVRCHU
- NEZPEVNĚNÁ KRAJNICE
ASFALTOVÝ R-MAT
- ODVODŇOVACÍ RIGOL
CEMENTOVÝ BETON
- CHODNÍK
HMATNÉ PRVKY
- ZELĚN
OHUMISOVÁNÍ, ZATRAVNĚNÍ
- INŽENÝRSKÉ KONSTRUKCE
ZTUŽENÝ SVAH, ZAJIŠTĚNÁ SKALNÍ STĚNA, APOD.
- INŽENÝRSKÉ KONSTRUKCE
OPĚRNÉ / ZÁRUBNÍ ZDI, DLAŽDNÍ PŘÍKOPU, APOD.
- VÝKOPY
OHUMISOVÁNÍ, ZATRAVNĚNÍ
- NÁSYP
OHUMISOVÁNÍ, ZATRAVNĚNÍ
- ODSTRANĚNÍ KONSTRUKCE VOZOVKY
STÁVAJÍCÍ SILNICE

LEGENDA NOVÝCH SÍTÍ :

- SAMOSTATNÁ PŘÍPRAVA (ČEZ)
- SILOVÉ VEDENÍ VN A NN (NADZEMNÍ)
- VEŘEJNÉ OSVĚTLENÍ
(SO 442; PODZEMNÍ)
- PLYNOVODNÍ POTRUBÍ STL
(SO 501; PODZEMNÍ)
- KANALIZACE SPLAŠKOVÁ
(SO 301)
- VODOVODNÍ POTRUBÍ
(SO 311)

LEGENDA VÝZNAMNÝCH LOKALIT:

- HRANICE USES
- HRANICE PHO II. STUPNĚ
- OCHRANNÉ PÁSMO LESA (50m)
- HRANICE MĚSTSKÉ PAMÁTKOVÉ ZÓNY
- PAMÁTNÉ STROMY

GEOTECHNICKÉ SONDY GTP

- J11xx SONDA (VRTANÁ, DYNAM. PENETRACE, ATD.)
- DB11xx SONDA (KOPANÁ); DOKUMENTAČNÍ BOD
- J3xx JÁDROVÝ VRT
- DPxxx DYNAMICKÁ PENETRACE
- K5xxx KOPANÁ SONDA
- DBxxx DOKUMENTAČNÍ BOD
- Axx PŘEDBĚŽNÝ PRŮZKUM
- 1xx PODROBNÝ PRŮZKUM
- 2xx DOPLŇKOVÝ PRŮZKUM

POZNÁMKA:
V ZÁJMOVÉM ÚZEMÍ SE NACHÁZÍ V CHKO SLAVKOVSKÝ
LES A KRAJINNÁ PAMÁTKOVÁ ZÓNA BEČOVSKO

LEGENDA STÁVAJÍCÍCH SÍTÍ :

- VODOVOD (VODAKVA)
- SILOVÝ A OVLÁDACÍ KABEL PRO VODOVOD (VODAKVA)
- KANALIZACE SPLAŠKOVÁ (VODAKVA)
- PLYNOVOD STL (PODZEMNÍ, INNOGY)
- SILOVÉ VEDENÍ NN (NADZEMNÍ, ČEZ)
- SILOVÉ VEDENÍ VN (NADZEMNÍ, ČEZ)
- SĎELOVACÍ VEDENÍ METALICKÉ (PODZEMNÍ, CETIN)
- VEŘEJNÉ OSVĚTLENÍ (NADZEMNÍ, MĚSTO BEČOV)

UPOZORNĚNÍ!
ZÁKRESY PODZEMNÍCH ZAŘÍZENÍ JSOU POUZE
ORIENTAČNÍ A NESLOUŽÍ JAKO VYTÝČOVACÍ VÝKRES!
PŘED ZAHÁJENÍM STAVEBNÍCH PRACÍ JE NUTNO U
SPRÁVČU ZAJISTIT JEJICH VYTÝČENÍ!

OCHRANNÁ A BEZPEČNOSTNÍ PÁSMO:

POZEMNÍ KOMUNIKACE
SILNICE I.TŘÍDY A MK I.TŘÍDY
50m OD OSY VOZOVKY NEBO OSY PŘÍLEHLÉHO JIŽDNÍHO PÁSU

ELEKTROENERGETIKA

NADZEMNÍ SILNOPROUDÁ VEDENÍ
NAPĚTÍ DO 1KV VČETNĚ
1m OD KRAJINHO VODIČE
NAPĚTÍ NAD 1KV DO 35KV VČETNĚ
7m OD KRAJINHO VODIČE

PLYNÁRENSTVÍ

NTL A STL V ZASTAVĚNÉM ÚZEMÍ
1,0m OD PŮDORYSU NA OBE STRANY

VODOVODY A KANALIZACE

VODOVODNÍ POTRUBÍ DO DN500
1,5m OD OKRAJE POTRUBÍ
KANALIZAČNÍ STOKY DO DN500
1,5m OD OKRAJE STOKY NEBO ZAŘÍZENÍ

TELEKOMUNIKACE

SĎELOVACÍ VEDENÍ MÍSTNÍ A DÁLKOVÁ
1,5m OD KRAJINHO KABELU