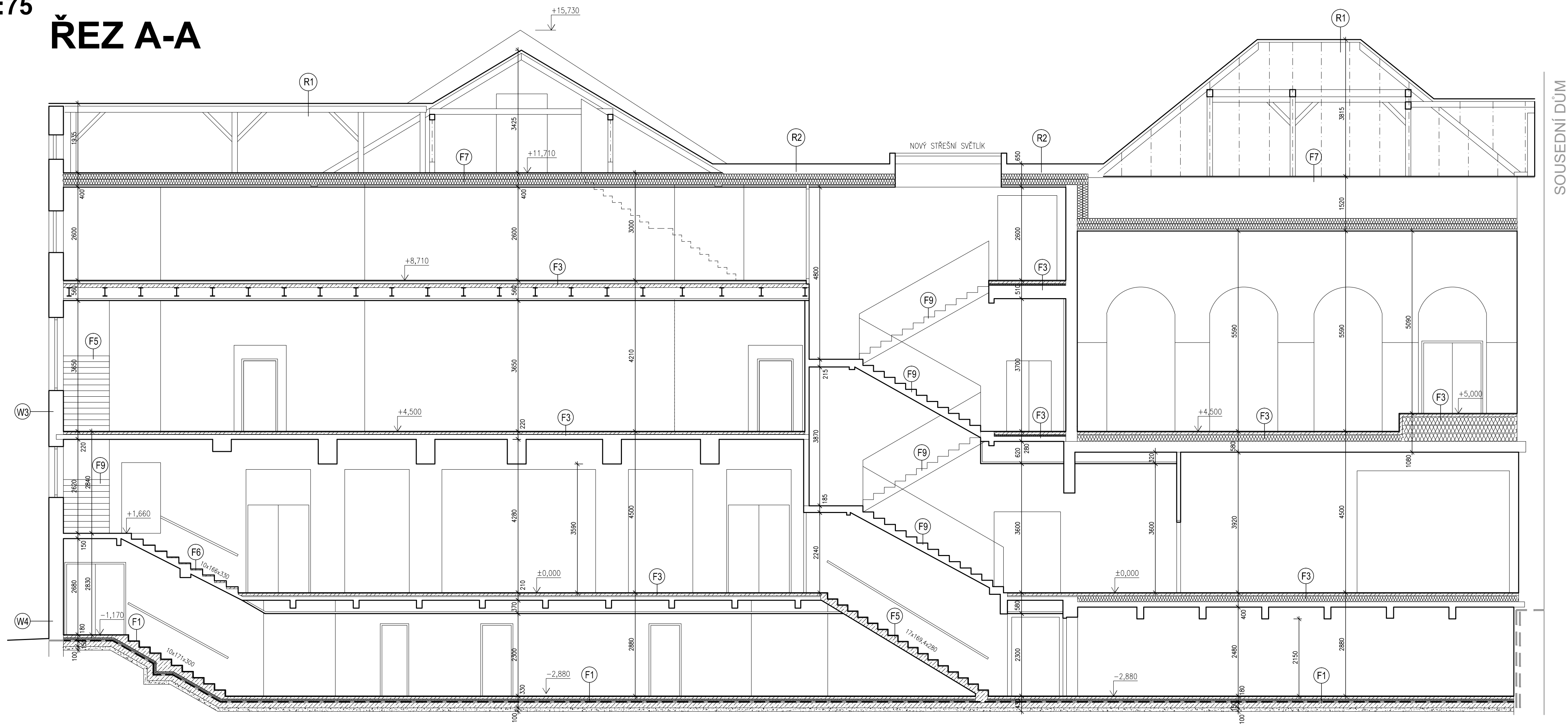


ŘEZ A-A



LEGENDA ŠRAF

- STÁVAJÍCÍ PONECHÁVANÉ KONSTRUKCE
- BOUŘANÉ KONSTRUKCE
- NOVÉ NOSNÉ KERAMICKÉ ZDIVO Z CHELUNÝCH BLOKŮ P15 NA VÁPNOCEMENTOVOU MALTU M10  
ZDIVO TL. 250 MM NAPŘ. Z BLOKŮ 24 P+D  
ZDIVO TL. 300 MM NAPŘ. Z BLOKŮ 30 P+D  
ZDIVO TL. 400 MM NAPŘ. Z BLOKŮ 40 P+D
- NOVÉ NENOSNÉ KERAMICKÉ ZDIVO Z CHELUNÝCH BLOKŮ P10 NA VÁPNOCEMENTOVOU MALTU M5  
ZDIVO TL. 100 MM NAPŘ. Z BLOKŮ 8 P+D  
ZDIVO TL. 150 MM NAPŘ. Z BLOKŮ 11,5 P+D  
ZDIVO TL. 200 MM NAPŘ. Z BLOKŮ 17,5 P+D
- NOVÉ AKUSTICKÉ KERAMICKÉ ZDIVO Z CHELUNÝCH BLOKŮ P10 NA VÁPNOCEMENTOVOU MALTU M5  
ZDIVO TL. 200 MM NAPŘ. Z BLOKŮ 19 AKU  
ZDIVO TL. 150 MM NAPŘ. Z BLOKŮ 14 AKU
- STĚNA POPŘ. ZMLAD Z BETONOVÝCH BEHŮKŮ DĚLŮ O ROZMĚRECH 300x300 MM, VÝŠKY 250 MM  
VÝPLŇ BETON C20/25 XC2 XA1, SVISLÁ VÝTŮŽ 2x #R12 DO KAŽDÉ SVISLÉ DUTINY  
VODODIČNÁ VÝTŮŽ 2x #R12 DO KAŽDÉ SPÁRY  
BETON ZVIBROVAT
- ŽELEZOBETONOVÉ KONSTRUKCE OSTAIN, VEŠKERÝ BETON ZVIBROVAT
- STĚRKOVÝ ZHUTNĚNÝ PODSYP
- SDK STĚNA NA OCELOVÉ TENKOSTĚNNÉ ROŠTY

LEGENDA - CHEMICKÁ INJEKTÁŽ ZDIVA

- ROZSAH PROVEDENÍ HORIZONTÁLNÍ CHEMICKÉ INJEKTÁŽE ZDIVA (INFUZNÍ CLOVY)
- ROZSAH PROVEDENÍ PLOŠNÉ CHEMICKÉ INJEKTÁŽE ZDIVA (INFUZNÍ CLOVY)

SPECIFIKACE INJEKTÁŽE

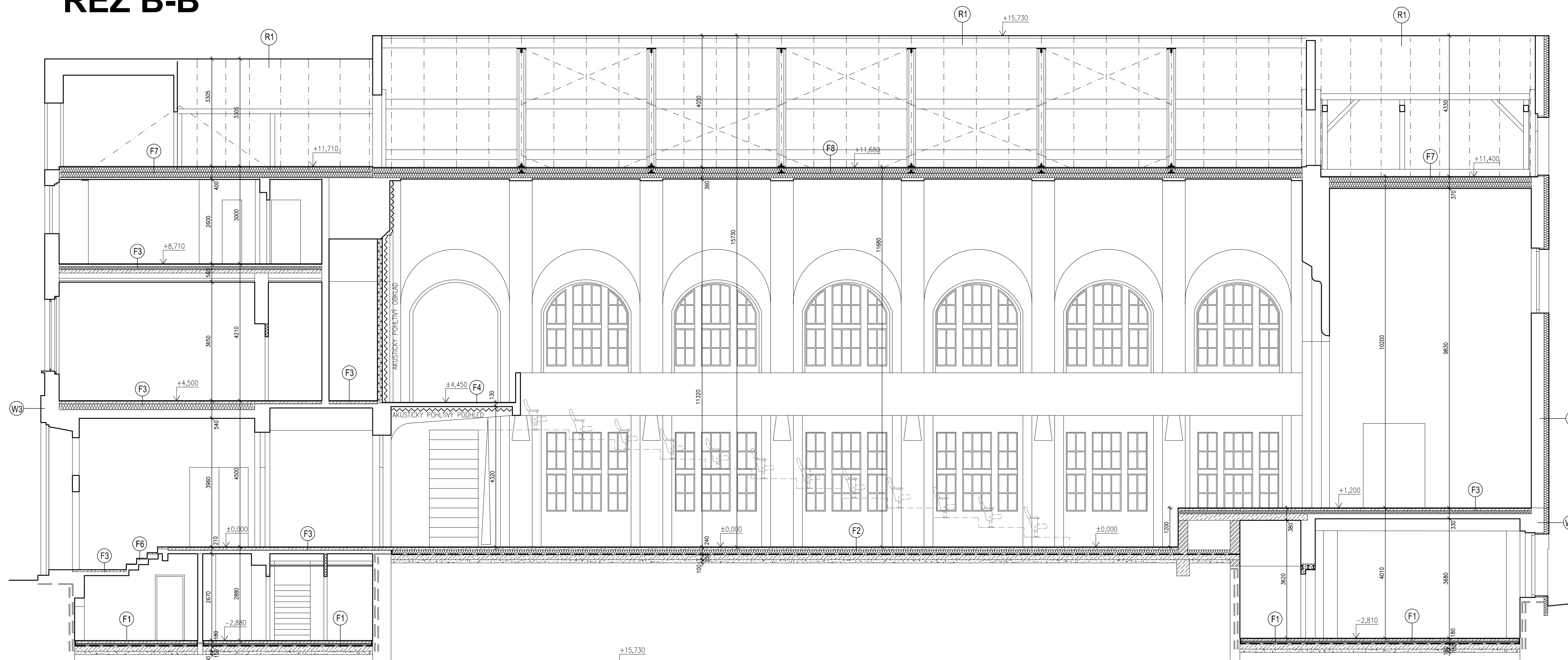
TLAKOVÁ INJEKTÁŽ S UTĚSŇUJÍCÍM A HYDROFODIČNÍM ČIŠŤKEM, MATERIÁLOVA GÁZE SILIKONAT, CERTIFIKACE WTA  
DODAVATEL: PŘEDLOŽI TECHNICKÝ LIST INJEKTAŽNÍHO SYSTÉMU K OSOUDIŠENÍ AD

VRTY HORIZONTÁLNÍ CLOVY Ø CCA 20 MM A CCA 120 MM – PŘESNÁ SPECIFIKACE PODLE TECHNOLOGICKÉHO PŘEDPISU VÝROBCE  
INJEKTAŽNÍHO PROSTŘEDKU, SPECIFIKACE RASTRY A HLBOUKY VRTY VIZ TECHNOLOGICKÝ PŘEDPIS VÝROBCE INJEKTAŽNÍHO PROSTŘEDKU

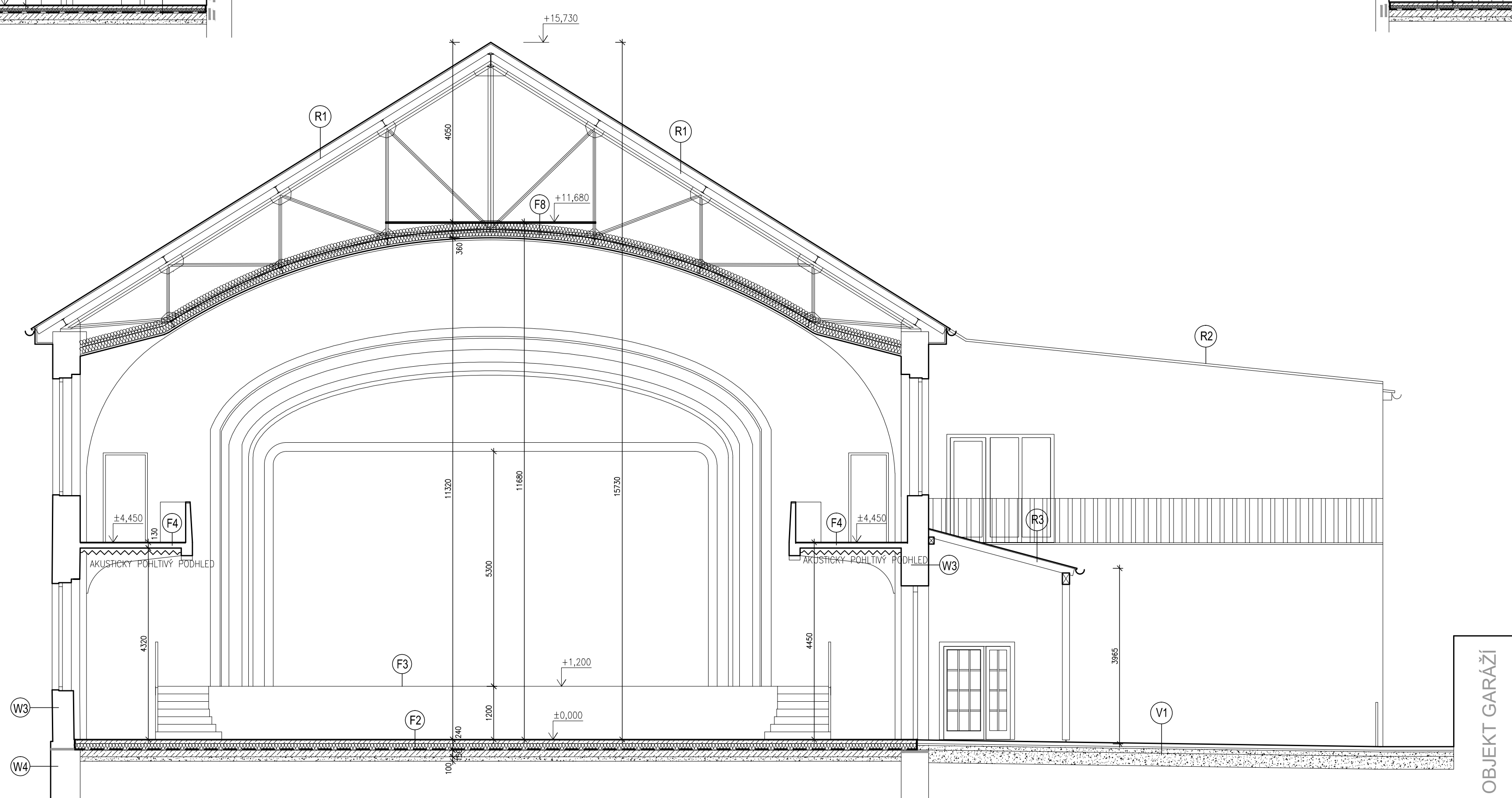
STĚNU POD VRTY (NEŽI VRTY A HYDROIZOLACI PODLAHY) OPATŘIT PRUŽNOU STĚRKOVOU DVOUSLOŽKOVOU CEMENTOVOU HYDROIZOLACI  
NAPŘ. TYPU AQUAFIN ZK – SCHOMBURG

ASFALT HYDROIZOLACI PODLAHY VYTAVŇOVAT A NATIŘT NA STĚNOVÝ HI STĚRKU

ŘEZ B-B



ŘEZ C-C



POZNÁMKY

-VIZ PŮDORYS 1.NP

autorizace		paré	
úroveň dokumentace:	<b>D</b>	DOKUMENTACE OBJEKTŮ A TECHNICKÝCH A TECHNOLOGICKÝCH ZAŘÍZENÍ	
část:	<b>D.1</b>	DOKUMENTACE STAVEBNÍHO NEBO INŽENÝRSKÉHO OBJEKTU	
	<b>D.1.1</b>	ARCHITEKTONICKO STAVEBNÍ ŘEŠENÍ	
jméno architekta, autor:	jméno sdělního příjatelce:	zodpovědný projektant:	zpracovatel:
Ing. arch. Pavel LEJSEK	Ing. Pavel VINICKÝ	Ing. Pavel VINICKÝ	Ing. Pavel VINICKÝ
sídlo: Město Aš, Kamenná 473/52, 352 01 Aš místo stavby: Karlova č.p. 700/17, Aš, pozemek parc. č. 471/2, 178/20 a 3470/14 v k.ú. Aš			
formát:	8 A4	datum: 02.08.2016	
úroveň PD:	DUR, DSP	číslo změny: 0016/DUR, DSP	
archivní číslo:	0416/DUR, DSP	autor PC: KČAŠ_DUR_DSP	
výška:	1:75	č. výkresu: D.1.1.16	
<b>ŘEZY</b>			