

PŮDORYS 1.PP

M1:75

PSV PRVKY VNĚJŠÍ

OKNA A DVEŘE S POŽÁRNÍ ODOLNOSTÍ, DVEŘE K PLOŠINĚ
- HLINÍKOVÁ, ZASKLENÁ IZOLAČNÍM DVOUSKLEM, U_f-MAX. 1,1 W/m²K, U_g-MAX. 1,0 W/m²K

OKNA DO ULICE - KARLOVA
- OPRAVA STÁVAJÍCÍCH OKEN, VÝMĚNA KOVANÍ, OBROUŠENÍ A NOVÝ NÁTER OKEN, NOVÉ PARAPETY

DVEŘE DO ULICE KARLOVA
- OPRAVA STÁVAJÍCÍCH DVEŘÍ, VÝMĚNA KOVANÍ, OBROUŠENÍ A NOVÝ NÁTER DVEŘÍ, OČIŠTĚNÍ DVEŘÍ

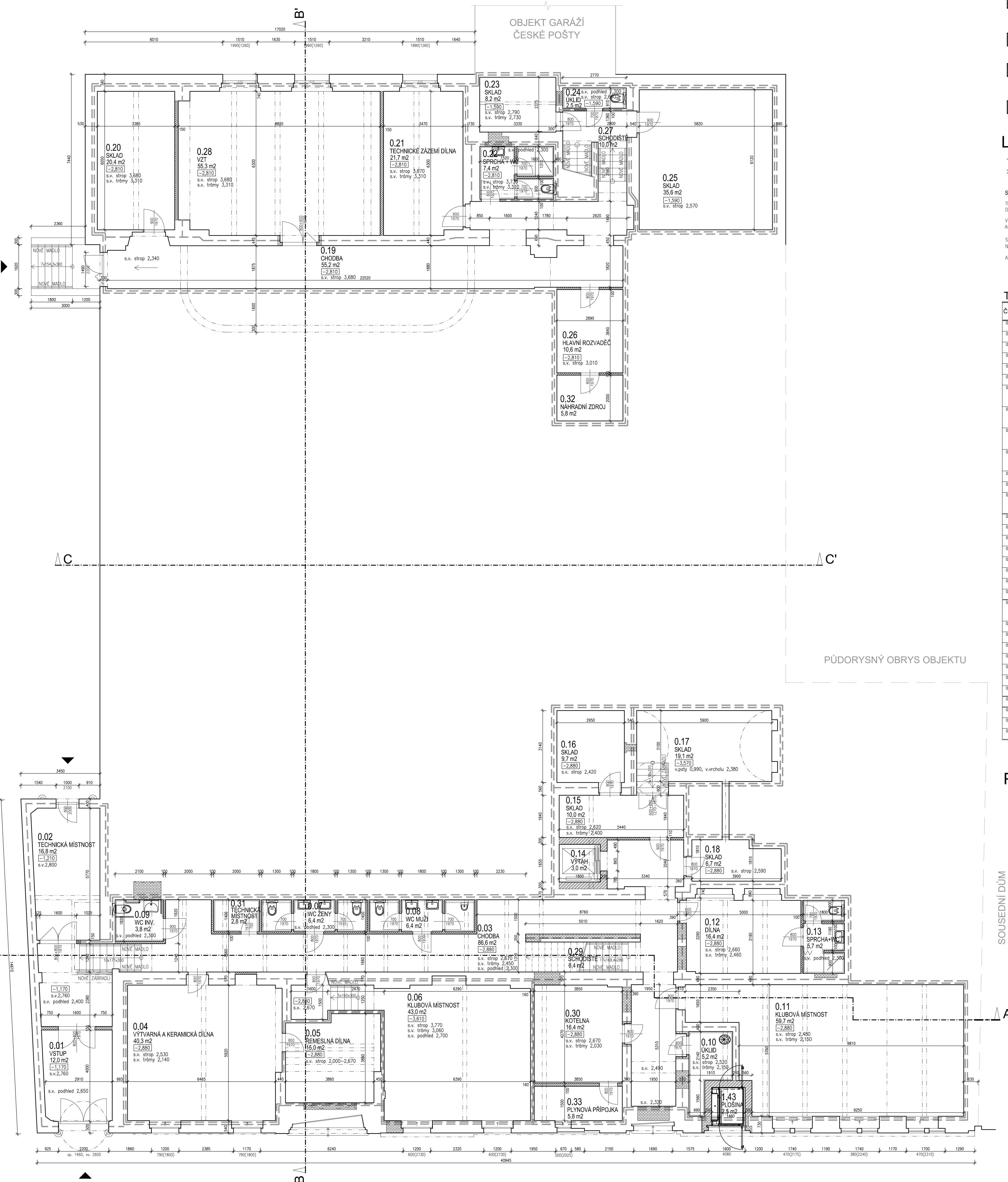
OSTATNÍ OKNA A DVEŘE
- DŘEVĚNÁ Z EUROPROFILŮ, ZASKLENÁ IZOLAČNÍM DVOUSKLEM, U_f-MAX. 1,1 W/m²K, U_g-MAX. 1,0 W/m²K

PSV PRVKY VNITŘNÍ

RÁMOVÉ DVEŘE
- DŘEVĚNÉ, ZASKLENÉ BEZPEČNOSTNÍM SKLEM

DVEŘE SE ZÁRUBNÍ
- DŘEVĚNÉ DVEŘE POPŘ. DŘEVOTRÁSKOVÉ DUTINOVÉ DVEŘE S PAVCHOVOU ÚPRAVOU CPL (HPL VE VLHKÝCH MÍSTNOSTECH)

ZÁRUBĚR OBLOŽENÁ Z MATERIÁLU SHODNÉHO S DVEŘMI



LEGENDA ŠRAF

- STÁVAJÍCÍ PONECHÁVANE KONSTRUKCE
- BOURANÉ KONSTRUKCE
- NOVÉ NOSNÉ KERAMICKÉ ZDVO Z CHEMICKÝCH BLOKŮ P15 NA VÁPNOCEMENTOVOU MALTU M10
ZDVO TL. 250 MM NAPŘ. Z BLOKŮ 24 P+0
ZDVO TL. 300 MM NAPŘ. Z BLOKŮ 30 P+0
ZDVO TL. 400 MM NAPŘ. Z BLOKŮ 40 P+0
- NOVÉ NENOSNÉ KERAMICKÉ ZDVO Z CHEMICKÝCH BLOKŮ P10 NA VÁPNOCEMENTOVOU MALTU M5
ZDVO TL. 100 MM NAPŘ. Z BLOKŮ 8 P+0
ZDVO TL. 150 MM NAPŘ. Z BLOKŮ 11,5 P+0
ZDVO TL. 200 MM NAPŘ. Z BLOKŮ 17,5 P+0
- NOVÉ AKUSTICKÉ KERAMICKÉ ZDVO Z CHEMICKÝCH BLOKŮ P10 NA VÁPNOCEMENTOVOU MALTU M5
ZDVO TL. 200 MM NAPŘ. Z BLOKŮ 19 AKU
ZDVO TL. 150 MM NAPŘ. Z BLOKŮ 14 AKU
- STĚNA POPŘ. ZÁKLAD Z BETONOVÝCH BEDNÍCH DÍLCŮ O ROZMĚRECH 300x500 MM, VÝŠKY 250 MM
VÝPĚR BETON C20/25 XC2 NAT, SVISLÁ VĚTVUŤ 2x 4R12 DO KAŽDÉ SVISLÉ DUTINY
VODROZLOČNÁ VĚTVUŤ 2x 4R12 DO KAŽDÉ SPĚRY
BETON ZVIBROVAT
- ZELEZOBETONOVÉ KONSTRUKCE OSTATNÍ, VEŠKÉRY BETON ZVIBROVAT

LEGENDA - CHEMICKÁ INJEKTÁŽ ZDIVA

- ROZSAH PROVEDENÍ HORIZONTÁLNÍ CHEMICKÉ INJEKTÁŽE ZDIVA (NFUZNÍ CLONY)
- ROZSAH PROVEDENÍ PLOŠNÉ CHEMICKÉ INJEKTÁŽE ZDIVA (NFUZNÍ CLONY)

SPECIFIKACE INJEKTÁŽE:

TLAKOVÁ INJEKTÁŽ S UŠETŘENÍM A HYDROFYZIČNÍM OČIŠŤENÍM, MATERIÁLOVÁ BÁZE SILIKONAT, CERTIFIKACE VTA
DODAVATEL PŘEDLOŽÍ TECHNICKÝ LIST INJEKTAŽNÍHO SYSTÉMU K ODOUHLAŠENÍ AD

VRTY HORIZONTÁLNÍ CLONY Ø CCA 20 MM A CCA 120 MM - PŘESNÁ SPECIFIKACE PODLE TECHNOLOGICKÉHO PŘEDPISU VÝROBCE
INJEKTAŽNÍHO PROSTŘEDKU, SPECIFIKACE RASTRU A HLUBOKÝ VRTU VIZ TECHNOLOGICKÝ PŘEDPIS VÝROBCE INJEKTAŽNÍHO PROSTŘEDKU

STĚNU POD VRTY (MEZI VRTY A HYDROIZOLACI PODLAHY) OPATŘIT PRUŽNOU STĚROVOU DVOUSLOŽKOVOU CEMENTOVOU HYDROIZOLACÍ
NAPŘ. TYPY AQUAFIN 2K - SCHOMBURG

ASFALT HYDROIZOLACI PODLAHY VYTĚRNOU A NATAVIT NA STĚNOVOU HI STĚRKU

TABULKA MÍSTNOSTÍ 1.PP

Č.M.	NÁZEV	PLOCHA [m ²]	DRUH PODLAHY	ÚPRAVA STĚN	STROP	POZN.
0.01	VSTUP	12,0	KERAMICKÁ DLAŽBA	DVOUVRSTVĚ SANAČNÍ OMÍTKA + MALBA	VYKROUDLITÝ SKP PODHLED+MALBA	
0.02	TECHNICKÁ MÍSTNOST	16,8	KERAMICKÁ DLAŽBA	DVOUVRSTVĚ SANAČNÍ OMÍTKA + MALBA	DVOUVRSTVĚ OMÍTKA + MALBA	
0.03	CHODBA	86,6	KERAMICKÁ DLAŽBA	DVOUVRSTVĚ SANAČNÍ OMÍTKA + MALBA	VYKROUDLITÝ SKP PODHLED+MALBA	
0.04	VYTVÁRNĚNÍ A KERAMICKÁ DÍLNA	40,3	KERAMICKÁ DLAŽBA	DVOUVRSTVĚ SANAČNÍ OMÍTKA + MALBA	DVOUVRSTVĚ OMÍTKA + MALBA	
0.05	REMESLNÁ DÍLNA	15,0	KERAMICKÁ DLAŽBA	DVOUVRSTVĚ SANAČNÍ OMÍTKA + MALBA	DVOUVRSTVĚ OMÍTKA + MALBA	
0.06	KLUBOVÁ MÍSTNOST	43,0	KERAMICKÁ DLAŽBA	DVOUVRSTVĚ SANAČNÍ OMÍTKA + MALBA	VYKROUDLITÝ SKP PODHLED+MALBA	
0.07	WC ŽENY	6,4	KERAMICKÁ DLAŽBA	DVOUVRSTVĚ SANAČNÍ OMÍTKA+KERAMICKÝ OKLAD V. 2,2 M	VYKROUDLITÝ SKP PODHLED+MALBA	
0.08	WC MUŽ	6,4	KERAMICKÁ DLAŽBA	DVOUVRSTVĚ SANAČNÍ OMÍTKA+KERAMICKÝ OKLAD V. 2,2 M	VYKROUDLITÝ SKP PODHLED+MALBA	
0.09	WC INVALIDŮ	3,8	KERAMICKÁ DLAŽBA	DVOUVRSTVĚ SANAČNÍ OMÍTKA+KERAMICKÝ OKLAD V. 2,2 M	VYKROUDLITÝ SKP PODHLED+MALBA	
0.10	UKLID	5,2	KERAMICKÁ DLAŽBA	DVOUVRSTVĚ SANAČNÍ OMÍTKA+KERAMICKÝ OKLAD V. 2,2 M	DVOUVRSTVĚ OMÍTKA + MALBA	
0.11	KLUBOVÁ MÍSTNOST	59,7	KERAMICKÁ DLAŽBA	DVOUVRSTVĚ SANAČNÍ OMÍTKA + MALBA	DVOUVRSTVĚ OMÍTKA + MALBA	
0.12	DÍLNA	16,4	KERAMICKÁ DLAŽBA	DVOUVRSTVĚ SANAČNÍ OMÍTKA + MALBA	DVOUVRSTVĚ OMÍTKA + MALBA	
0.13	SPRCHA+WC	5,7	KERAMICKÁ DLAŽBA	DVOUVRSTVĚ SANAČNÍ OMÍTKA+KERAMICKÝ OKLAD V. 2,2 M	VYKROUDLITÝ SKP PODHLED+MALBA	
0.14	VÝTAN	3,0	BETON	NOVÁ DVOUVRSTVĚ OMÍTKA	NOVÁ DVOUVRSTVĚ OMÍTKA	
0.15	SKLAD	10,0	KERAMICKÁ DLAŽBA	DVOUVRSTVĚ SANAČNÍ OMÍTKA + MALBA	DVOUVRSTVĚ OMÍTKA + MALBA	
0.16	SKLAD	9,7	KERAMICKÁ DLAŽBA	DVOUVRSTVĚ SANAČNÍ OMÍTKA + MALBA	DVOUVRSTVĚ OMÍTKA + MALBA	
0.17	SKLAD	19,1	KERAMICKÁ DLAŽBA	DVOUVRSTVĚ SANAČNÍ OMÍTKA + MALBA	DVOUVRSTVĚ OMÍTKA + MALBA	
0.18	SKLAD	6,7	KERAMICKÁ DLAŽBA	DVOUVRSTVĚ SANAČNÍ OMÍTKA + MALBA	DVOUVRSTVĚ OMÍTKA + MALBA	
0.19	CHODBA	65,2	KERAMICKÁ DLAŽBA	DVOUVRSTVĚ SANAČNÍ OMÍTKA + MALBA	DVOUVRSTVĚ OMÍTKA + MALBA	
0.20	SKLAD	20,4	KERAMICKÁ DLAŽBA	DVOUVRSTVĚ SANAČNÍ OMÍTKA + MALBA	DVOUVRSTVĚ OMÍTKA + MALBA	
0.21	TECHNICKÉ ZÁZEMÍ DÍLNA	21,7	KERAMICKÁ DLAŽBA	DVOUVRSTVĚ SANAČNÍ OMÍTKA + MALBA	DVOUVRSTVĚ OMÍTKA + MALBA	
0.22	SPRCHA+WC	7,4	KERAMICKÁ DLAŽBA	DVOUVRSTVĚ SANAČNÍ OMÍTKA+KERAMICKÝ OKLAD V. 2,2 M	VYKROUDLITÝ SKP PODHLED+MALBA	
0.23	SKLAD	8,2	KERAMICKÁ DLAŽBA	DVOUVRSTVĚ SANAČNÍ OMÍTKA + MALBA	DVOUVRSTVĚ OMÍTKA + MALBA	
0.24	UKLID	2,4	KERAMICKÁ DLAŽBA	DVOUVRSTVĚ SANAČNÍ OMÍTKA + MALBA	VYKROUDLITÝ SKP PODHLED+MALBA	
0.25	SKLAD	35,6	KERAMICKÁ DLAŽBA	DVOUVRSTVĚ SANAČNÍ OMÍTKA + MALBA	DVOUVRSTVĚ OMÍTKA + MALBA	
0.26	HLAVNÍ ROZVADĚČ	10,6	KERAMICKÁ DLAŽBA	DVOUVRSTVĚ SANAČNÍ OMÍTKA + MALBA	DVOUVRSTVĚ OMÍTKA + MALBA	
0.27	SCHODIŠTĚ	10,0	KERAMICKÁ DLAŽBA	DVOUVRSTVĚ SANAČNÍ OMÍTKA + MALBA	DVOUVRSTVĚ OMÍTKA + MALBA	
0.28	VZT	55,3	KERAMICKÁ DLAŽBA	DVOUVRSTVĚ SANAČNÍ OMÍTKA + MALBA	DVOUVRSTVĚ OMÍTKA + MALBA	
0.29	SCHODIŠTĚ	6,4	KERAMICKÁ DLAŽBA	DVOUVRSTVĚ SANAČNÍ OMÍTKA + MALBA	DVOUVRSTVĚ OMÍTKA + MALBA	
0.30	KOTELNA	16,4	KERAMICKÁ DLAŽBA	DVOUVRSTVĚ SANAČNÍ OMÍTKA + MALBA	DVOUVRSTVĚ OMÍTKA + MALBA	
0.31	TECHNICKÁ MÍSTNOST	2,8	KERAMICKÁ DLAŽBA	DVOUVRSTVĚ SANAČNÍ OMÍTKA + MALBA	DVOUVRSTVĚ OMÍTKA + MALBA	
0.32	NAHRADNÍ ZDROJ	5,8	KERAMICKÁ DLAŽBA	DVOUVRSTVĚ SANAČNÍ OMÍTKA + MALBA	DVOUVRSTVĚ OMÍTKA + MALBA	
0.33	PLYNOVÁ PŘÍPOJKA	5,8	KERAMICKÁ DLAŽBA	DVOUVRSTVĚ SANAČNÍ OMÍTKA + MALBA	DVOUVRSTVĚ OMÍTKA + MALBA	
I CELKEM		629,9				

POZNÁMKY

-VIZ PŮDORYS 1.PP

SOUSEDNÍ DŮM

autorizace	paraf:
číslo dokumentace: D	DOKUMENTACE OBJEKTŮ A TECHNICKÝCH A TECHNOLOGICKÝCH ZAŘÍZENÍ
část: D.1	DOKUMENTACE STAVEBNÍHO NEBO INŽENÝRSKÉHO OBJEKTU
D.1.1	ARCHITECTONICKO STAVEBNÍ ŘEŠENÍ
Název architek. ústředí:	Název inženýr. společnosti:
Ing. arch. Pavel LEJSEK	Ing. Pavel VINICKÝ
zodpovědný projektant:	svědk:
Ing. Pavel VINICKÝ	Ing. Pavel VINICKÝ
sídlo: Město Aš, Kamenná 473/52, 352 01 Aš místo stávy: Karlova č.p. 700/17, Aš, pozemek parc. č. 4712, 17820 a 3470/14 v k.ú. Aš název akce:	
formát: 12 A4	datum: 02.08.2016
stávek PD: DUR, DSP	číslo změny: 0016/DUR, DSP
architek. ústředí: 0416/DUR, DSP	architek. PC: K043_DUR_DSP
výška: 1:75	č. výkresu: D.1.1.12

KOMUNITNÍ CENTRUM AŠ PŘÍSTAVBA, NÁSTAVBA A STAVEBNÍ ÚPRAVY

PŮDORYS 1.PP