

# dizajnpark

rekonstrukce výměníku v tuhnicích





Název stavby:

DIZAJNPARK - rekonstrukce výměníku v Tuhnicích

Místo stavby:

Západní 1749/21, 360 01 Karlovy Vary

p.č. 494/1  
k.ú. Tuhnice [663492]

Objednatel:

PROTEBE live z.s.  
Hájek 27, 36301 Karlovy Vary

zastoupený: MgA. Jiří Hanek  
email: jiri@tebe.cz,  
telefon: +420 774 232 046

Zhotovitel:

Ing. arch. Jan Lebl  
Prameny 17, 353 01 Mariánské lázně  
IČO: 87965933

email: info@janlebl.cz  
telefon: +420 606 232 057

## Autorská zpráva

Předmětem řešení architektonická studie je návrh nového využití a rekonstrukce části objektu bývalé výměníkové stanice v Tuhnicích pro potřeby kulturně společenského centra tzv. Dizajnparku. V necelé polovině stávajícího objektu zůstane dnešní využití tj. provoz teplárenského zařízení, které je již v současné době od řešených prostorů odděleno dělicí protipožární příčkou.

V řešené části objektu je navrženo:

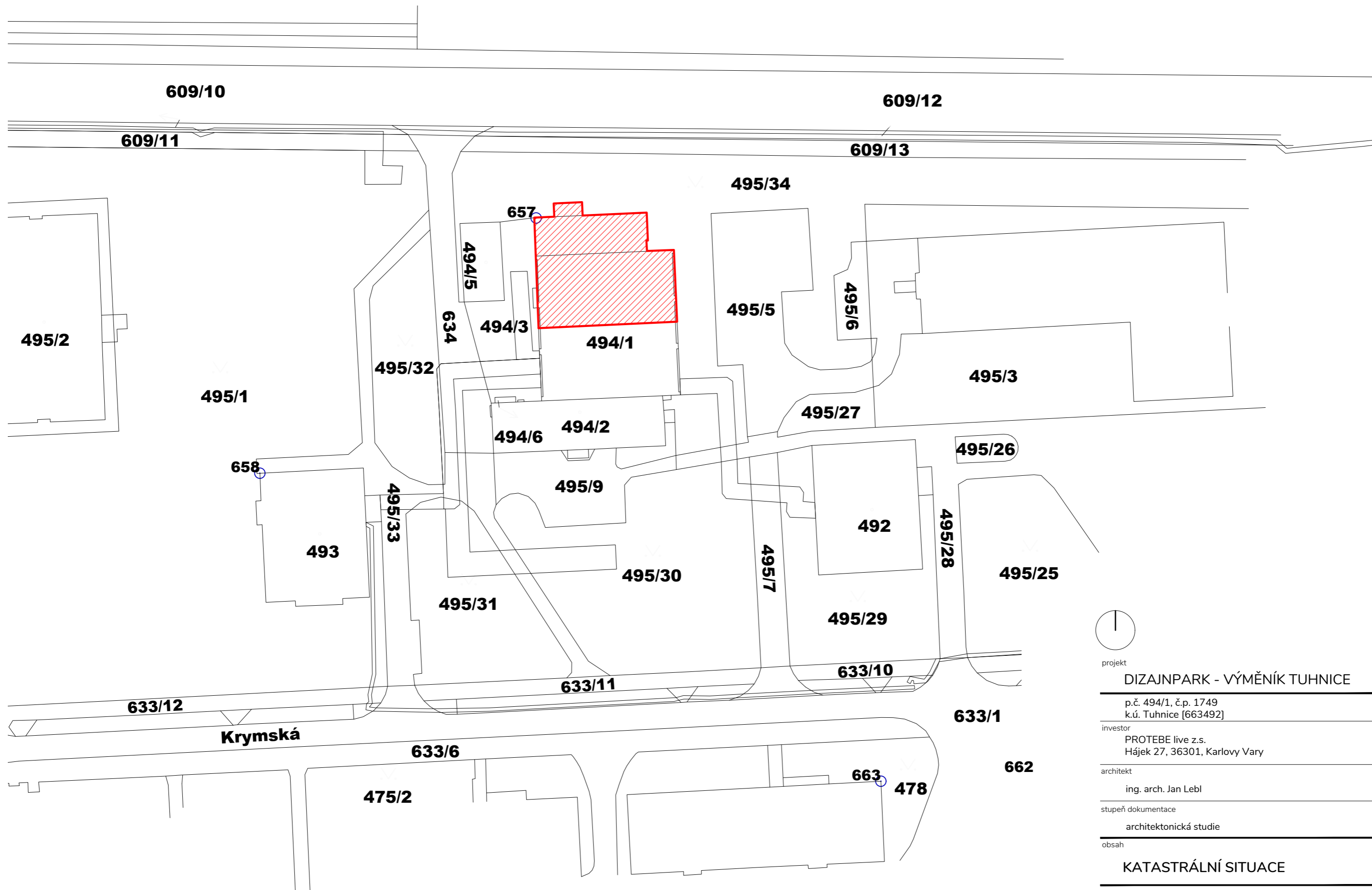
- malý obchod s designovými předměty
- kavárna / bar s kapacitou k sezení cca 30 osob
- zkušebna divadla a nového cirkusu (cirkusishtë) - trénink jednotlivců i skupin (děti - dospělí)
- galerie s výstavami o designu a umění
- kreativní dílna a učebna pro workshopy s dětmi, schůze a jednání
  
- spojením prostorů může vzniknout sál pro konání kulturních akcí (kapacita cca 80 osob)
  - živá hudební produkce
  - divadlo
  - nový cirkus
  - promítání filmů
  - další společenské akce

Různé části Dizajnparku budou v průběhu dne otevřeny jak pro širokou veřejnost tak pro návštěvníky tréninků, workshopů nebo jednání. Celý prostor bude provozován a užíván několika neziskovými organizacemi a spolky z Karlových Varů.

Hlavní stavební zásahy jsou navrženy v přístavbě na severní straně objektu, která přímo přilehá k ulici Západní. Zde je navržena kompletní demolice všech vnitřních příček tl.100mm a kompletní změna dispozičního uspořádání pro potřeby hygienického zázemí a obchodu. Nové příčky jsou navrženy z porobetonu tl. 100 a 150mm. Navrženy jsou také změny stavebních otvorů, zejména pak zaslepení většiny stávajících oken. Tato přístavba bude opatřena kontaktním zateplovacím systémem z vnější strany a na její střechu bude provedena nástavba třídy pro školení a dětské dílny ve formě jednoduché ocelové konstrukce s velkou fixně prosklenou stěnou směřující severním směrem. Tato nástavba bude přístupná z vnitřního prostoru. Část střechy bude zateplena a doplněna novou pochozí skladbou s povrchem z dřevěných terasových prken. Celá přístavba pak bude opláštěna předsazenou fasádou tvořenou pororošťovými panely a doplněna o nové schodiště a bezbariérovou rampu směřující k hlavnímu vstupu. Tím bude zajištěn bezbariérový přístup do objektu.

V hlavním sále výměníku bude realizováno nové schodiště a nové vložené patro, které bude konstrukčně zavěšeno ze stávajícího žb prefabrikované stropu. Jeho konstrukce bude tvořena ocelovými nosníky s výplní pochozích pororoštů, které budou tvořit finální podlahu. V prostoru budou realizovány interiérové prvky, zejména pak bar, posuvné stěny skladů a univerzální výstavníkové prvky do galerie.

Stávající výplně stavebních otvorů budou vyměněny za nová fixní hliníková okna s izolačním trojsklem charakterem odpovídající dnešnímu stavu. Na západní straně bude proražen nový stavební otvor nového vstupu z exteriéru.



projekt  
**DIZAJNPARK - VÝMĚNÍK TUHNICE**

---

p.č. 494/1, č.p. 1749  
 k.ú. Tuhnice [663492]

---

investor  
 PROTEBE live z.s.  
 Hájek 27, 36301, Karlovy Vary

---

architekt  
 ing. arch. Jan Lebl

---

stupeň dokumentace  
 architektonická studie

---

obsah

**KATASTRÁLNÍ SITUACE**

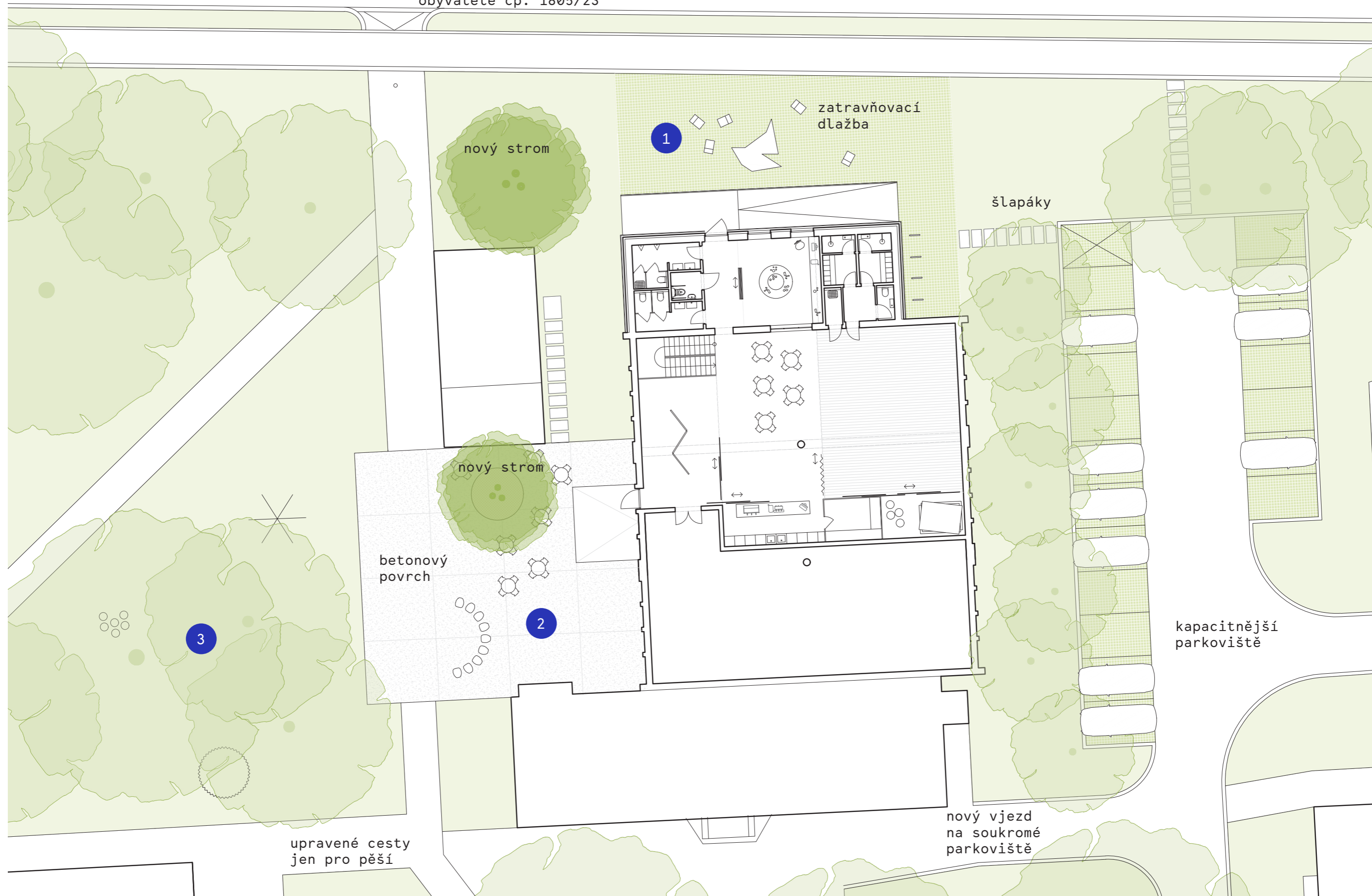
měřítko      formát  
 1 : 500      2xA4

datum  
 srpen 2022

fotografie stávajícího stavu



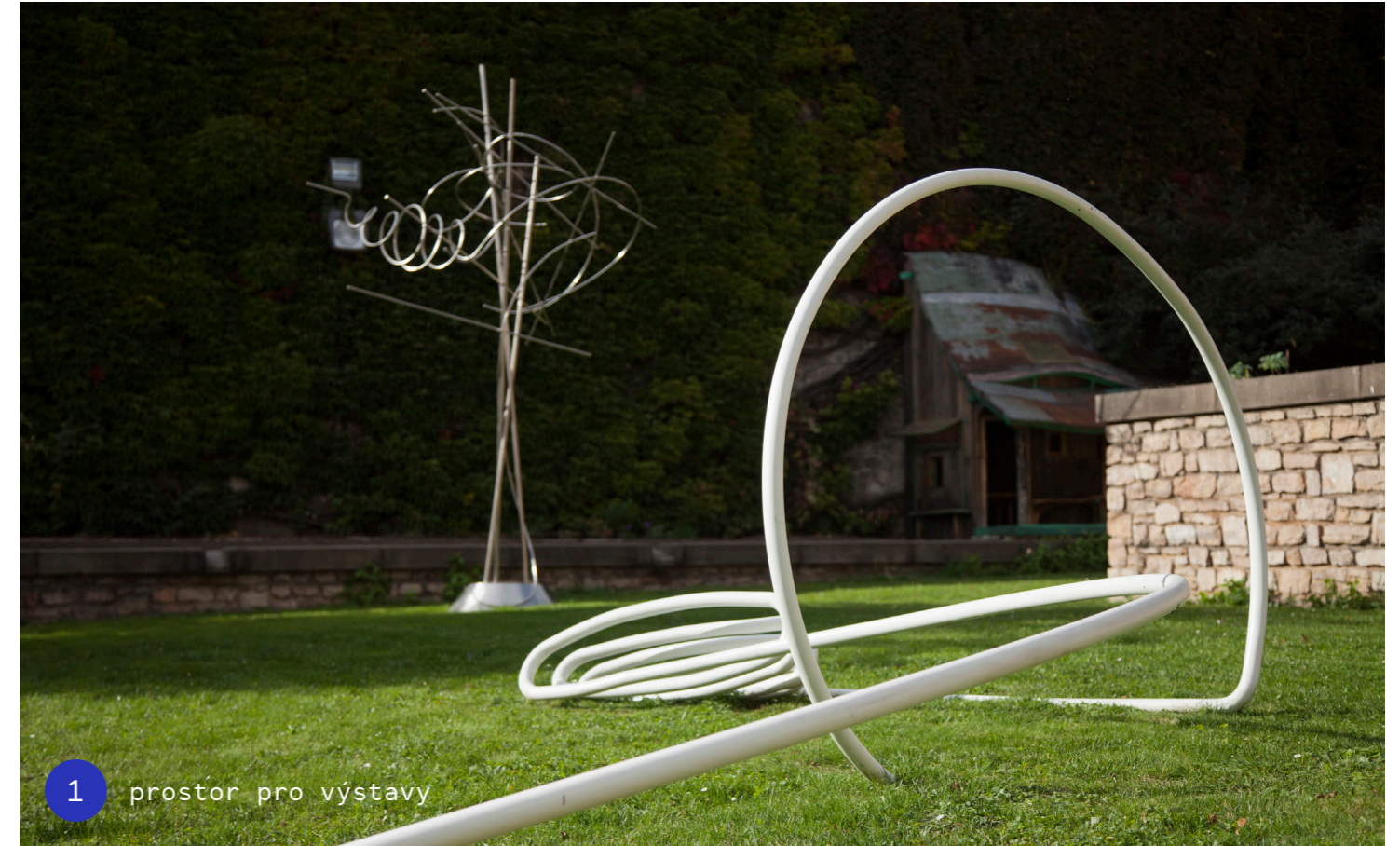








1 nástupní prostor s posezením



1 prostor pro výstavu



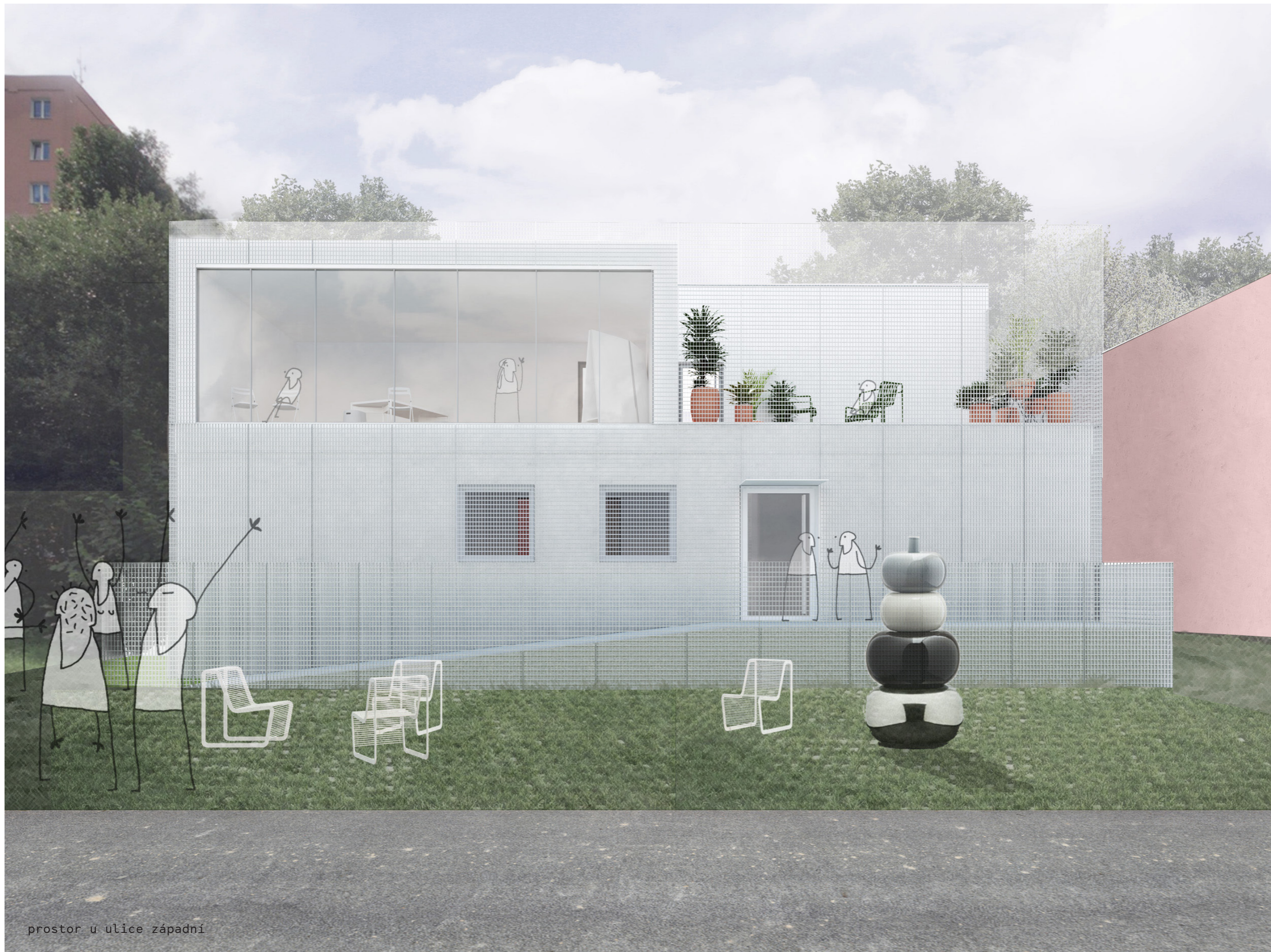
2 dvorek s kavárnou a stromem



3 prostor pro performance, tanec, divadlo. Kdekoliv. Všude.



dvorek s kavárnou a stromem



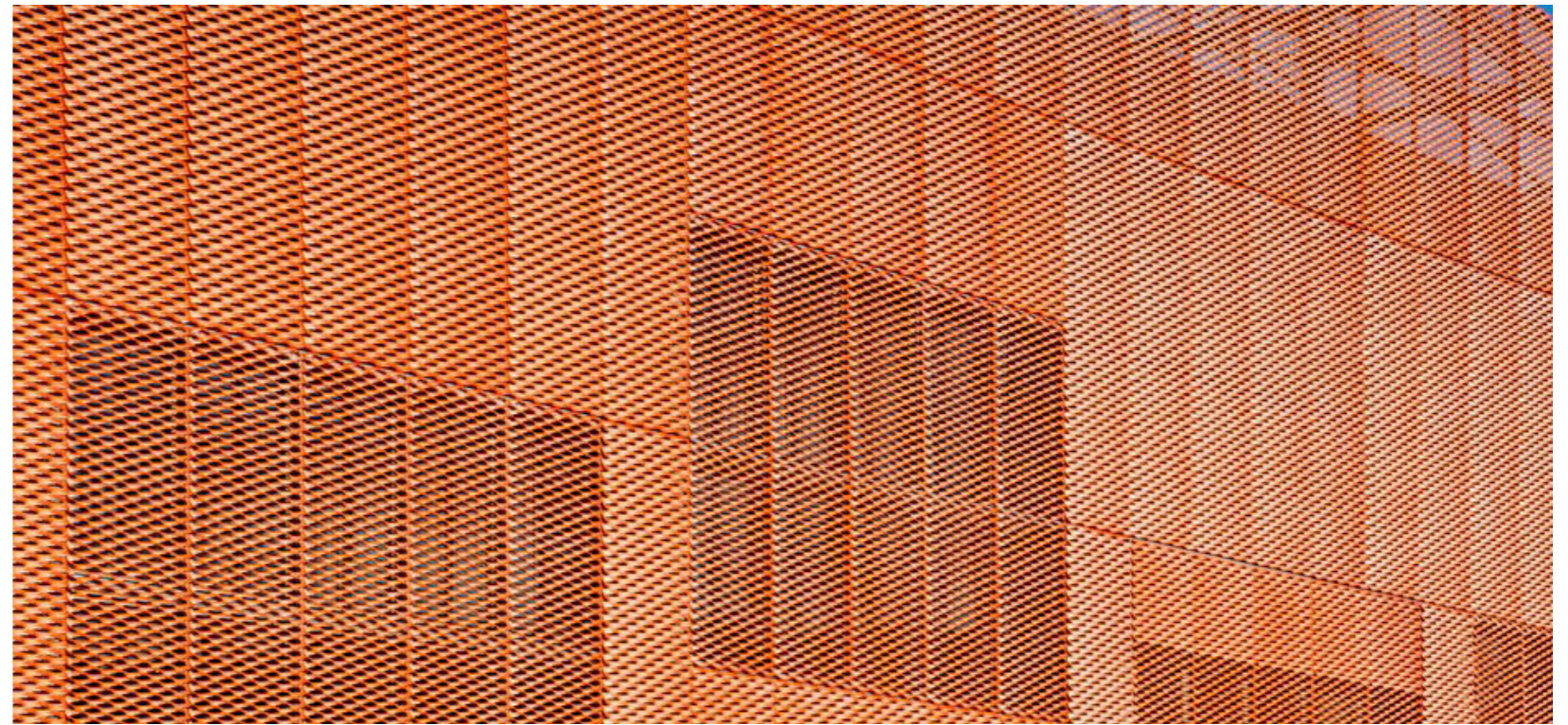
prostor u ulice západní



prostor u ulice západní



nová fasáda z ocelového pororoštu  
kolemjdoucím postupně odkrývá co je skryto a pak opět skrývá  
je podkladem pro umělecké instalace

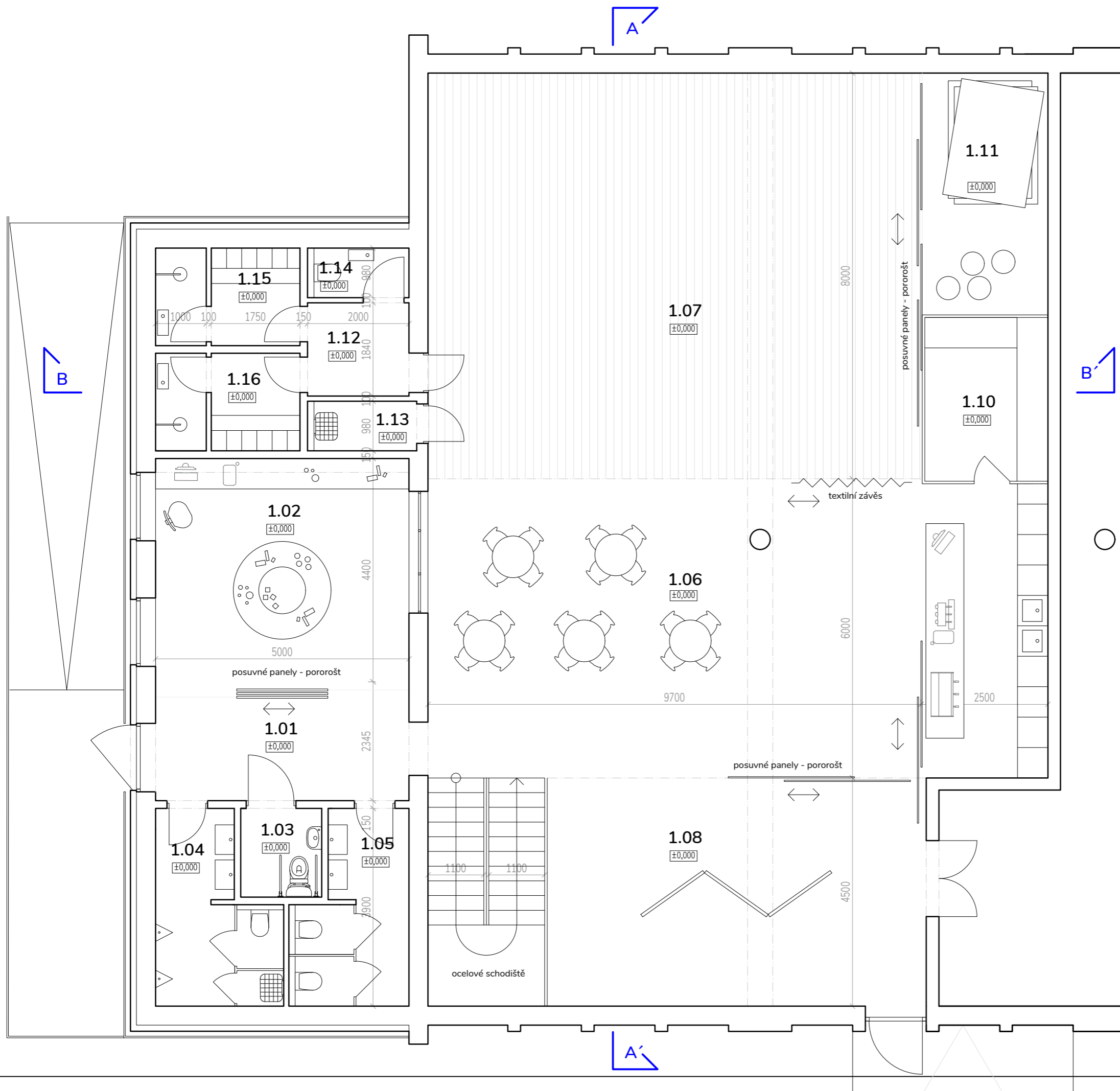


A

A'

B

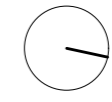
B



**LEGENDA MÍSTNOSTÍ**

1.01	zádveř	10,9 m <sup>2</sup>
1.02	dizajnshop	22,4 m <sup>2</sup>
1.03	wc hendikep	2,8 m <sup>2</sup>
1.04	wc muži	7,9 m <sup>2</sup>
1.05	wc ženy	7,9 m <sup>2</sup>
1.06	kavárna	57 m <sup>2</sup>
1.07	cirkusišť	78 m <sup>2</sup>
1.08	galerie	33,6 m <sup>2</sup>
1.09	bar + zabar	14 m <sup>2</sup>
1.10	kavárna sklad	7,9 m <sup>2</sup>
1.11	sklad cirkus	12 m <sup>2</sup>
1.12	chodba	3,6 m <sup>2</sup>
1.13	úklidovka	2,1 m <sup>2</sup>
1.14	wc šatna	2,1 m <sup>2</sup>
1.15	šatna ženy	5,3 m <sup>2</sup>
1.16	šatna muži	5,3 m <sup>2</sup>
1.17	sklad galerie	9 m <sup>2</sup>

celková plocha 282 m<sup>2</sup>



projekt

**DIZAJNPARK - VÝMĚNÍK TUHNICE**

p.č. 494/1, č.p. 1749  
k.ú. Tuhnice [663492]

investor

PROTEBE live z.s.  
Hájek 27, 36301, Karlovy Vary

architekt

ing. arch. Jan Lebl

stupeň dokumentace

architektonická studie

obsah

**PŮDORYS 1.NP NAVRHOVANÝ STAV**

měřítko

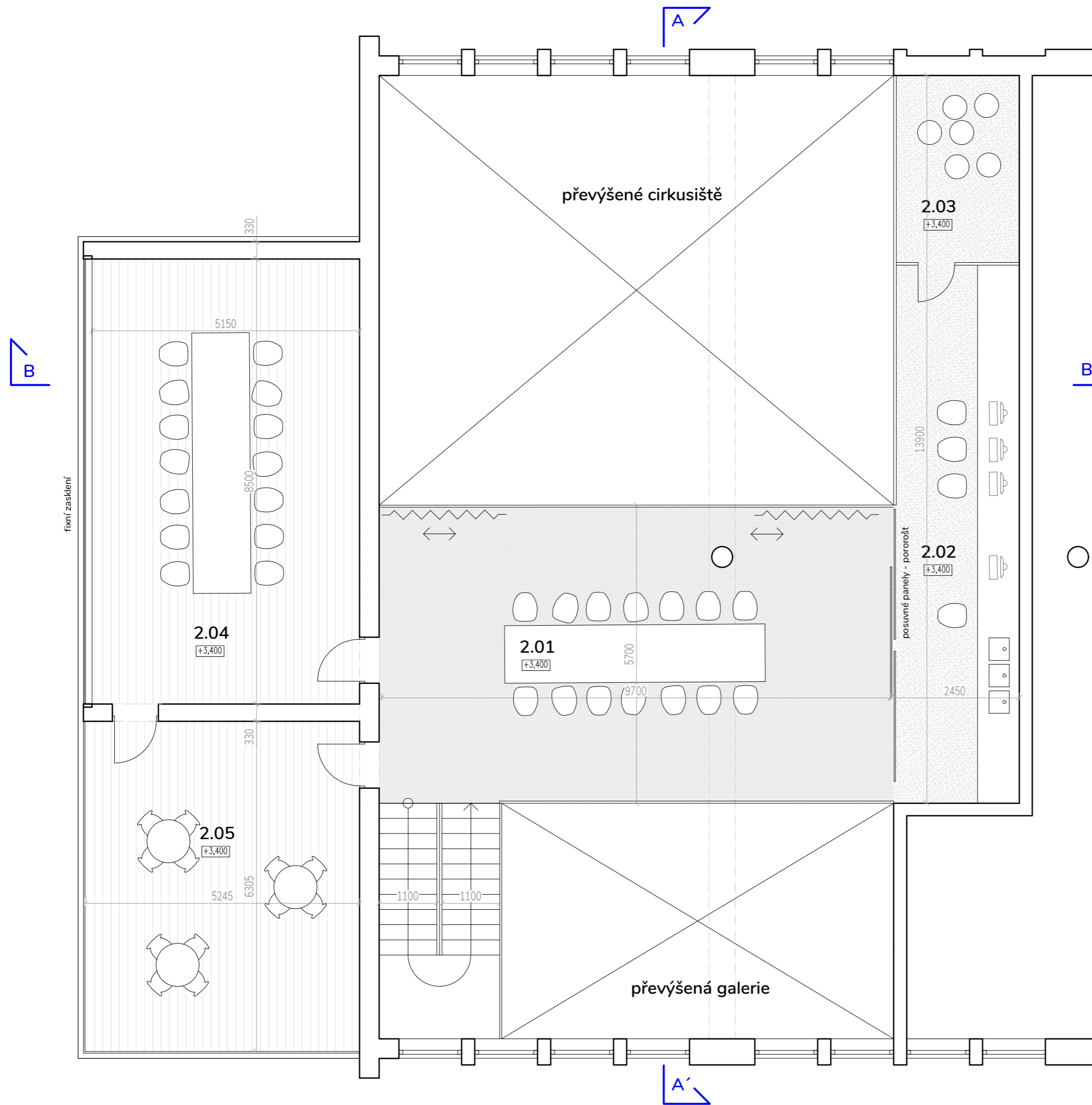
1 : 75

formát

2xA4

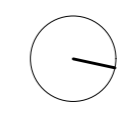
datum

srpen 2022



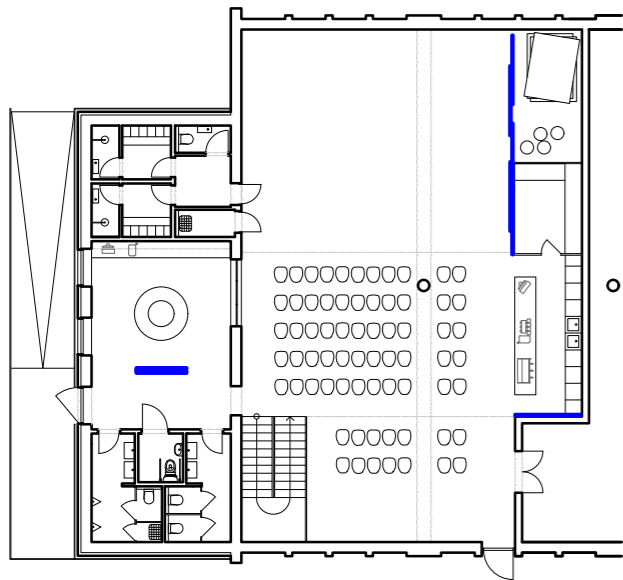
### LEGENDA MÍSTNOSTÍ

2.01	zavěšené patro	56 m <sup>2</sup>
2.02	pracovna	24,3 m <sup>2</sup>
2.03	sklad	8,4 m <sup>2</sup>
2.04	učebna	43,7 m <sup>2</sup>
2.03	terasa	33 m <sup>2</sup>
celková plocha		159 m <sup>2</sup>

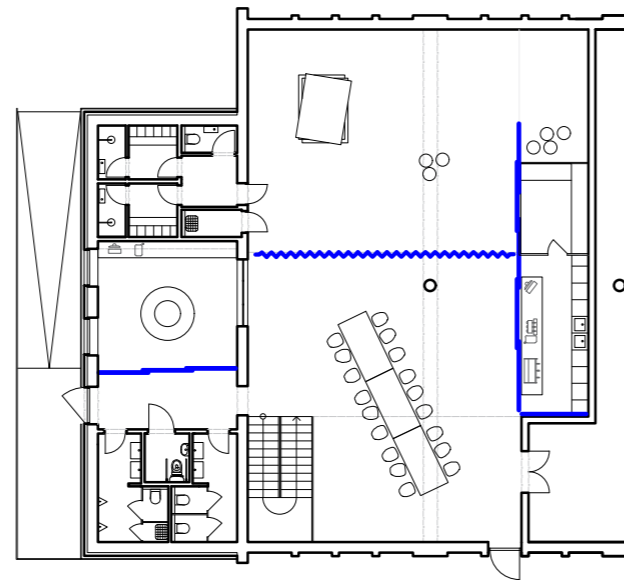


projekt  
**DIZAJNPARK - VÝMĚNÍK TUHNICE**  
 p.č. 494/1, č.p. 1749  
 k.ú. Tuhnice [663492]  
 investor  
 PROTEBE live z.s.  
 Hájek 27, 36301, Karlovy Vary  
 architekt  
 ing. arch. Jan Lebl  
 stupeň dokumentace  
 architektonická studie  
 obsah  
**PŮDORYS 2.NP NAVRHOVANÝ STAV**  
 měřítko 1 : 75      formát 2xA4  
 datum srpen 2022

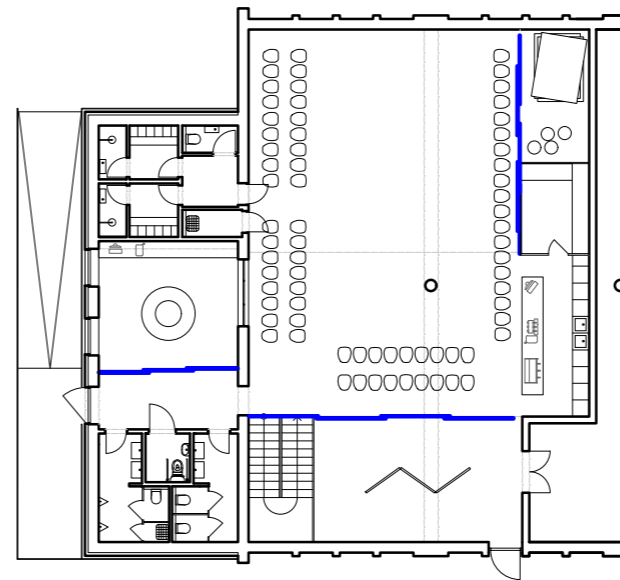
schéma různých rozvržení prostoru



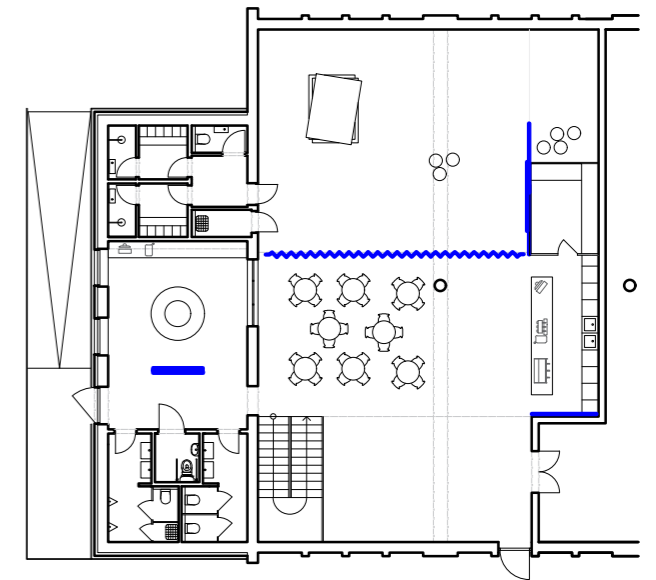
velké představení



workshop a trénink

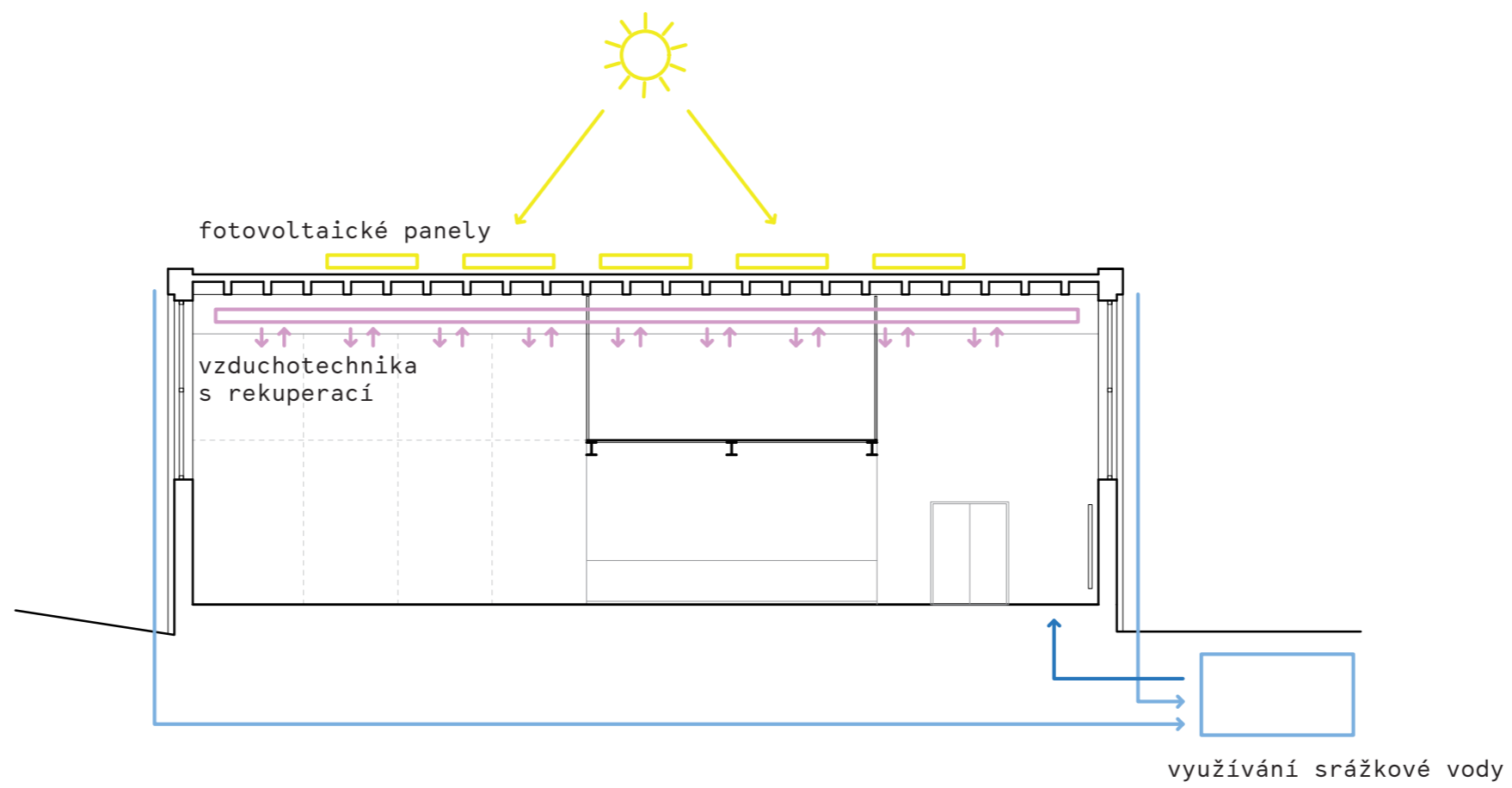


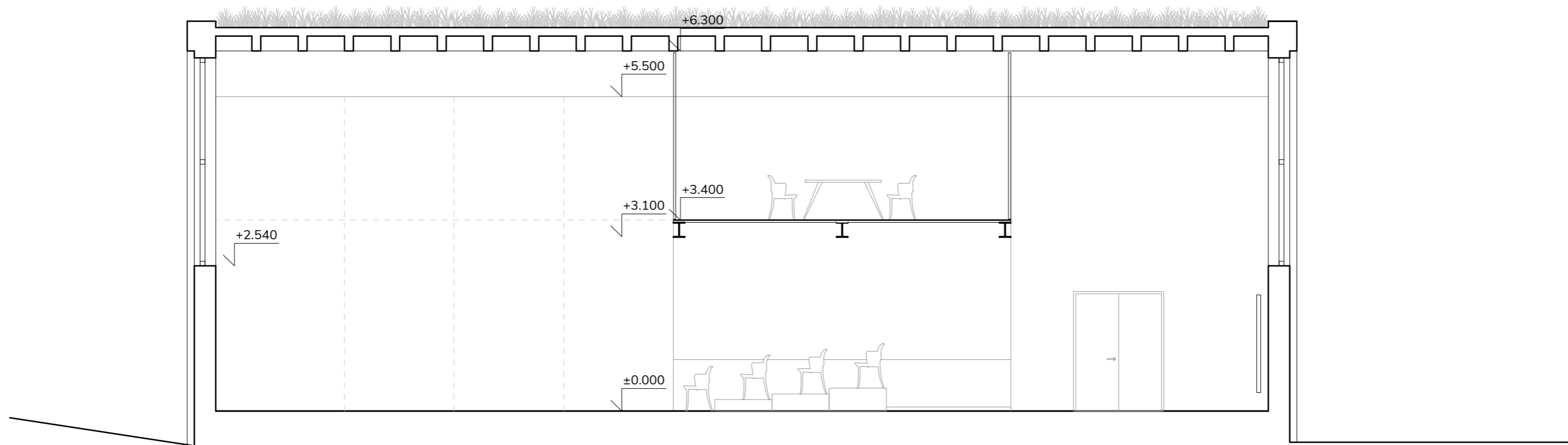
menší představení



kavárna, galerie, trénink







projekt

**DIZAJNPARK - VÝMĚNÍK TUHNICE**

p.č. 494/1, č.p. 1749  
k.ú. Tuhnice [663492]

investor

PROTEBE live z.s.  
Hájek 27, 36301, Karlovy Vary

architekt

ing. arch. Jan Lebl

stupeň dokumentace

architektonická studie

obsah

**ŘEZ A-A NAVRHOVANÝ STAV**

měřítko

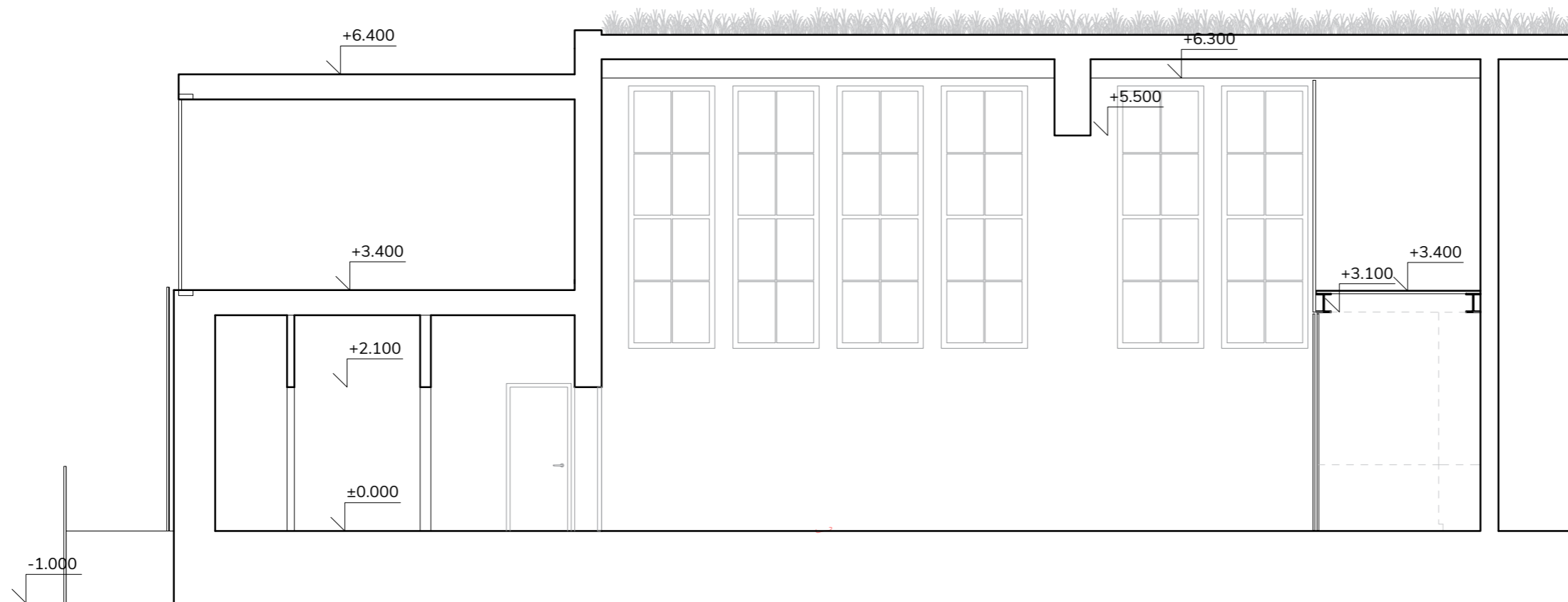
1 : 75

formát

2xA4

datum

srpen 2022



projekt

**DIZAJNPARK - VÝMĚNÍK TUHNICE**

p.č. 494/1, č.p. 1749  
k.ú. Tuhnice [663492]

investor

PROTEBE live z.s.  
Hájek 27, 36301, Karlovy Vary

architekt

ing. arch. Jan Lebl

stupeň dokumentace

architektonická studie

obsah

**ŘEZ B-B NAVRHOVANÝ STAV**

měřítko

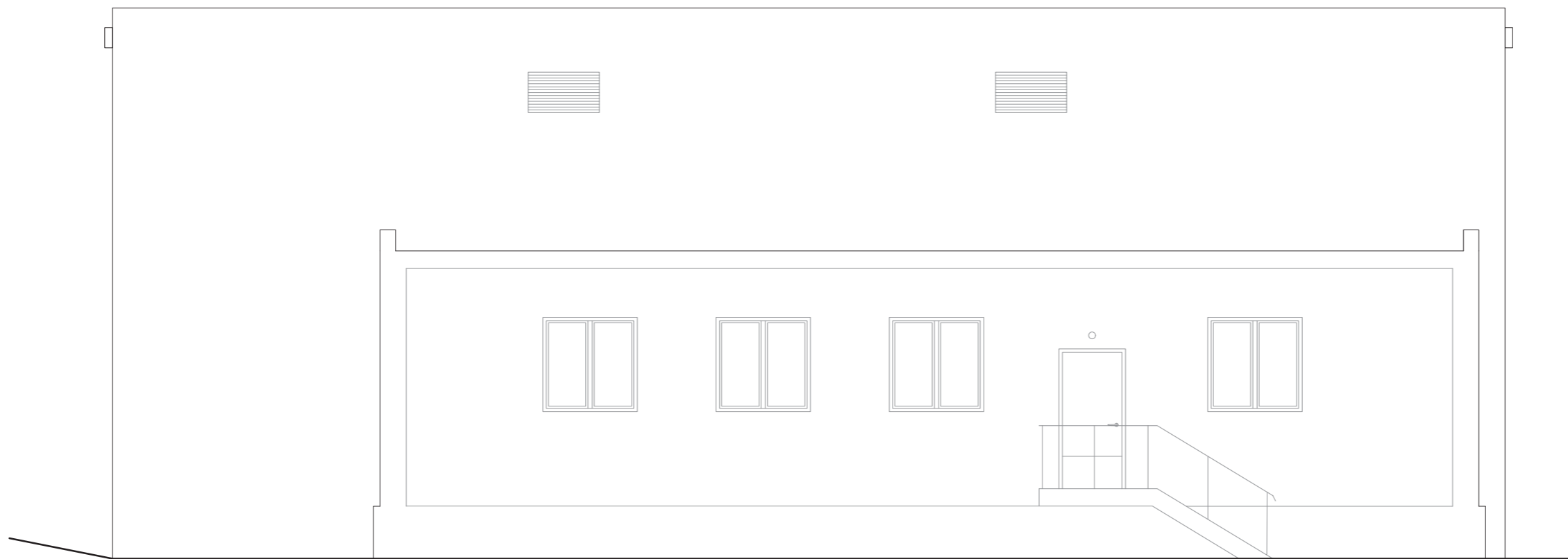
1 : 75

formát

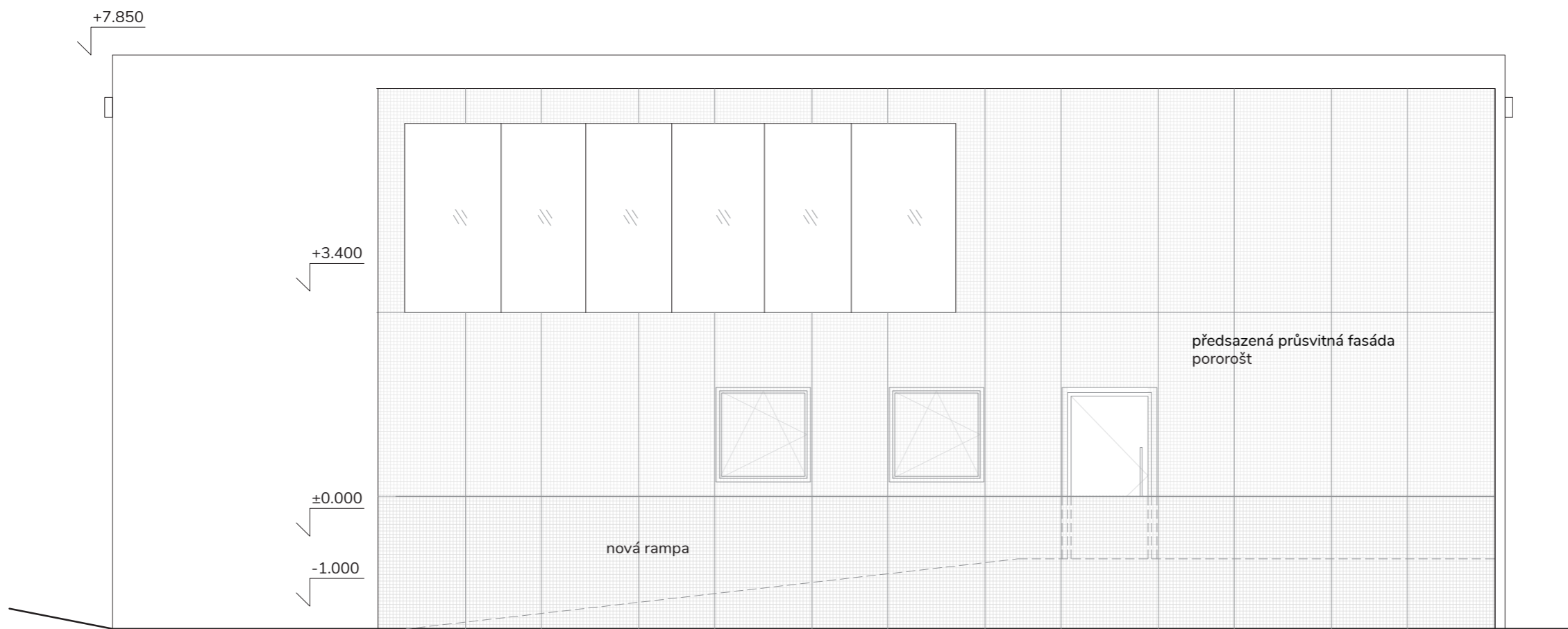
2xA4

datum

srpen 2022



stávající stav



navrhovaný stav

