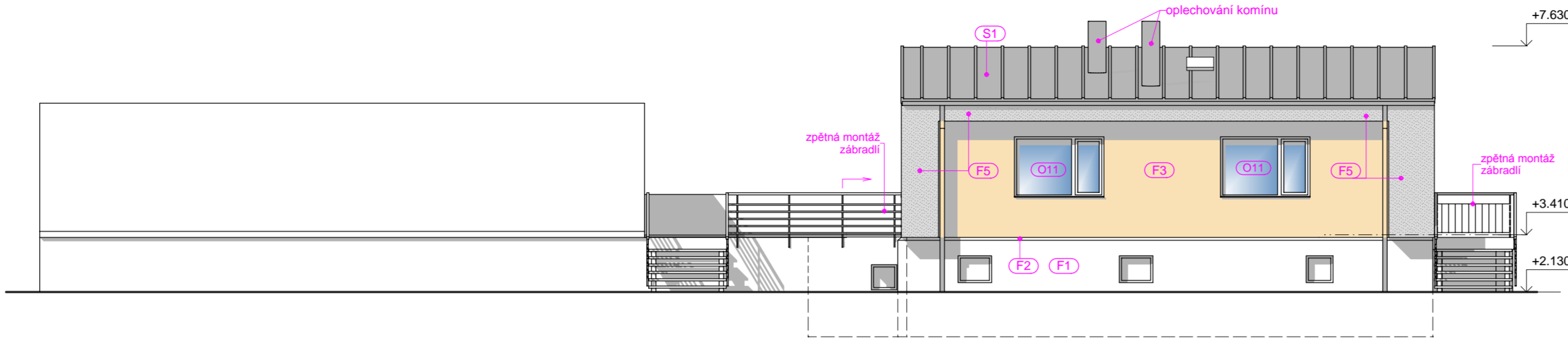
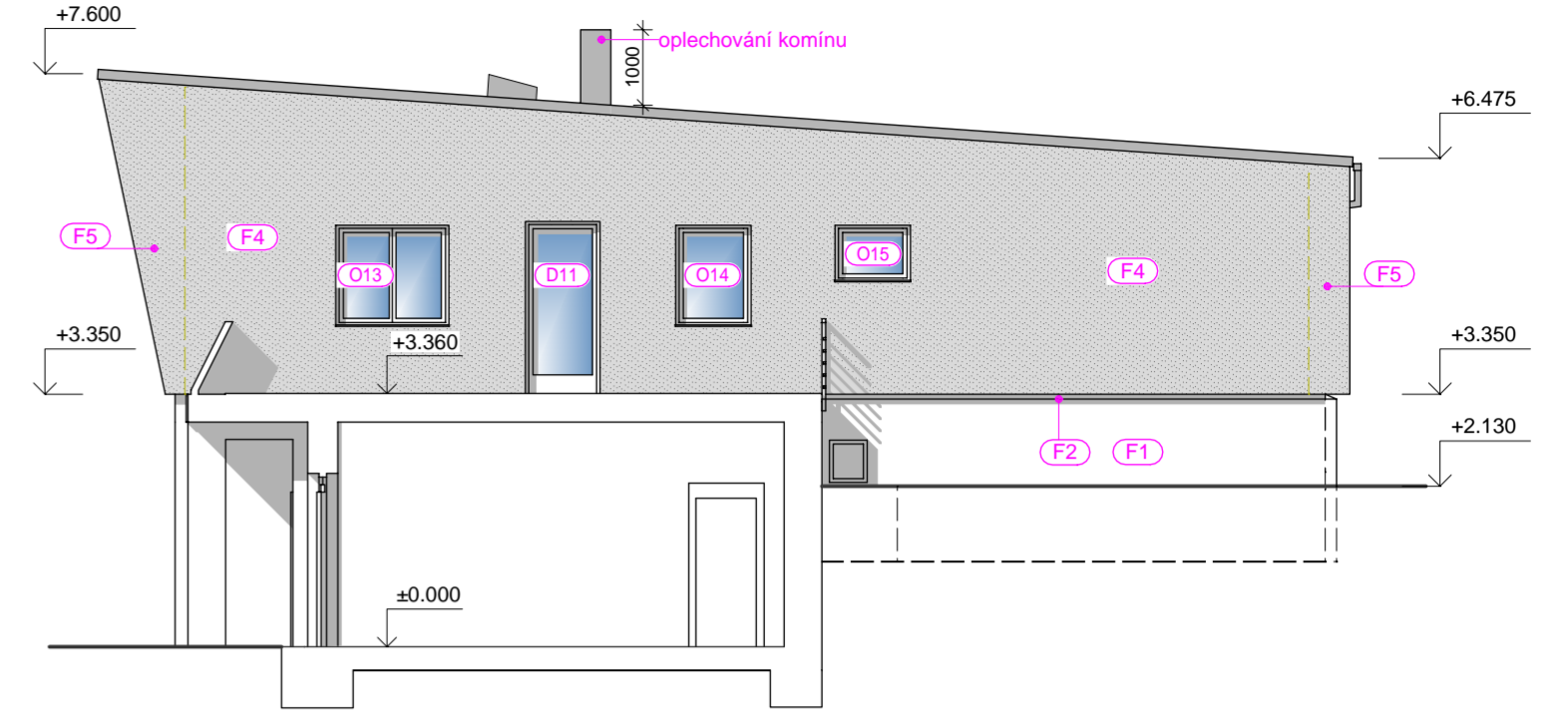


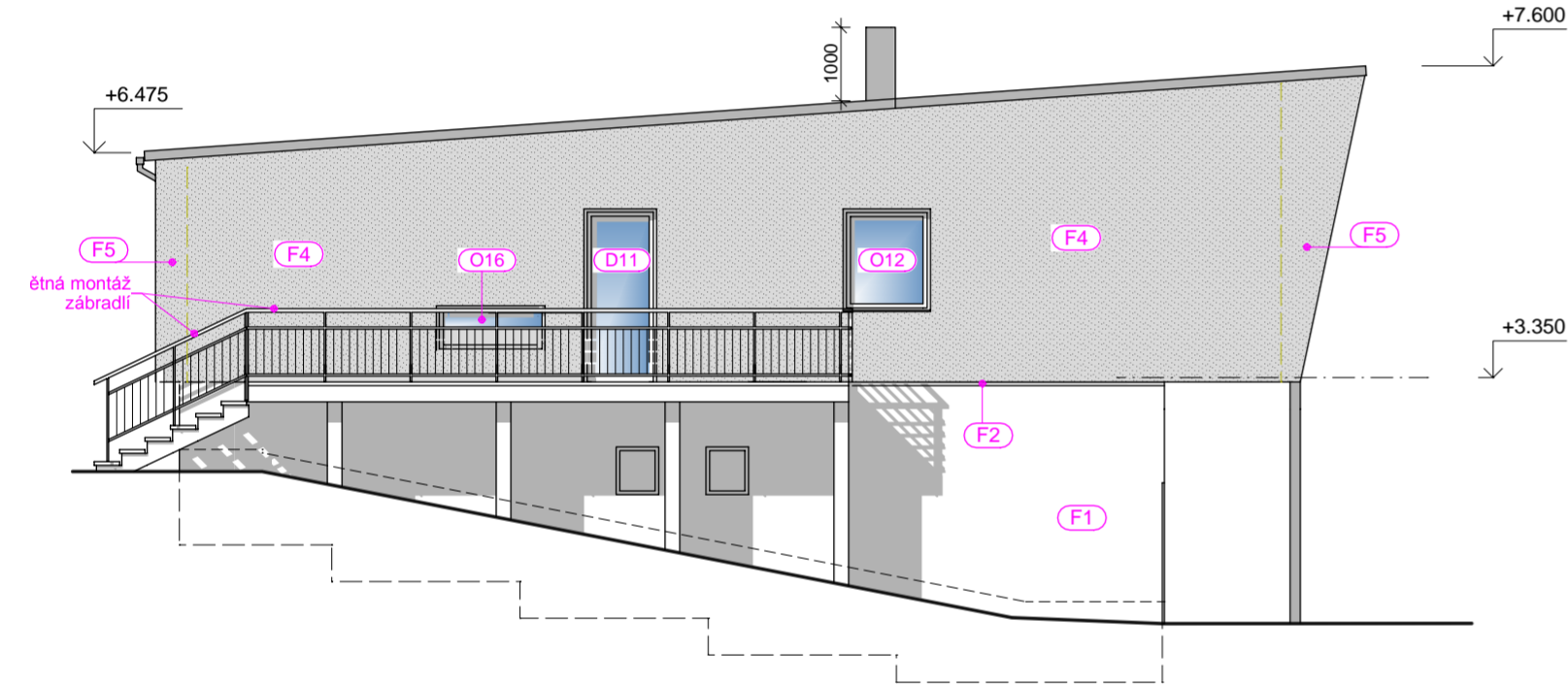
Pohled jihozápadní (1:100)



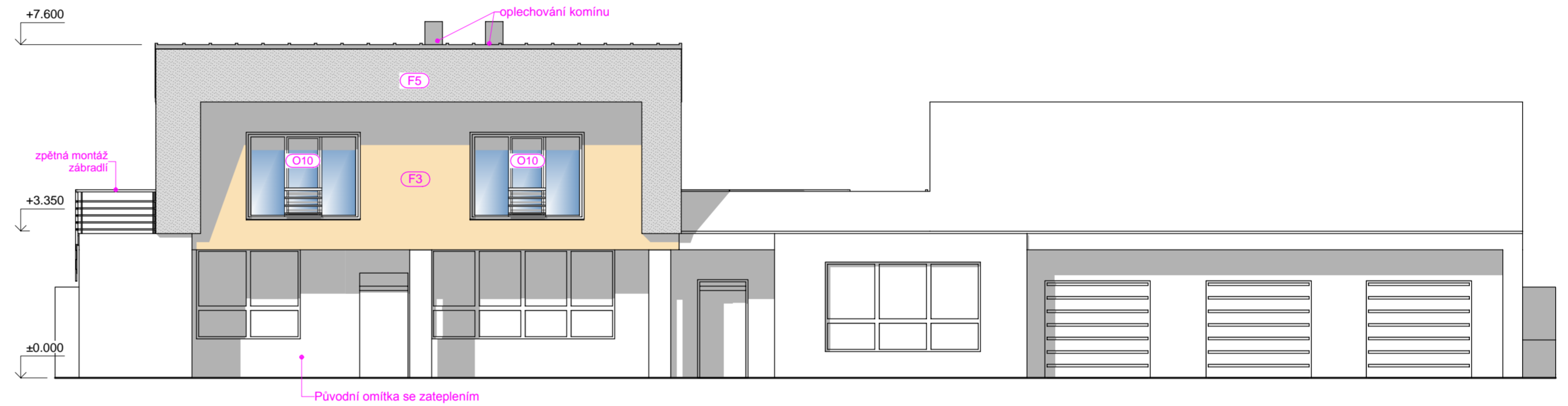
Pohled severozápadní (1:100)



Pohled jihovýchodní (1:100)



Pohled severovýchodní (1:100)



Legenda - barevné řešení

- Omítka - Bílá barva
- Omítka - Písková (např. Weber OR2E - HBW 70,2)
- Omítka - Světle šedá (např. Weber U621 - HBW 26,3)
- Krytina, klempířské prvky - Antracit (např. Prefa antracitová)

Projektant:	Ing. Věroslav Vopat	Vedoucí zakázky:	Ing. Jan Dušek
DPT projekty	Objednatel:	Povodí Ohře Chomutov, s.p	Zakázka č.: 2021/25
	Zakázka:	VD Stanovice-DH novostavba	Stupeň: JDS
	Dokumentace/část:	Architektonické a stavebné technické řešení	Datum: 31.7.2021
			Formát: A2/4
Pohledy - nový stav			13