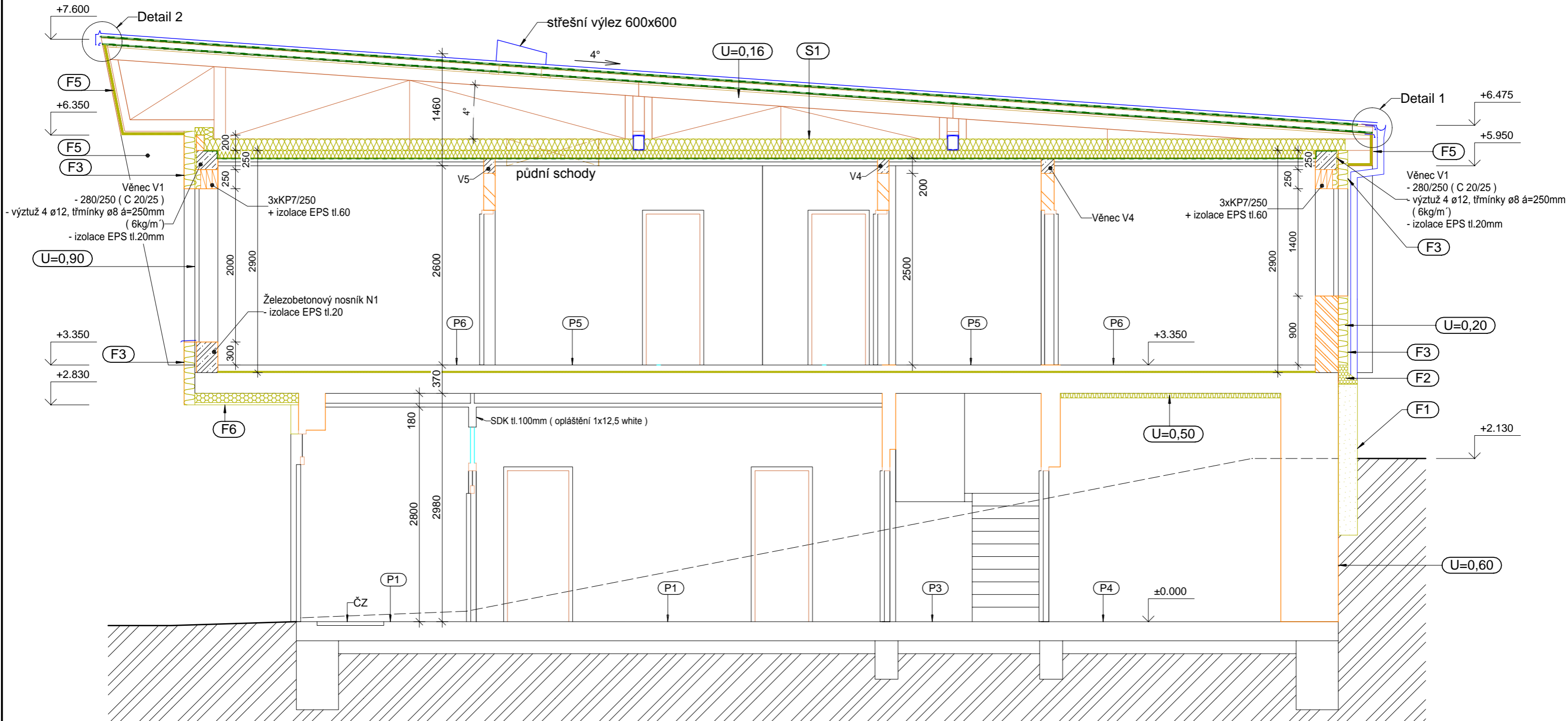


Řez A (1:50)



Legenda materiálů

	Stávající konstrukce		Tepelná izolace - Perimetr (sokl římsa)
	Keramické zdivo		- fenolická pěna (podhled stropu v exteriéru)
	Prostý beton C 20/25		Rostlý terén
	Železobeton C 20/25 , ocel B500B		Hrubozrnný zásyp fr.8-16mm
	Tepelná izolace EPS F		Zásyp původní zeminou
	Tepelná izolace minerální		

Projektant:	Ing. Věroslav Vopat	Vedoucí zakázky:	Ing. Jan Dušek	
DPT projekty	Objednatel:	Povodí Ohře Chomutov, s.p	Zakázka č.:	2021/25
	Zakázka:	VD Stanovice-DH novostavba	Stupeň:	JDS
	Dokumentace/část:	Architektonické a stavebně technické řešení	Datum:	31.7.2021
		Řez A	Měřítko:	1:50
			Formát:	A3/2
			11	