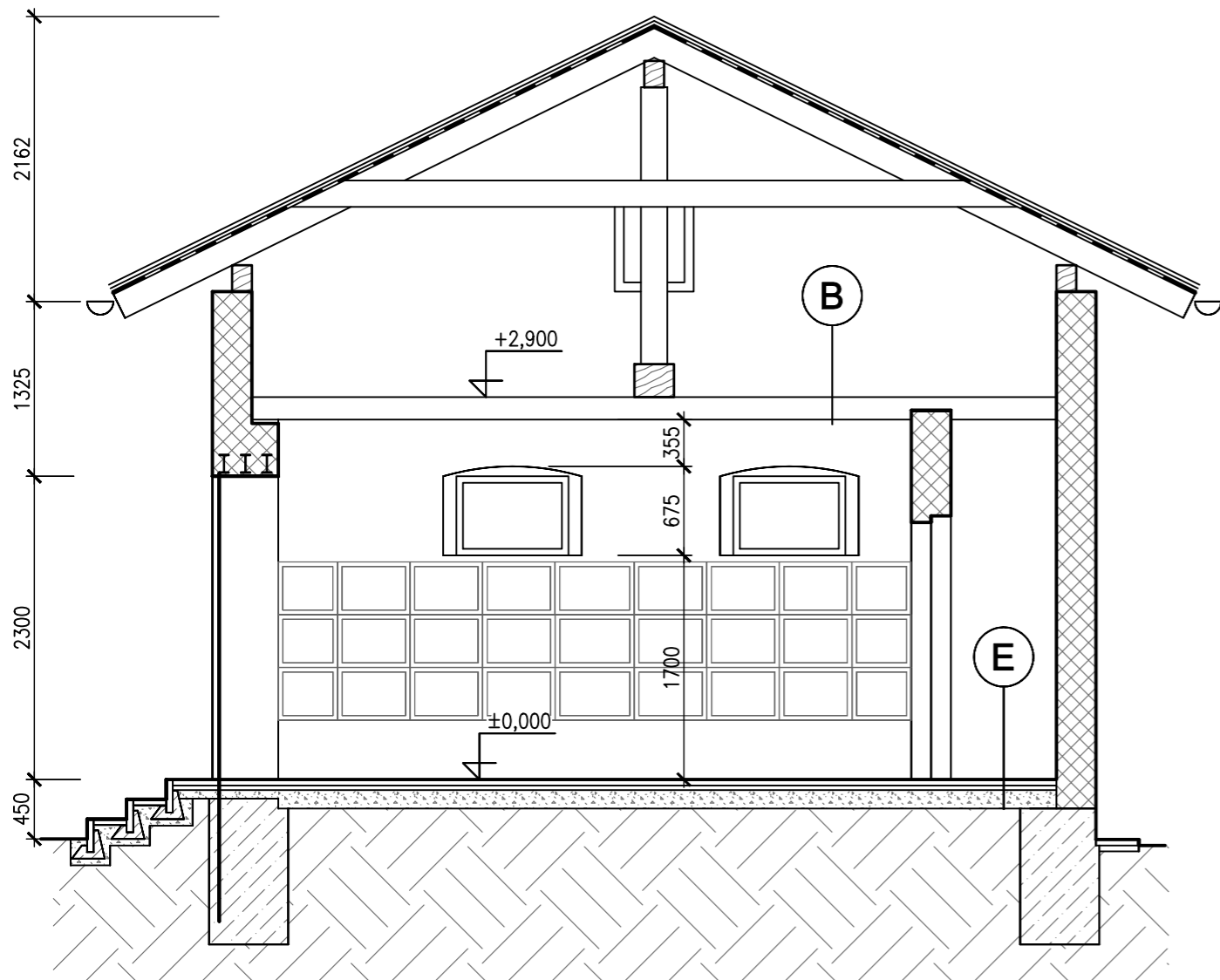
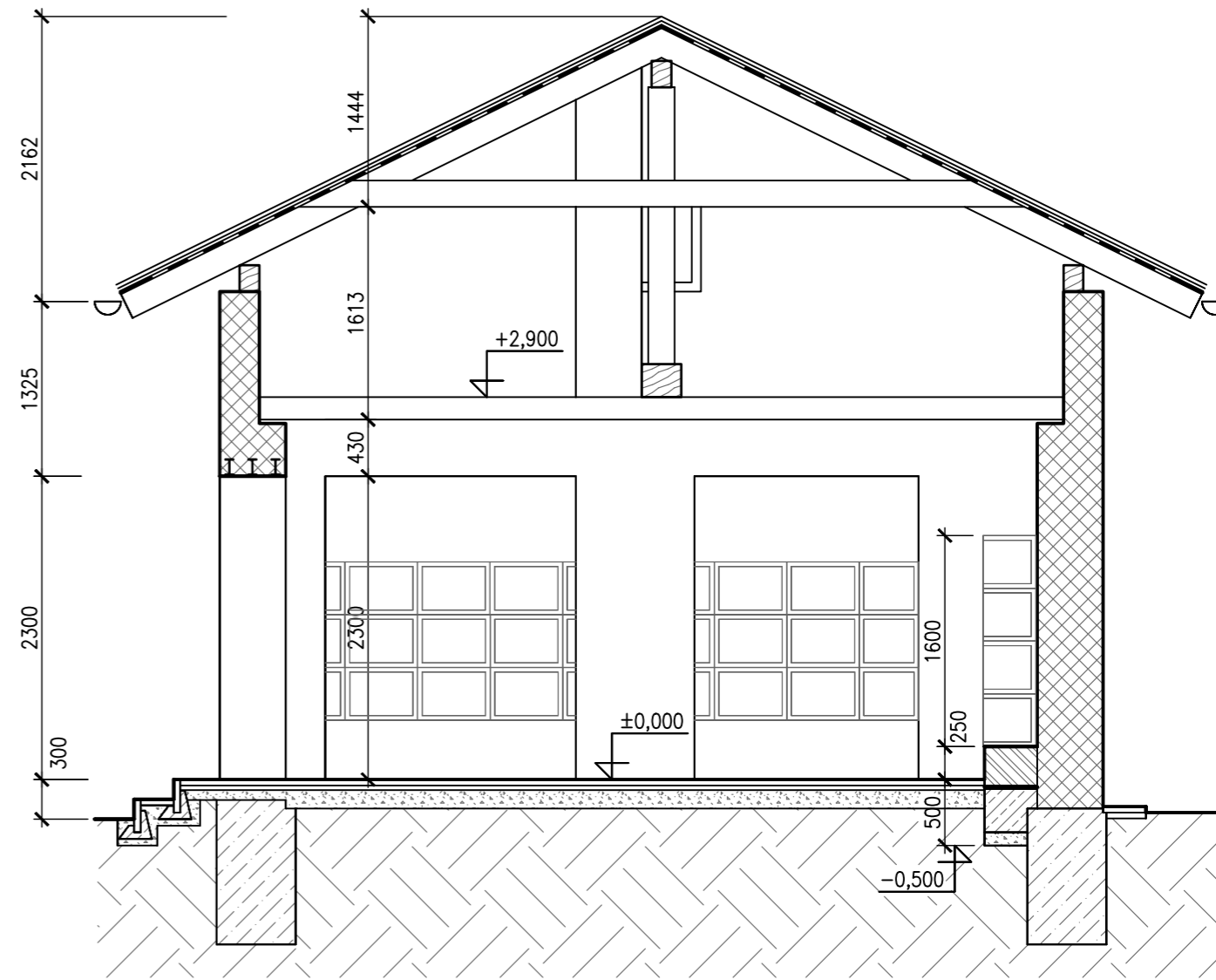


Řez A-A:



Řez B-B:



- STÁVAJÍCÍ CIHELNÉ ZDIVO
- BOURANÉ CIHELNÉ ZDIVO
- STÁVAJÍCÍ BETON. KONSTRUKCE
- NOVÉ ZDIVO YTONG
- BETON. ZÁKLAD NOVÝ
- ŠTĚRKOVÉ KONSTRUKCE

- B**
- Dřevěné stropní trámy
  - Prkenné bednění
  - Rákosová omítka

- E**
- cihelná dlažba z pálených cihel tl. 4 cm
  - štěrkové lože KD 3/6 tl. 4 cm
  - štěrkové lože ŠD 0/45 tl. 15 cm
  - rostlý terén

Zodpovědný projektant:	Projektant:	Kreslil:	<p>Architektonická KANCELÁŘ</p> <p>Ing. Arch. Václav Zůna Nemocniční 1897/49, 352 01 Aš</p>
Ing. Arch. Václav Zůna	Ing. Arch. Václav Zůna	R. Křístek	
Okres:	Obec:	SÚ:	
Cheb	Dolní Žandov	Cheb	
Investor: Obec Dolní Žandov, Dolní Žandov č.p.36			Formát: A3
Akce: <b>Stavební úpravy hřbitovního objektu č.p.229 Dolní Žandov</b>			Datum: 03/2022
			Měřítko: 1:50
Výkres: <b>Příčné řezy 1, nové</b>			Stupeň: DOS
			Č. zak.: Číslo výkresu: D.1.1.7