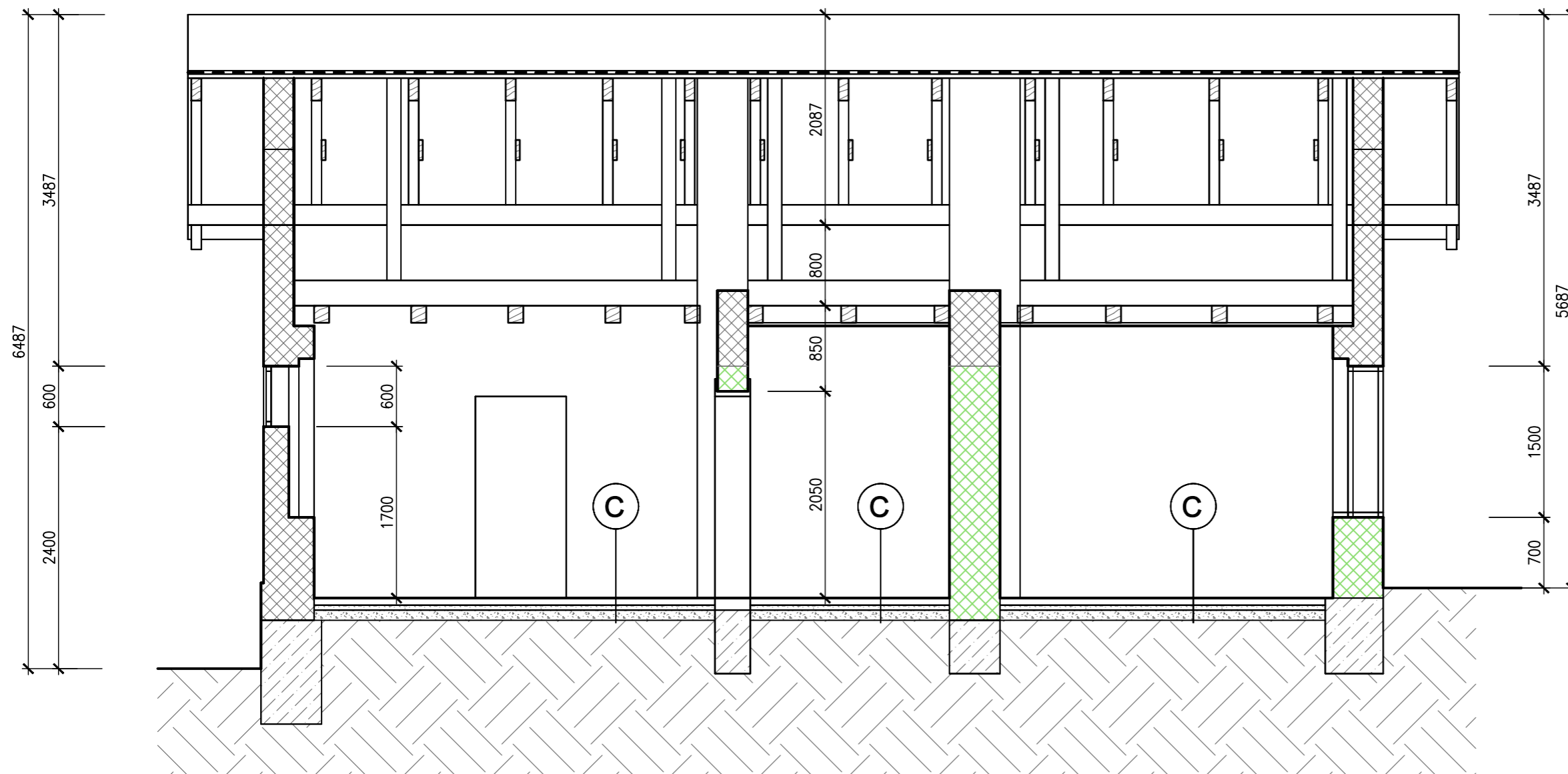


Řez C-C:



-  STÁVAJÍCÍ CIHELNÉ ZDIVO
-  BOURANÉ CIHELNÉ ZDIVO
-  STÁVAJÍCÍ BETON. KONSTRUKCE
-  NOVÉ ZDIVO YTONG
-  BETON. ZÁKLAD NOVÝ
-  ŠTĚRKOVÉ KONSTRUKCE


A
Dřevěné stropní trámy

B
Dřevěné stropní trámy
Prkenné bednění
Rákosová omítka

C
cihelná dlažba z pálených cihel
pískové lože
štěrkový podsyp
rostlý terén

D
pískové lože
štěrkový podsyp
rostlý terén

E
cihelná dlažba z pálených cihel tl. 4 cm
štěrkové lože KD 3/6 tl. 4 cm
štěrkové lože ŠD 0/45 tl. 15 cm
rostlý terén

Zodpovědný projektant:	Projektant:	Kreslil:	 rchitektonická KANCELÁŘ Ing.Arch. Václav Zůna Nemocniční 1897/49, 352 01 Aš
Ing. Arch. Václav Zůna	Ing. Arch. Václav Zůna	R. Křístek	
Okres: Cheb	Obec: Dolní Žandov	SÚ: Cheb	
Investor: Obec Dolní Žandov, Dolní Žandov č.p.36			Formát: A3
Akce: Stavební úpravy hřbitovního objektu č.p.229 Dolní Žandov			Datum: 03/2022
Výkres: Příčný řez C-C, stávající			Měřítko: 1:50
			Stupeň: DOS
			č. zak.:
			Číslo výkresu: D.1.1.4