

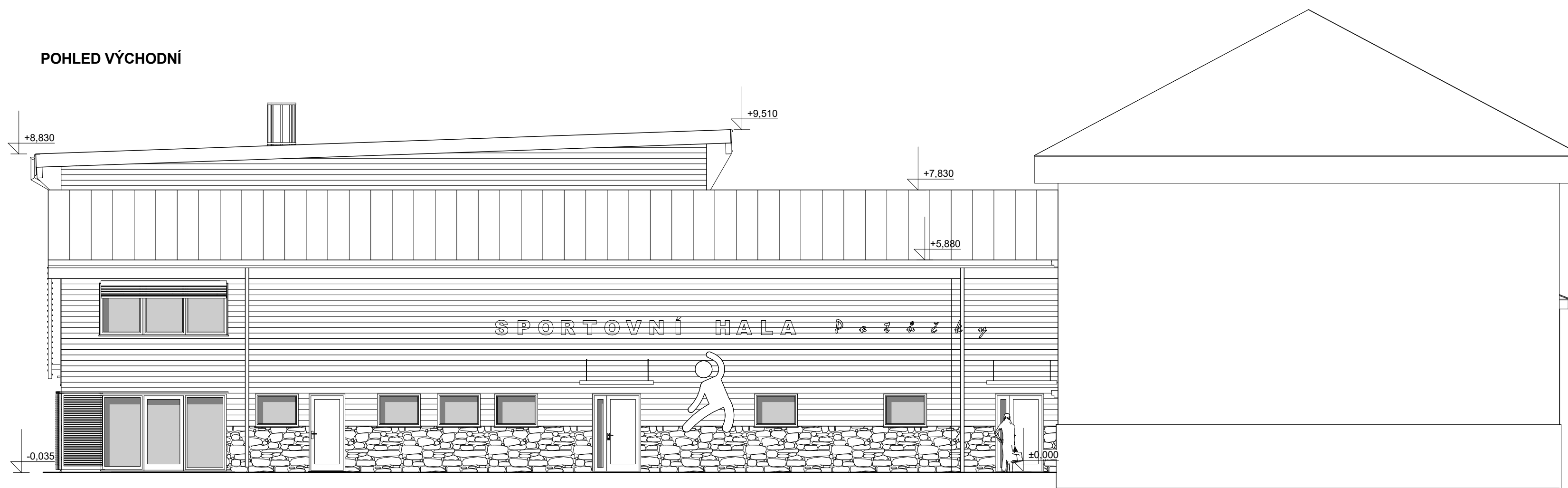
POHLED JIŽNÍ



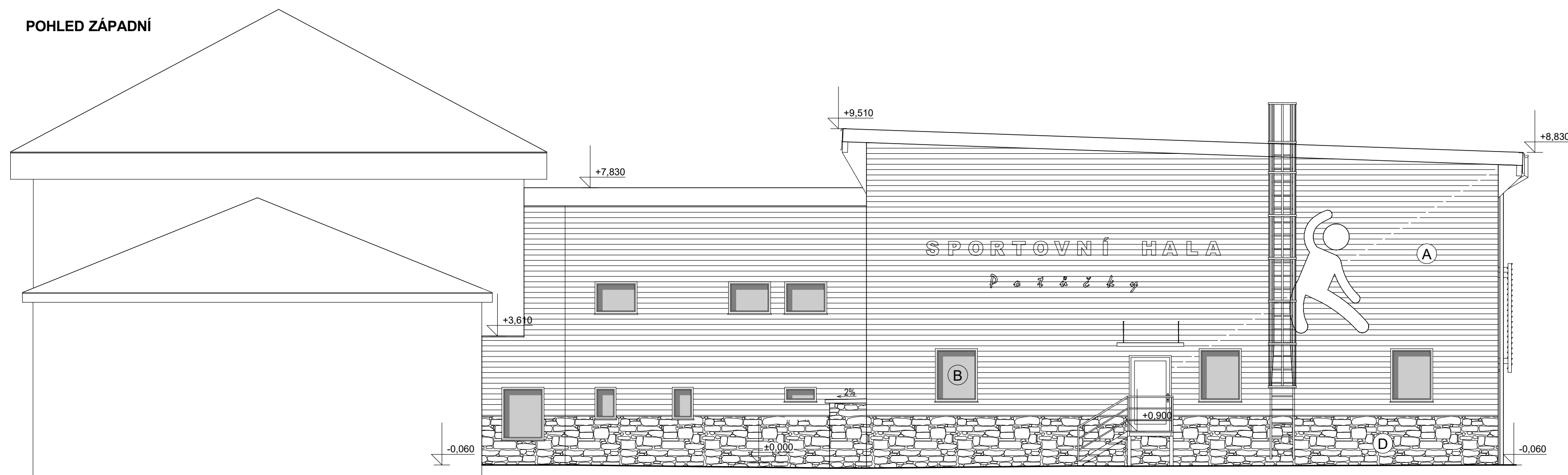
POHLED SEVERNÍ



POHLED VÝCHODNÍ



POHLED ZÁPADNÍ



- (A) Hliníkový fasádní plech - imitace dřeva, barva ořech
- (B) Vyplně otvorů plastové - izolační trojsklo, šedá RAL 7040
- (C) Soki velkoformátový kamenný obklad - šedá



PROJEKTOVÁ KANCELÁŘ PS

PROJEKTOVÁ KANCELÁŘ PS, Bří Čapků 550, 362 21 Nejdk
Ing. Irena Pichlová

Ing. IRENA PICHLOVÁ, Smetanova 467, 362 21 Nejdk - Tel. 353 618 892, 775 252 580, e-mail: pichlova.irena@seznam.cz

| | | | |
|---|----------------|---------|----------------|
| Zodpovědný projektant: Ing. Irena Pichlová | Projekt: | | |
| Kreslí: Ing. Irena Pichlová | Projekt: | | |
| Kraj: Karlovarský | Obec: Potůčky | Stupeň: | Formát: 8 x A4 |
| Objednatel: Obec Potůčky, Potůčky čp. 58, 362 38 Potůčky | | | Mřížka: 1:100 |
| Číslo zakázky: PS 18.2017 | Datum: 08.2017 | | Autorka: |
| Alfa: POTŮČKY - REKONSTRUKCE SPORTOVNÍHO AREÁLU | Stupeň: | | |
| Část: D.1.1. ARCHITEKTONICKO-STAVEBNÍ ŘEŠENÍ | | DSJ | |
| Výška: D.1.1.13. POHLEDY | | | |