

Pohled východní barevný (1:100)



Pohled severní barevný (1:100)



Pohled západní barevný (1:100)

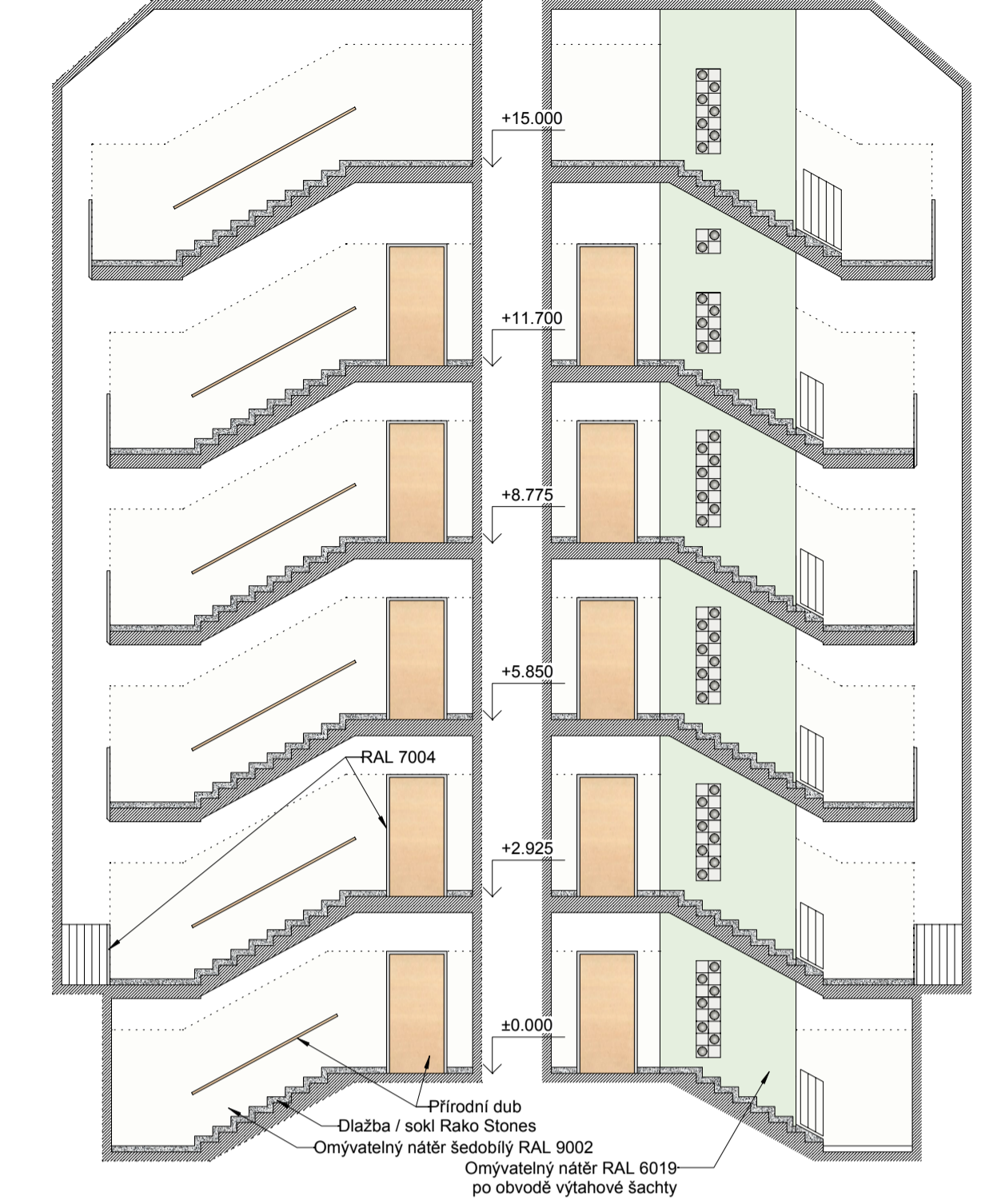


Pohled jižní barevný (1:100)



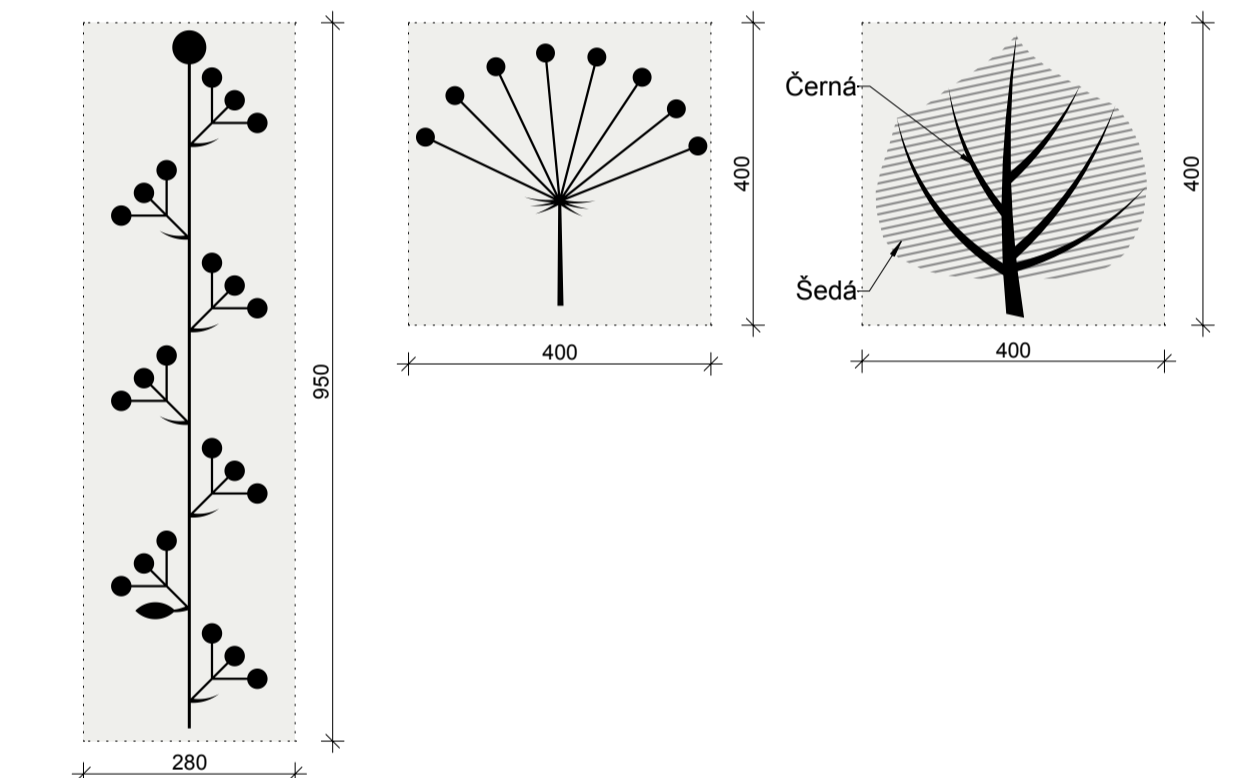
Barevné řešení schodišového prostoru

Pohled na obvodovou stěnu: Pohled na výtahovou šachtu:



Domovní znamení na zádveřích (1:10)

Znamení jsou na omítku nastříkána fasádní barvou přes šablonu v uvedeném rastru



Pohledy barevné legenda:

- Omítky světlé šedobílá škrábaná 2mm (např. Baumit Life 0928)
- Omítky šedá škrábaná 2mm (např. Baumit Life 0923)
- Hliníkové kompozitní desky Prefa, klempířské konstrukce Prefalz, odstín 045 bronzový
- Pohledový beton / imitace pohledového betonu. Společnost šedým nátěrem
- Jemnozrná světlá šedobílá omítky + nástřik rostlinných vzorů přes šablonu tmavě šedý (např. Baumit Life 0922) + černý

**+/-0,000=408,50m.n.m.**

INDEX	ZÁKLAD	DATA	JMÉNO	PODPIS

Vedoucí projektant Projektant	Tomáš Vladimír Ing.	Vedoucí zakázky Schválil	Dušek Jan Ing.	1:100
 BPO s.p. s.r.o. Ládkova 1238 363 01 OSTROV Tel.: +420335675111 Fax: +420335612416 projekty@bpo.cz www.bpo.cz	ZAKÁZKA	BJ Vančurova v Ostrově	Průběh A4	Poradové číslo
	ČÁST (SOUPIS)	Realizační projektová dokumentace Architektonicko-stavební řešení - pozemní objekty	12 Skupení projektů	21
OBSAH:	<b>Pohledy barevné</b>		30.09.2020 Datum dokončení	9274-26 Číslo zakázky
OBJEDNATEL	Lias Vireškov, sekýř stavební materiál s.r.o.	Číslo archivu:		BPO 1-106630

- Klempířské konstrukce hliníkové lakované:  
 - odstín bronzový od úrovně + +14,80m  
 - odstín bílý od úrovně +2,40 do +15,00m na bílých plochách omítky  
 - odstín světlé šedý na šedých případně betonových plochách omítky  
 - Zámečnické konstrukce zinkované ocel / nerez  
 - Rámy výplň otvorů - bílá  
 Výsledné barvy na fasádách budou provedeny po schválení vzorků na fasádě autorem projektu.