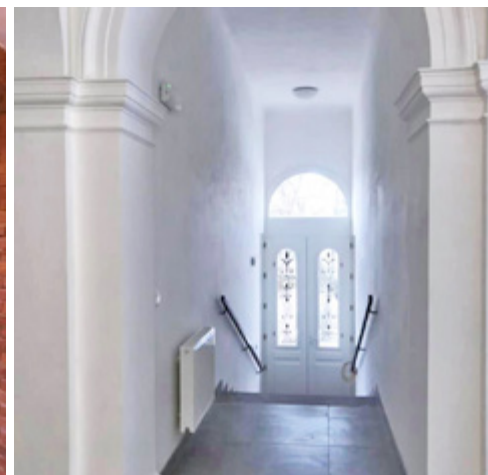


Modernizace budovy, skladu a technologií stáčírny v Mariánských Lázních





LEGENDA

- SO 01 - Stávající řešený objekt
- Stávající okolní objekty
- Původní rozsah stavby SO 02
- SO 02 - Nový rozsah stavby
- krytá komunikace, rampa, prostor pro nádrže
- se zelenou střechou - protihluk. úprava
- Hranice zastavitelných ploch
- Stávající opěrná zeď
- Navrhovaná opěrná zeď
- Hranice staveniště
- Navrhovaný odvod dešťových vod - protihluková úprava
- Navržený lapač olejových látek AS TOP 50 VFS

LEGENDA - SÍŤ STAV

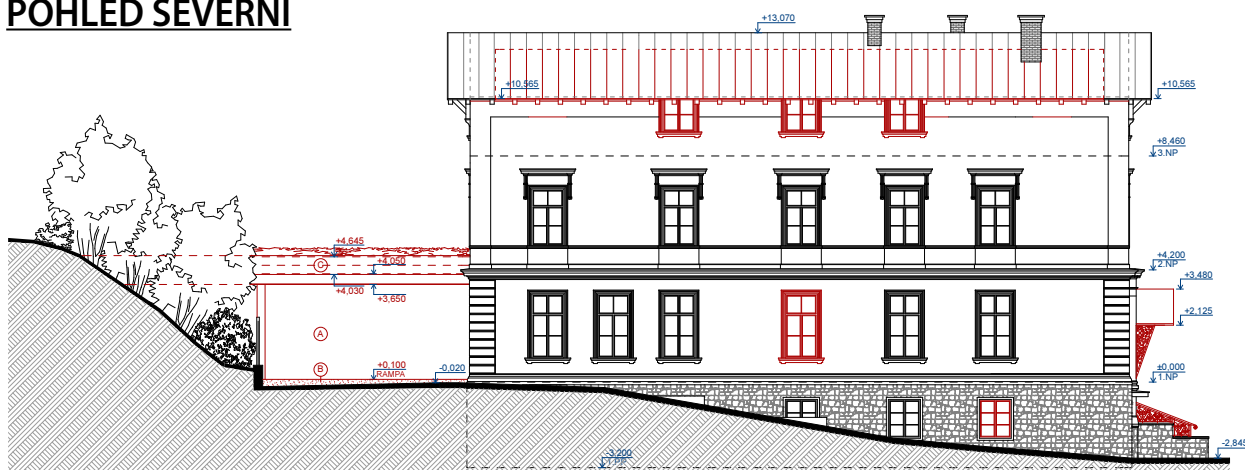
- Požární hydrant
- Vodovod
- Vodovodní přípojka
- Zásobovací vodovodní řád
- Zkoušecí vrty minerálkovod
- Minerálkovod
- Stávající dešťová kanalizace pojižděných ploch
- Kanalizace
- Podzemní vedení elektro NN do 1 Kw - v majetku ČEZ
- Podzemní vedení elektro NN do 1 Kw
- Telekomunikační metalický kabel
- Ochranné pásmo lesa - 50 m
- Ochranné pásmo PLZ I. stupně - 50 m

VYPRACOVAL: Marek Roch	VEDOUCÍ PROJEKTU: Ing. arch. Miroslav Míka	VEDOUCÍ ATELIERU: Ing. arch. Miroslav Míka	ODPOVĚDNÝ PROJEKTANT A AUTORIZACE:
STAVEBNÍ ÚŘAD: Městský úřad Mariánské Lázně	INVESTOR: BOHEMIA HEALING MINERAL WATERS, a.s. Husitská 344/63, 130 00 Praha 3		
STAVBA: Změna stavby před dokončením, Přestavba stáčírny minerálních vod Mariánské Lázně	FORMÁT: 2xA4		
ČÁST: C. Situace stavby	STUPEŇ: DSP		
OBSAH: Koordinační situace stavby	MEŘITKO: 1 : 500		
	DATUM: 01/2018		Č. ZAKÁZKY: C.2.
	Č. VYKRESU: C.2.		

Půdorys a pohled budova stáčírny v Mariánských Lázních

Anglická 271/47, 353 01 Mariánské Lázně

POHLED SEVERNÍ



POHLED JIŽNÍ

