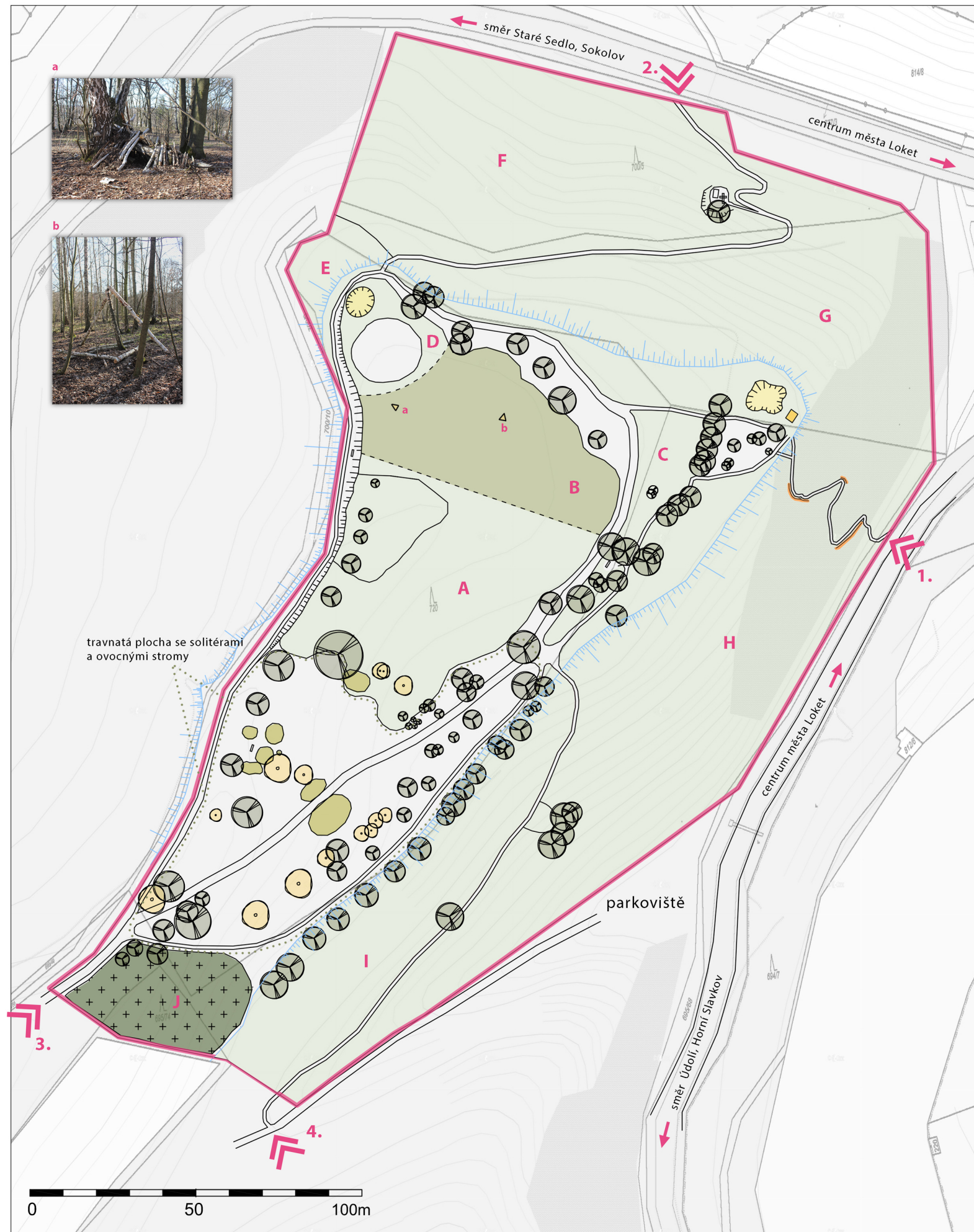


Stávající stav : TŘEŠŇOVKA



Legenda

- ohraničení řešeného území
- hrana srázu
- listnatý a smíšený porost
- jehličnatý porost
- březový porost
- významné listnaté stromy
- ovocné stromy
- skupiny listnatých stromů
- prohlubně v zemi
- stávající landartové prvky a,b
- vyhlídkový altán
- stávající lavičky
- svah
- stávající zábradlí
- křížek a jeho okolí
- vstupy do území 1.- 4.

Složení porostů

- A** - lípa 50%, dub 15%, bříza 8%, topol 5%, třešeň 3 %, buk 5%, bez 2%
- B** - bříza 85%, lípa 8%, dub 4%, javor 3%
- C** - lípa 40%, dub 40%, buk 10 %, javor 5%, bříza 5%
- D** - dub 30%,lípa 30%, buk 20%, javor 10%, bříza 10%
- E** - dub 20%, smrk 20%, lípa 20%, buk 20%, borovice 10%, akát 10%
- F** - javor 30%, akát 20%, lípa 20%, bříza 10%, topol 10%, dub 10%
- G** - dub 40%, lípa 30%, akát 15%, javor 10%, bříza 5%
- H** - buk 25%, dub 25%, lípa 20%, javor 20%, líska 4%, modřín 3%, bez 3%
- I** - javor 50%, dub 30%, lípa 10%, buk 8%, líska 2%
- J** - 80 % smrk, buk 10%, lípa 5%, dub 5%,

| | | | | | |
|-----------------------|---|---|---|-------------|---------------|
| Autor | Projektant | Vypracoval | Kreslil | | |
| Ateliér PROPARK | Ing. Jiří Šindelář | Ing. Petra Rubášová Ing. Naděžda Šindelářová | Ing. Petra Rubášová Ing. Naděžda Šindelářová | Stupeň | DPS |
| Investor: | Město Loket | Místo - k.ú. Loket.: | p.p.č. 695/43, 695/45, 695/53, 695/74, 700/5, 700/9, 700/15, 720 | Datum | 04/2021 |
| Objednatel | Město Loket, T.G.Masaryka 1/69, 357 33 Loket, IČ: 00259489 | | | Měřítko | XXX |
| Akce | Neproduktivní investice v lesích - Rozvoj rekreačních funkcí lesa | | | Počet listů | 2 x A4 |
| Objekt | Rozvoj rekreační funkce lesa Třešňovka, Loket | | | Číslo paré | Číslo přílohy |
| Stávající stav | | | | | C.04 |