



# OLYMPIC PALACE



## STAVBY KARLOVARSKÉHO KRAJE 2018

příhlašovatel:

STASKO plus, spol. s r.o.

název stavby:

OLYMPIC PALACE

místo stavby:

Karlovy Vary

charakter stavby:

občanská vybavenost

období realizace stavby:

08/2013 - 08/2015

na této stavbě se podíleli:

investor:

KZET a.s.

projektant:

Ing. Michal Odvody - PORTICUS s.r.o.

zhotovitel:

STASKO plus, spol. s r.o.

Stavba je užívána jako lázeňský hotel v kategorii „\*\*\*\*\*“ se širokou škálou služeb poskytovaných klientům (včetně bazénu a wellness), s důrazem na léčebné služby, procedury a terapie.

Dispoziční řešení bylo navrženo tak, aby nedocházelo ke křížení jednotlivých provozních, hygienických a dispozičních vazeb a dispozice vyhovovala současným požadavkům na velikost a vzájemné propojení jednotlivých místností a provozů.

### 1. PP – suterén

Suterén je přístupný schodištěm Olympi-cu (v místě stávajícího) a novým schodištěm v Alibionu a schodištěm ve dvorní přístavbě a výtahy. Toto podlaží je v celé ploše Olympi-cu, Albionu i dvorní vestavby na stejné výškové úrovni. Podlaží obsahuje balneoprovozy, zdravotnické a fyzioterapeutické provozy a technické zázemí hotelu. Půdorys Olympi-cu je využit pro zdravotnické prostory – pracoviště lékařů a sester, hydrocolon, oxygenoterapii, parafin, rašelinové zábaly. Půdorys Albionu je využíván jako manipulační chodba, šatny zaměstnanců s hygienickým zázemím, sklady prádla, údržba, sklady, denní místnost zaměstnanců kuchyně a částečně je zde situováno zázemí varny. Dispozice přístavby je užitá jako zdravotnické provozy – laser, fyzioterapeutické a balneo provozy. Prostory přístavby v 1. PP s trvalými pracovišti jsou navrženy s denním osvětlením. Světlo přivádí světlovody a světlíky. Světlíky jsou i nad restaurací a varnou.



### 2 - 5. NP

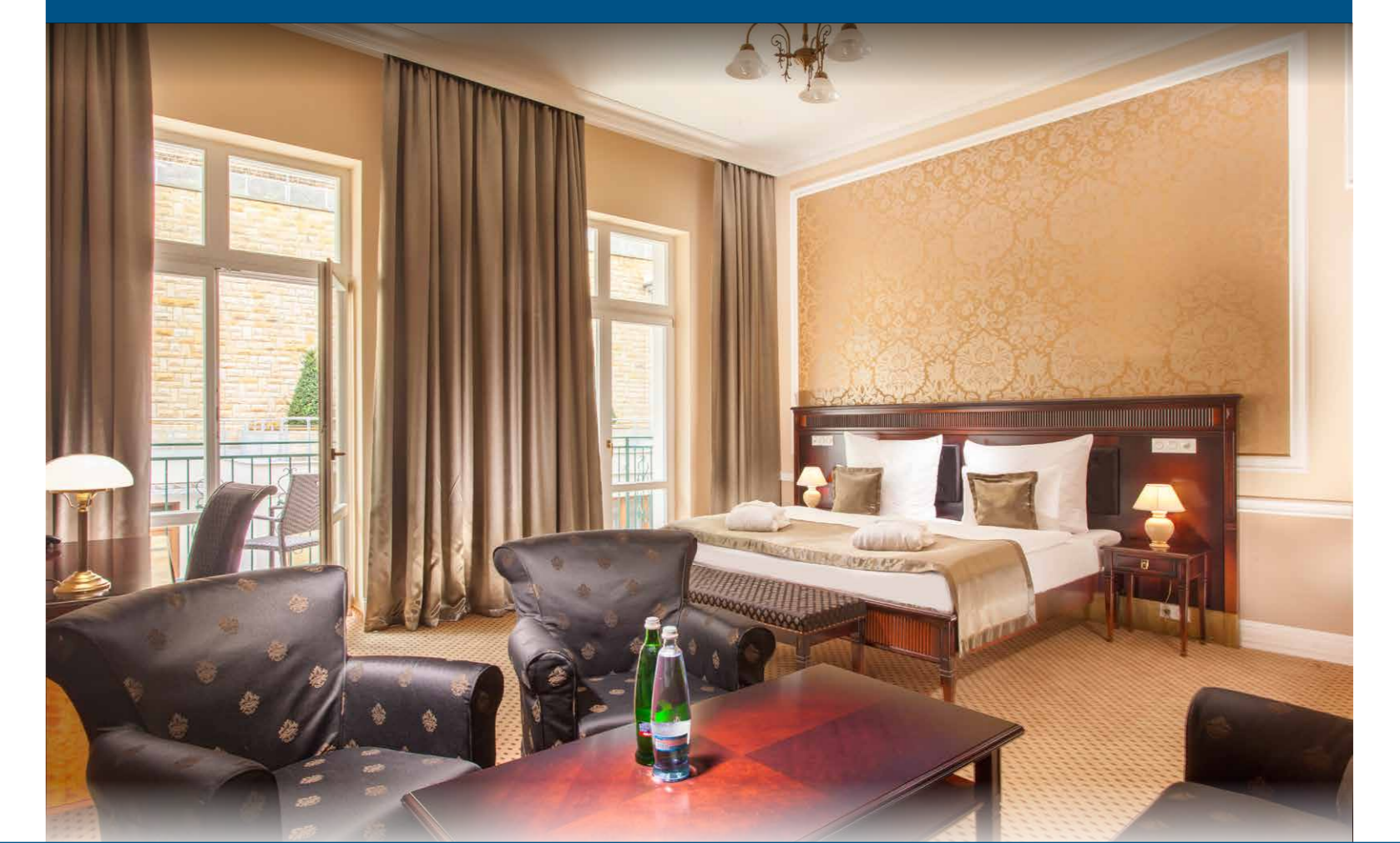
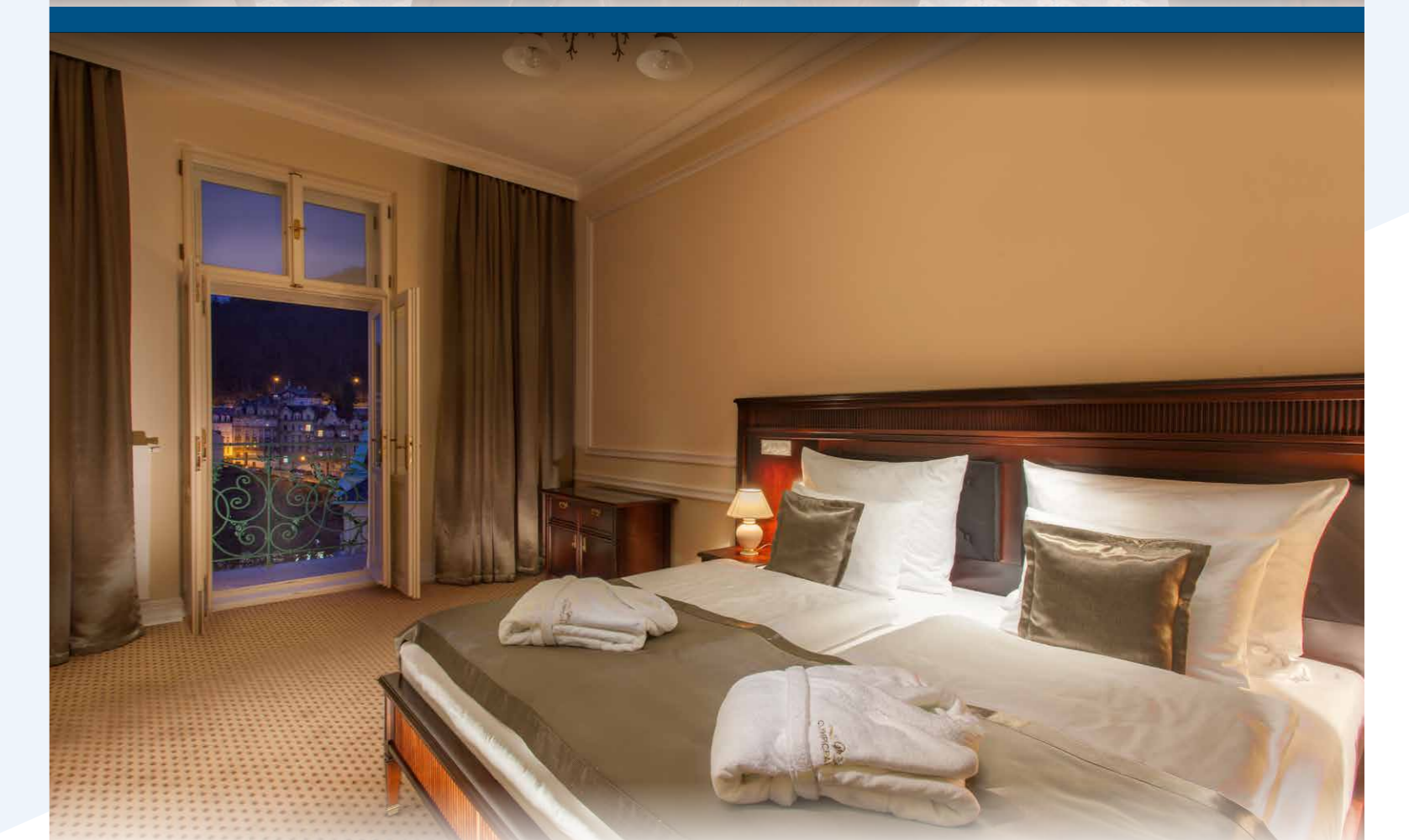
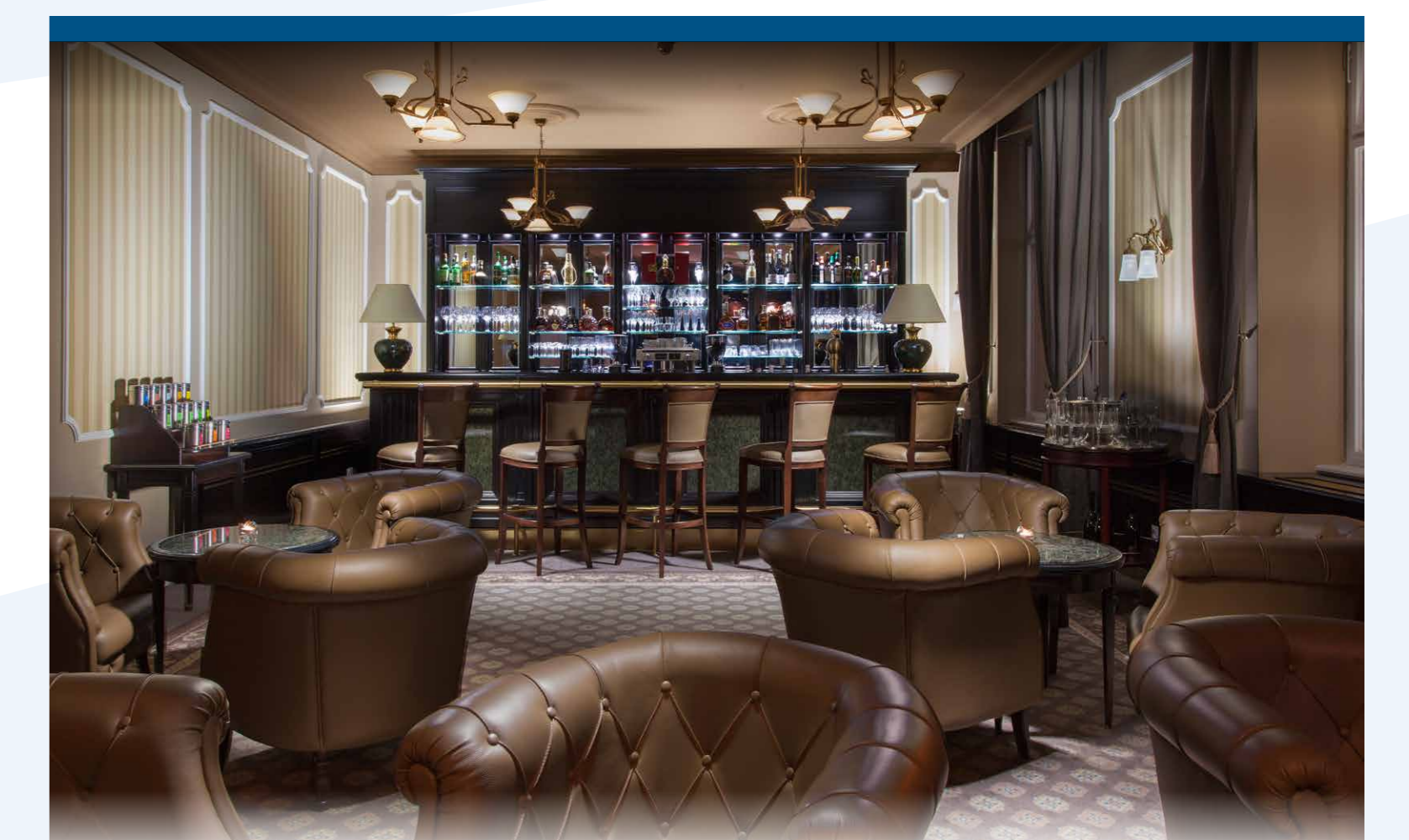
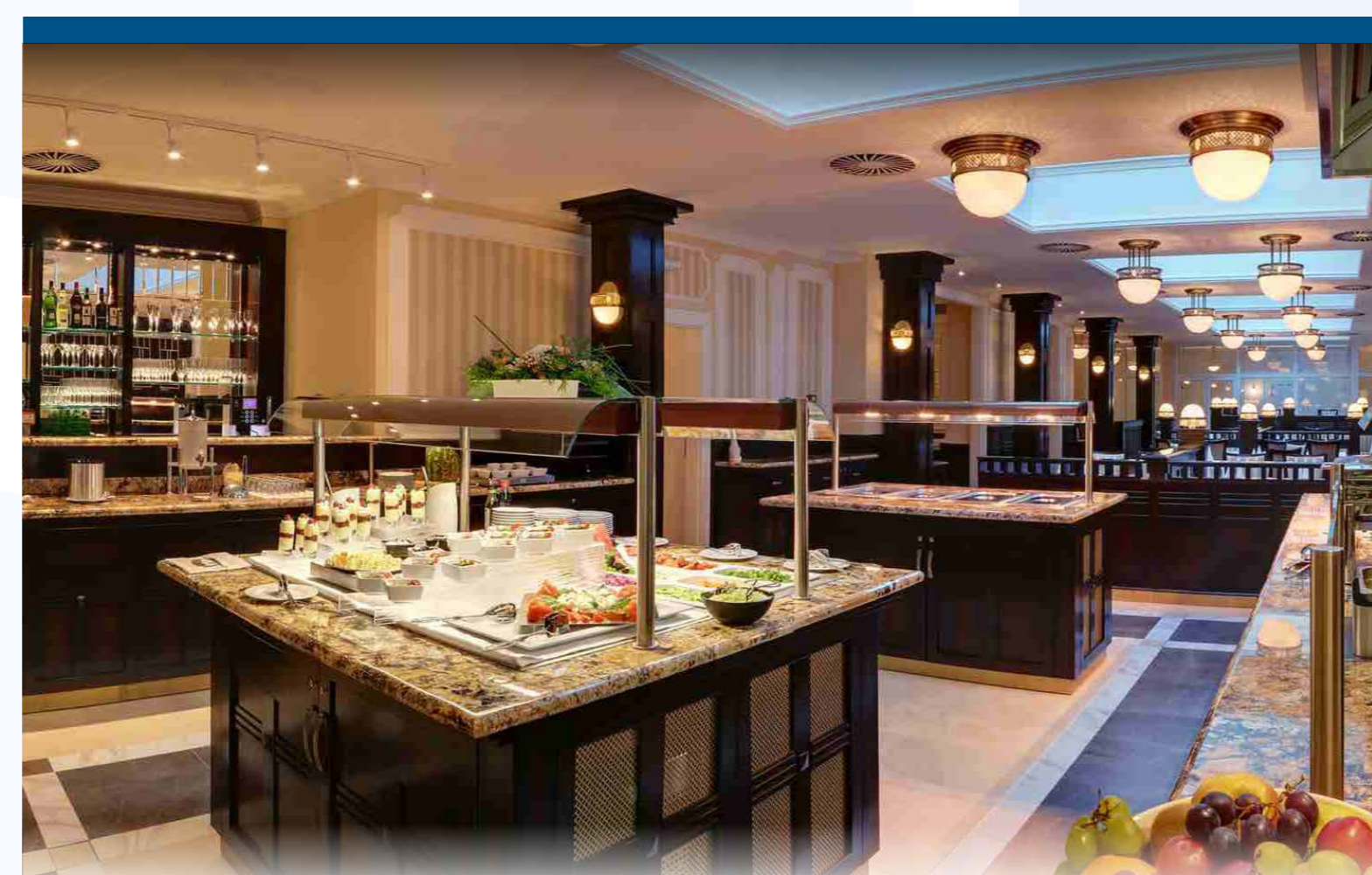
Toto podlaží slouží pro ubytování formou pokojů a apartmánů.

### 6. NP – podkroví

V Olympi-cu je do tohoto podlaží protaženo hlavní schodiště. Je vybudován nový sedlový štít nad schodišťovým rizalitem, který skrývá i dojezd vloženého výtahu. Prostor pod zvýšenou bání je využit jako klub s vlastním příslušenstvím.

### 1. NP – přízemí

Toto podlaží je vstupní. Z ulice je vstup do Olympi-cu, tento vstup je používán jako hlavní. Další vstup z ulice do Albionu je používán jako personální a vstup pro osoby se sníženou schopností pohybu – na podestě vyrovnávacího schodiště je umístěna zvedací plošina překonávající výškový rozdíl mezi podlahou přízemí a terénem. Z ulice je dále přístupný zásobovací vjezd umístěný v pravé části Albionu a vstup do nové trafostanice umístěný v levé části Olympi-cu. Přízemí Olympi-cu je využíváno jako hlavní vstupní hala s recepcí, lobbybarem a salónek. Do zrcadla Olympi-cu je vložen již zmiňovaný nový výtah č. 1 s prosklenou šachtou.



Pro tuto stavbu hlasujte na  
[www.stavbykarlovarska.cz](http://www.stavbykarlovarska.cz)  
 od 16. května do 8. června 16:00 hodin

